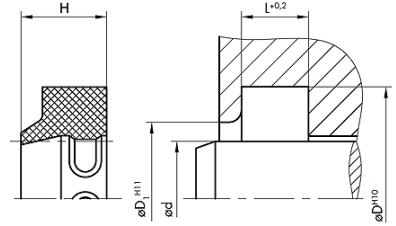
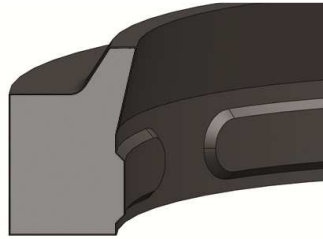


Datenblatt

Abstreifer A01



Beschreibung

Baugruppe: Abstreifer
Bauform: ohne Metallhaftsitz, einfachwirkend
Werkstoff: NBR 90

Betriebseinsatzgrenzen

Temperatur (°C): von -40 bis +100
Geschwindigkeit (m/s): ≤ 4

Medien

Hydrauliköle nach DIN 51524 Teil 1-3, Schmieröle, Schmierfette auf Mineralölbasis, schwerentflammbare Hydraulikflüssigkeiten HFA, HFB, HFC nach VDMA 24317

Funktion

Der A01 ist ein einfachwirkender Abstreifer. Durch die Anpressung an die Kolbenstange werden Verunreinigungen während der Einfahrbewegung abgestreift.

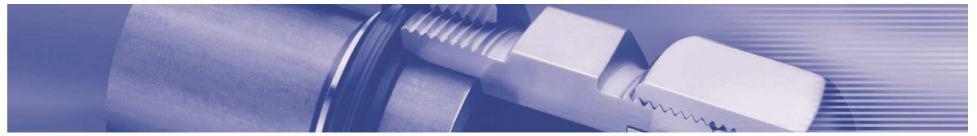
Montage

Der Abstreifer wird in eine axiale halbgeschlossene Nut eingebaut.

Bemerkungen

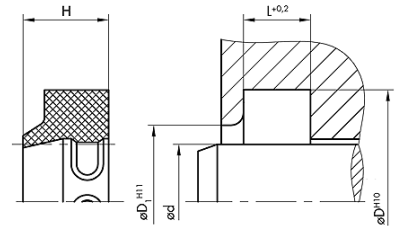
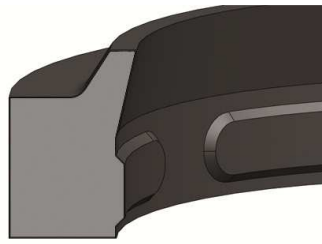
Abstreifer aus NBR werden in der Hydraulik und Pneumatik eingesetzt. Sie eignen sich besonders für Kolbenstangen mit hoher Hubgeschwindigkeit. Die Standardabmessungen des A01 haben Stege am Innendurchmesser, die den funktionsgerechten Sitz des Abstreifers unterstützen.

Die Standardbemaßungen befinden sich auf Seite 2 (weitere Maße auf Anfrage).



Datenblatt

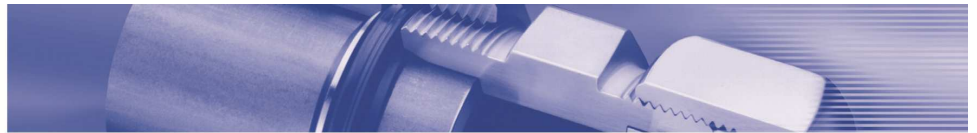
Abstreifer A01



Artikelnummer	Bemaßung (mm) (d x D x L)
A01E012X018,6X3,8	12x18,6x3,8
A01E015X021,6X3,8	15x21,6x3,8
A01E016X022,6X3,7	16x22,6x3,7
A01E018X024,6X3,8	18x24,6x3,8
A01E018X030,6X5,3	18x30,6x5,3
A01E019X028,4X5,3	19x28,4x5,3
A01E020X028,6X5,3	20x28,6x5,3
A01E022X030,6X5,3	22x30,6x5,3
A01E024X032,6X5,3	24x32,6x5,3
A01E025X033,6X5,3	25x33,6x5,3
A01E027X035,6X5,3	27x35,6x5,3
A01E028X036,6X5,3	28x36,6x5,3
A01E030X038,6X5,3	30x38,6x5,3
A01E032X040,6X5,3	32x40,6x5,3
A01E033X042,6X5,3	33x42,6x5,3
A01E035X043,6X5,3	35x43,6x5,3
A01E035X047,2X4,3	35x47,2x4,3
A01E035X047,6X5,3	35x47,6x5,3
A01E036X044,6X5,3	36x44,6x5,3
A01E038X046,6X5,3	38x46,6x5,3
A01E040X048,6X5,3	40x48,6x5,3
A01E040X052,2X6,3	40x52,2x6,3
A01E042X050,6X5,3	42x50,6x5,3
A01E045X053,6X5,3	45x53,6x5,3
A01E045X055,6X5,3	45x55,6x5,3
A01E046X054,6X5,3	46x54,6x5,3
A01E048X056,6X5,3	48x56,6x5,3
A01E050X058,6X5,3	50x58,6x5,3
A01E050X060,6X5,3	50x60,6x5,3
A01E053X061,6X5,3	53x61,6x5,3
A01E055X063,6X5,3	55x63,6x5,3
A01E055X065,6X5,3	55x65,6x5,3

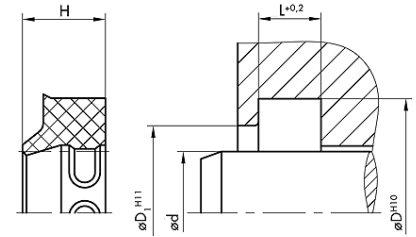
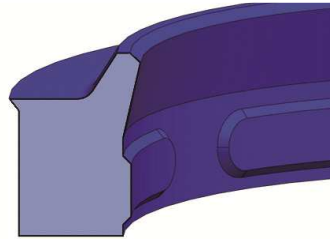
Artikelnummer	Bemaßung (mm) (d x D x L)
A01E056X066,6X5,3	56x66,6x5,3
A01E058X068,6X5,3	58x68,6x5,3
A01E060X068,6X5,3	60x68,6x5,3
A01E060X070,6X5,3	60x70,6x5,3
A01E063X071,6X5,3	63x71,6x5,3
A01E063X073,6X5,3	63x73,6x5,3
A01E063X075,2X6,3	63x75,2x6,3
A01E065X073,6X5,3	65x73,6x5,3
A01E065X075,6X5,3	65x75,6x5,3
A01E070X078,6X5,3	70x78,6x5,3
A01E070X080,6X5,3	70x80,6x5,3
A01E070X082,2X7,2	70x82,2x7,2
A01E075X083,2X5,3	75x83,2x5,3
A01E075X085,6X5,3	75x85,6x5,3
A01E075X087,2X7,2	75x87,2x7,2
A01E080X088,6X5,3	80x88,6x5,3
A01E080X092,2X7,2	80x92,2x7,2
A01E084X092,3X5,3	84x92,3x5,3
A01E085X093,6X5,3	85x93,6x5,3
A01E085X097,2X7,2	85x97,2x7,2
A01E088X100,2X7,2	88x100,2x7,2
A01E090X100,6X7,2	90x100,6x7,2
A01E090X102,2X7,2	90x102,2x7,2
A01E095X103,6X5,3	95x103,6x5,3
A01E095X107,2X7,2	95x107,2x7,2
A01E100X108,6X5,3	100x108,6x5,3
A01E100X112,2X7,2	100x112,2x7,2
A01E103X115,2X7,2	103x115,2x7,2
A01E105X113,6X5,3	105x113,6x5,3
A01E105X117,2X7,2	105x117,2x7,2
A01E110X118,6X5,3	110x118,6x5,3
A01E110X122,2X7,2	110x122,2x7,2

Artikelnummer	Bemaßung (mm) (d x D x L)
A01E115X123,2X5,3	115x123,2x5,3
A01E115X125,6X5,3	115x125,6x5,3
A01E115X127,2X7,2	115x127,2x7,2
A01E120X128,6X5,3	120x128,6x5,3
A01E120X132,2X7,2	120x132,2x7,2
A01E125X133,6X5,3	125x133,6x5,3
A01E125X137,2X7,2	125x137,2x7,2
A01E125X140X10,2	125x140x10,2
A01E130X142,6X7,2	130x142,6x7,2
A01E135X147X7,2	135x147x7,2
A01E135X149,2X7,2	135x149,2x7,2
A01E140X152,2X7,1	140x152,2x7,1
A01E140X155,6X10,2	140x155,6x10,2
A01E150X165,6X10,2	150x165,6x10,2
A01E155X167,2X7,2	155x167,2x7,2
A01E160X175,6X10,2	160x175,6x10,2
A01E170X182,2X7,2	170x182,2x7,2
A01E170X185X10,2	170x185x10,2
A01E180X200X10,2	180x200x10,2
A01E185X197X7,2	185x197x7,2
A01E200X220X10,2	200x220x10,2
A01E210X225X10,2	210x225x10,2
A01E220X240X10,2	220x240x10,2
A01E240X248X5,3	240x248x5,3
A01E240X260X10,2	240x260x10,2
A01E250X270X10,2	250x270x10,2
A01E260X280X10,2	260x280x10,2
A01E280X300X10,2	280x300x10,2
A01E300X320X10,2	300x320x10,2
A01E360X380X10,2	360x380x10,2



Datenblatt

Abstreifer A02



Beschreibung

Baugruppe: Abstreifer
Bauform: ohne Metallhaftsitz, einfachwirkend
Werkstoff: TPU 90

Betriebseinsatzgrenzen

Temperatur (°C): von -40 bis +100
Geschwindigkeit (m/s): ≤ 2

Medien

Hydrauliköle nach DIN 51524 Teil 1-3, Schmieröle, Schmierfette auf Mineralölbasis, schwerentflammbare Hydraulikflüssigkeiten HFA, HFB, HFC nach VDMA 24317

Funktion

Der A02 ist ein einfachwirkender Abstreifer. Durch die Anpressung an die Kolbenstange werden Verunreinigungen während der Einfahrbewegung abgestreift.

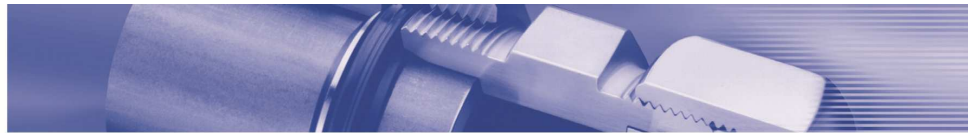
Montage

Der Abstreifer wird in eine axiale halbgeschlossene Nut eingebaut.

Bemerkungen

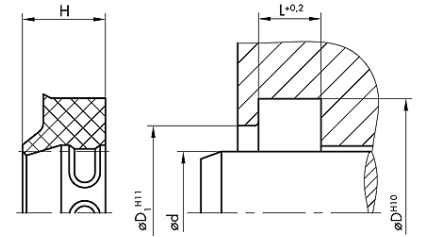
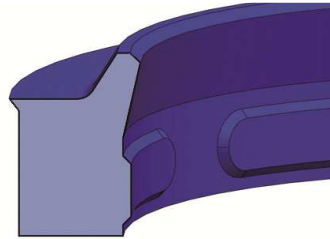
Abstreifer aus TPU sind besonders geeignet für Einsätze in der Mobilhydraulik, bei denen starke Verschmutzungen auftreten. Durch die gute Verschleißfestigkeit des Polyurethans erreicht der A02 besonders hohe Standzeiten. Die Standardabmessungen des A02 haben Stege am Innendurchmesser, die den funktionsgerechten Sitz des Abstreifers unterstützen.

Die Standardbemaßungen befinden sich auf Seite 2 (weitere Maße auf Anfrage).



Datenblatt

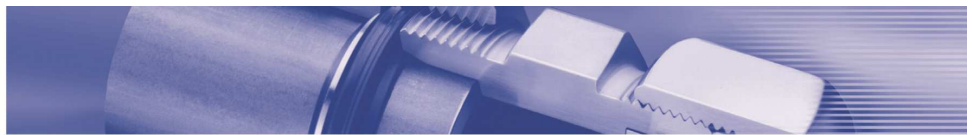
Abstreifer A02



Artikelnummer	Bemaßung (mm) (d x D x L)
A02E005X012X2,8	5x12x2,8
A02E008X014,6X3,8	8x14,6x3,8
A02E012X018,6X3,8	12x18,6x3,8
A02E014X020,6X3,8	14x20,6x3,8
A02E016X022,6X3,9	16x22,6x3,9
A02E016X024,6X5,3	16x24,6x5,3
A02E018X024,6X3,8	18x24,6x3,8
A02E018X026,6X5,3	18x26,6x5,3
A02E020X028,3X5	20x28,3x5
A02E020X028,6X5,3	20x28,6x5,3
A02E022X030,6X5,3	22x30,6x5,3
A02E025X033,3X5	25x33,3x5
A02E025X033,6X5,3	25x33,6x5,3
A02E028X036,6X5,3	28x36,6x5,3
A02E030X038,6X5,3	30x38,6x5,3
A02E032X040,6X5,3	32x40,6x5,3
A02E035X043,6X5,3	35x43,6x5,3
A02E036X044,6X5,3	36x44,6x5,3
A02E040X048,6X4,3	40x48,6x4,3
A02E040X048,6X5,3	40x48,6x5,3
A02E042X050,6X5,3	42x50,6x5,3
A02E045X053,6X5,3	45x53,6x5,3
A02E045X055,6X5,3	45x55,6x5,3
A02E045X060X4,3	45x60x4,3
A02E050X058,6X5,3	50x58,6x5,3
A02E050X060,6X5,3	50x60,6x5,3
A02E050X065,6X4,3	50x65,6x4,3
A02E053X061,6X5,3	53x61,6x5,3

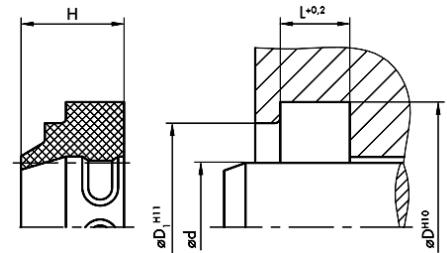
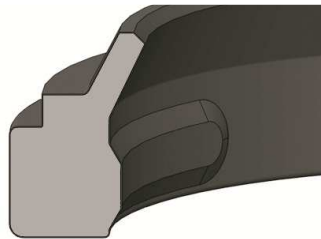
Artikelnummer	Bemaßung (mm) (d x D x L)
A02E055X063,6X5,3	55x63,6x5,3
A02E055X065,6X5,3	55x65,6x5,3
A02E056X066,6X5,3	56x66,6x5,3
A02E060X068,6X5,3	60x68,6x5,3
A02E060X070,6X5,3	60x70,6x5,3
A02E060X070,6X5,5	60x70,6x5,5
A02E063X071,6X5,3	63x71,6x5,3
A02E063X073,6X5,3	63x73,6x5,3
A02E065X073,6X5,3	65x73,6x5,3
A02E065X075,6X5,3	65x75,6x5,3
A02E065X076,6X6	65x76,6x6
A02E065X077,2X7,2	65x77,2x7,2
A02E070X078,6X5,3	70x78,6x5,3
A02E070X080,6X5,3	70x80,6x5,3
A02E070X082,6X7,2	70x82,6x7,2
A02E073X081,6X5,3	73x81,6x5,3
A02E073X083,6X7,2	73x83,6x7,2
A02E075X083,2X5,3	75x83,2x5,3
A02E075X087,2X7,2	75x87,2x7,2
A02E078X088,6X5,5	78x88,6x5,5
A02E078X092,2X7,1	78x92,2x7,1
A02E080X088,6X5,3	80x88,6x5,3
A02E080X092,2X7,2	80x92,2x7,2
A02E085X093,6X5,3	85x93,6x5,3
A02E085X097,2X7,2	85x97,2x7,2
A02E090X102,2X6	90x102,2x6
A02E090X102,2X7,2	90x102,2x7,2
A02E095X107,2X7,2	95x107,2x7,2

Artikelnummer	Bemaßung (mm) (d x D x L)
A02E097X105X5	97x105x5
A02E100X112,2X7,2	100x112,2x7,2
A02E105X117,2X7,2	105x117,2x7,2
A02E110X122,2X7,2	110x122,2x7,2
A02E115X127,2X7,2	115x127,2x7,2
A02E118X126X5	118x126x5
A02E120X132,2X7,2	120x132,2x7,2
A02E125X137,6X7,2	125x137,6x7,2
A02E125X140X10,2	125x140x10,2
A02E128X140,2X7,2	128x140,2x7,2
A02E135X147X7,2	135x147x7,2
A02E140X152,2X7,2	140x152,2x7,2
A02E140X155X9	140x155x9
A02E140X155X10,2	140x155x10,2
A02E143X151X5,5	143x151x5,5
A02E145X157,2X7,2	145x157,2x7,2
A02E150X162X7,2	150x162x7,2
A02E150X165X10,2	150x165x10,2
A02E160X172X7,2	160x172x7,2
A02E160X175X10,2	160x175x10,2
A02E170X185X10,2	170x185x10,2
A02E180X200X10,2	180x200x10,2
A02E190X210X10,2	190x210x10,2
A02E200X215,2X10,2	200x215,2x10,2
A02E200X220X10,2	200x220x10,2
A02E210X225,2X10,2	210x225,2x10,2
A02E240X255,2X10,2	240x255,2x10,2
A02E280X300X10,2	280x300x10,2



Datenblatt

Abstreifer A03



Beschreibung

Baugruppe: Abstreifer
 Bauform: ohne Metallhaftsitz, einfachwirkend
 Werkstoff: NBR 90

Betriebseinsatzgrenzen

Temperatur (°C): von -40 bis +100
 Geschwindigkeit (m/s): ≤ 4

Medien

Hydrauliköle nach DIN 51524 Teil 1-3, Schmieröle, Schmierfette auf Mineralölbasis, schwerentflammbare Hydraulikflüssigkeiten HFA, HFB, HFC nach VDMA 24317

Funktion

Der A03 ist ein einfachwirkender Abstreifer. Durch die Anpressung an die Kolbenstange werden Verunreinigungen während der Einfahrbewegung abgestreift.

Montage

Der Abstreifer wird in eine axiale halbgeschlossene Nut eingebaut.

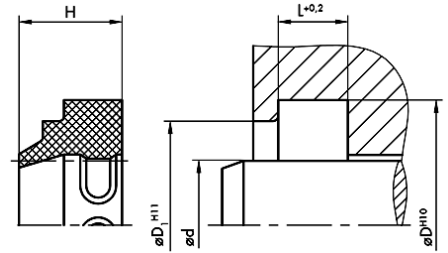
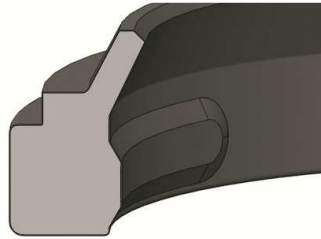
Bemerkungen

Abstreifer aus NBR werden in der Hydraulik und Pneumatik eingesetzt. Sie eignen sich besonders für Kolbenstangen mit hoher Hubgeschwindigkeit. Die Standardabmessungen des A03 haben Stege am Innendurchmesser, die den funktionsgerechten Sitz des Abstreifers unterstützen. Durch die zusätzliche Durchmesserstufe am Außensitz gewährleistet der A03 eine bessere Dichtheit und bringt eine höhere Abstreifkraft auf die Kolbenstange.

Die Standardbemaßungen befinden sich auf Seite 2 (weitere Maße auf Anfrage).

Datenblatt

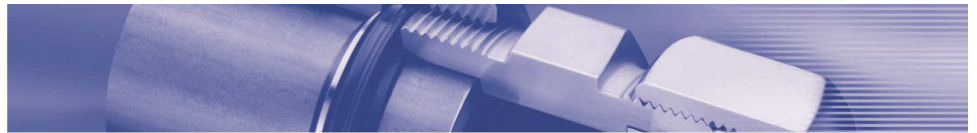
Abstreifer A03



Artikelnummer	Bemaßung (mm) (d x D x L)
A03E004X012X4	4x12x4
A03E008X016X4	8x16x4
A03E010X018X4	10x18x4
A03E012X020X4	12x20x4
A03E014X022X4	14x22x4
A03E015X023X4	15x23x4
A03E016X024X4	16x24x4
A03E017X025X4	17x25x4
A03E018X026X4	18x26x4
A03E020X028X4	20x28x4
A03E022X030X4	22x30x4
A03E023X031X4	23x31x4
A03E024X032X4	24x32x4
A03E025X033X4	25x33x4
A03E025X034X5	25x34x5
A03E026X034X4	26x34x4
A03E028X036X4	28x36x4
A03E030X038X4	30x38x4
A03E032X040X4	32x40x4
A03E033X041X4	33x41x4
A03E034X042X4	34x42x4
A03E035X043X4	35x43x4
A03E036X044X4	36x44x4
A03E038X046X4	38x46x4

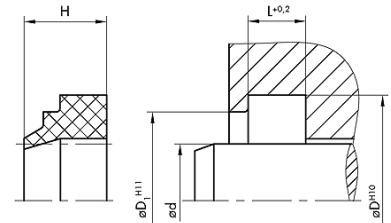
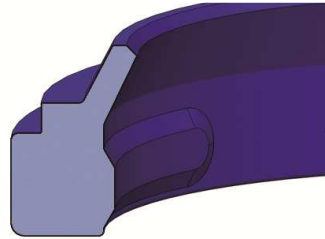
Artikelnummer	Bemaßung (mm) (d x D x L)
A03E040X048X4	40x48x4
A03E040X050X5	40x50x5
A03E042X050X4	42x50x4
A03E044X052X4	44x52x4
A03E045X053X4	45x53x4
A03E047X058X5	47x58x5
A03E048X056X4	48x56x4
A03E050X058X4	50x58x4
A03E050X062X5,5	50x62x5,5
A03E054X062X4	54x62x4
A03E055X063X4	55x63x4
A03E056X064X4	56x64x4
A03E060X068X4	60x68x4
A03E062X070X4	62x70x4
A03E063X071X4	63x71x4
A03E065X073X4	65x73x4
A03E068X076X4	68x76x4
A03E070X078X4	70x78x4
A03E075X083X4	75x83x4
A03E078X086X4	78x86x4
A03E080X088X4	80x88x4
A03E085X093X4	85x93x4
A03E088X096X4	88x96x4
A03E090X098X4	90x98x4

Artikelnummer	Bemaßung (mm) (d x D x L)
A03E095X103X4	95x103x4
A03E100X108X4	100x108x4
A03E102X114X5,5	102x114x5,5
A03E110X118X4	110x118x4
A03E110X122X5,5	110x122x5,5
A03E115X127X5,5	115x127x5,5
A03E120X132X5,5	120x132x5,5
A03E125X137X5,5	125x137x5,5
A03E128X140X5,5	128x140x5,5
A03E130X142X5,5	130x142x5,5
A03E135X147X5,5	135x147x5,5
A03E140X152X5,5	140x152x5,5
A03E150X162X5,5	150x162x5,5
A03E152X164X5,5	152x164x5,5
A03E155X167X5,5	155x167x5,5
A03E160X172X5,5	160x172x5,5
A03E165X177X5,5	165x177x5,5
A03E180X192X5,5	180x192x5,5
A03E190X202X5,5	190x202x5,5
A03E200X212X5,5	200x212x5,5
A03E210X225X6,5	210x225x6,5
A03E220X235X6,5	220x235x6,5
A03E250X265X6,5	250x265x6,5



Datenblatt

Abstreifer A04



Beschreibung

Baugruppe: Abstreifer
Bauform: ohne Metallhaftsitz, einfachwirkend
Werkstoff: TPU 90

Betriebseinsatzgrenzen

Temperatur (°C): von -40 bis +100
Geschwindigkeit (m/s): ≤ 2

Medien

Hydrauliköle nach DIN 51524 Teil 1-3, Schmieröle, Schmierfette auf Mineralölbasis, schwerentflammbare Hydraulikflüssigkeiten HFA, HFB, HFC nach VDMA 24317

Funktion

Der A04 ist ein einfachwirkender Abstreifer. Durch die Anpressung an die Kolbenstange werden Verunreinigungen während der Einfahrbewegung abgestreift.

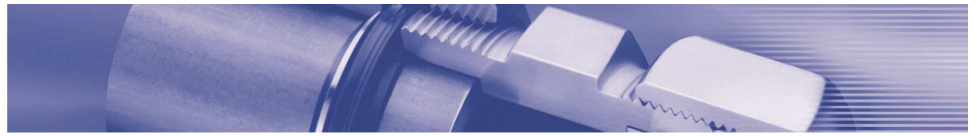
Montage

Der Abstreifer wird in eine axiale halbgeschlossene Nut eingebaut.

Bemerkungen

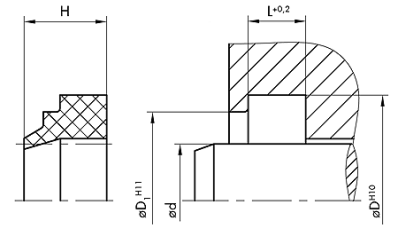
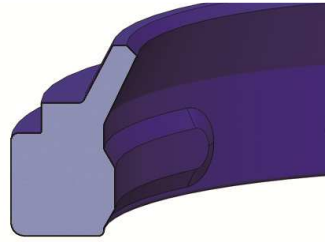
Abstreifer aus TPU sind besonders geeignet für Einsätze in der Mobilhydraulik, bei denen starke Verschmutzungen auftreten. Durch die gute Verschleißfestigkeit des Polyurethans erreicht der A04 besonders hohe Standzeiten. Durch die zusätzliche Durchmesserstufe am Außensitz gewährleistet der A04 eine bessere Dichtheit und bringt eine höhere Abstreifkraft auf die Kolbenstange. Die Standardabmessungen des A04 haben Stege am Innendurchmesser, die den funktionsgerechten Sitz des Abstreifers unterstützen.

Die Standardbemaßungen befinden sich auf Seite 2 (weitere Maße auf Anfrage).



Datenblatt

Abstreifer A04



Artikelnummer	Bemaßung (mm) (d x D x L)
A04E010X018X4	10x18x4
A04E018X026X4	18x26x4
A04E020X028X4	20x28x4
A04E022X030X4	22x30x4
A04E025X033X4	25x33x4
A04E028X036X4	28x36x4
A04E030X038X4	30x38x4
A04E032X040X4	32x40x4
A04E035X043X4	35x43x4

Artikelnummer	Bemaßung (mm) (d x D x L)
A04E036X044X4	36x44x4
A04E040X048X4	40x48x4
A04E045X053X4	45x53x4
A04E050X058X4	50x58x4
A04E055X063X4	55x63x4
A04E056X064X4	56x64x4
A04E060X068X4	60x68x4
A04E063X071X4	63x71x4
A04E065X073X4	65x73x4

Artikelnummer	Bemaßung (mm) (d x D x L)
A04E070X078X4	70x78x4
A04E075X083X4	75x83x4
A04E080X088X4	80x88x4
A04E085X093X4	85x93x4
A04E100X108X4	100x108x4
A04E110X122X5,5	110x122x5,5
A04E150X162X5,5	150x162x5,5
A04E180X192X5,5	180x192x5,5



Stammhaus
Rötelstraße 17
74172 Neckarsulm
Tel. (0 71 32) 3 21-0
Fax (0 71 32) 3 21 190
Email info@koehler.de
Internet www.koehler.de

Niederlassung
Memeler Str. 85-87
68307 Mannheim
Tel. (06 21) 7 99 51-0
Fax (06 21) 7 99 51-15
Email mannheim@koehler.de

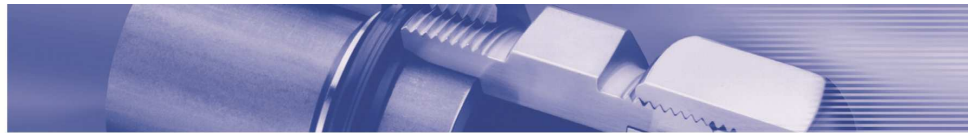
Niederlassung
Neckarstraße 47/1
78727 Oberndorf
Tel. (0 74 23) 8 10 98-0
Fax (0 74 23) 8 10 98-29
Email oberndorf@koehler.de

Niederlassung
Zollersbühnstraße 8
76437 Rastatt
Tel. (0 72 22) 9 02 39-0
Fax (0 72 22) 9 02 39-29
Email rastatt@koehler.de

Niederlassung
Am Westkai 53
70329 Stuttgart
Tel. (07 11) 93 23 54 30
Fax (07 11) 93 23 54 69
Email stuttgart@koehler.de

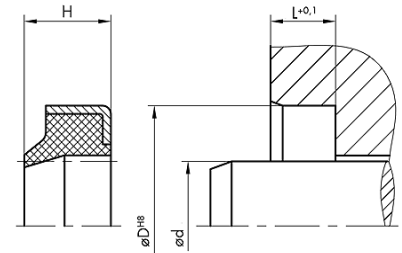
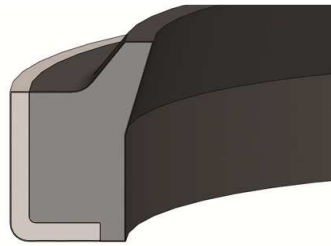
Niederlassung
Benzstraße 6
89079 Ulm
Tel. (07 31) 1 59 99-0
Fax (07 31) 1 59 99-29
Email ulm@koehler.de





Datenblatt

Abstreifer A05



Beschreibung

Baugruppe: Abstreifer
Bauform: mit Metallhaftsitz, einfachwirkend
Werkstoff: NBR 90

Betriebseinsatzgrenzen

Temperatur (°C): von -40 bis +100
Geschwindigkeit (m/s): ≤ 1

Medien

Hydrauliköle nach DIN 51524 Teil 1-3, Schmieröle, Schmierfette auf Mineralölbasis, schwerentflammbare Hydraulikflüssigkeiten HFA, HFB, HFC nach VDMA 24317

Funktion

Der A05 ist ein einfachwirkender Abstreifer. Durch die Anpressung an die Kolbenstange werden Verunreinigungen während der Einfahrbewegung abgestreift. Am Außendurchmesser ist ein Metallwinkelring an den Elastomerkörper anvulkanisiert.

Montage

Abstreifer der Bauform A05 können in einen axial zugänglichen Einbauraum montiert werden. Der Vorzug liegt in der einfacheren konstruktiven Gestaltung des Einbaurames und einer bequemen Montage, besonders bei kleinen Durchmessern. Bitte beachten Sie, dass die Einbauräume mit einer leichten Einführfase versehen werden.

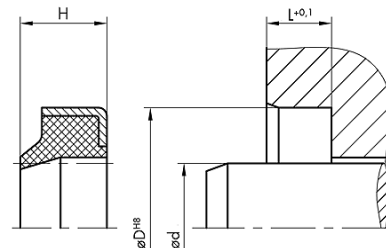
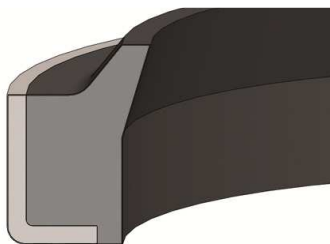
Bemerkungen

Der Metallwinkelring sichert den funktionsgerechten Sitz des Abstreifers im Einbauraum durch eine Presspassungszugabe. Die Form des Metallkörpers gibt nur eine geringe Angriffsfläche für korrodierende Medien.

Die Standardbemaßungen befinden sich auf Seite 2 (weitere Maße auf Anfrage).

Datenblatt

Abstreifer A05



Artikelnummer	Bemaßung (mm) (d x D x L)
A05EM006X013X3	6x13x3
A05EM008X014X3,5	8x14x3,5
A05EM008X015X3	8x15x3
A05EM008X022X3	8x22x3
A05EM010X016X3	10x16x3
A05EM010X016X5	10x16x5
A05EM010X018X5	10x18x5
A05EM010X020X5	10x20x5
A05EM010X020X5	10x20x5
A05EM012X020X4	12x20x4
A05EM012X022X5	12x22x5
A05EM012X025X5	12x25x5
A05EM014X020X4	14x20x4
A05EM014X022X3	14x22x3
A05EM015X025X5	15x25x5
A05EM015X025X7	15x25x7
A05EM016X022X3	16x22x3
A05EM016X022X3,5	16x22x3,5
A05EM016X026X5	16x26x5
A05EM016X026X7	16x26x7
A05EM018X026X3	18x26x3
A05EM018X026X5	18x26x5
A05EM018X028X5	18x28x5
A05EM018X028X7	18x28x7
A05EM018X028X7	18x28x7
A05EM020X026X4	20x26x4
A05EM020X026X5	20x26x5
A05EM020X028X3,5	20x28x3,5
A05EM020X028X5	20x28x5
A05EM020X030X4	20x30x4
A05EM020X030X5	20x30x5
A05EM020X030X7	20x30x7
A05EM020X035X7	20x35x7
A05EM021X028X3,5	21x28x3,5
A05EM022X028X5	22x28x5
A05EM022X030X5	22x30x5
A05EM022X032X4	22x32x4
A05EM022X032X5	22x32x5
A05EM022X032X7	22x32x7
A05EM022X035X5	22x35x5
A05EM024X032X5	24x32x5
A05EM024X035X7	24x35x7
A05EM025X035X3	25x35x3
A05EM025X035X5	25x35x5
A05EM025X035X7	25x35x7
A05EM025,4X034X5	25,4x34x5
A05EM025,4X034,92X4,76	25,4x34,92x4,76
A05EM026X034X5	26x34x5
A05EM026X035X7	26x35x7
A05EM028X034X5	28x34x5
A05EM028X038X5	28x38x5
A05EM028X038X7	28x38x7

Artikelnummer	Bemaßung (mm) (d x D x L)
A05EM028X040X7	28x40x7
A05EM030X040X5	30x40x5
A05EM030X040X7	30x40x7
A05EM030X042X5	30x42x5
A05EM030X042X7	30x42x7
A05EM030X045X5	30x45x5
A05EM032X040X4	32x40x4
A05EM032X040X7	32x40x7
A05EM032X042X5	32x42x5
A05EM032X042X7	32x42x7
A05EM032X045X4	32x45x4
A05EM032X045X5	32x45x5
A05EM032X045X7	32x45x7
A05EM032X050X7	32x50x7
A05EM035X045X5	35x45x5
A05EM035X045X7	35x45x7
A05EM035X047X7	35x47x7
A05EM035X050X9	35x50x9
A05EM035X052X7	35x52x7
A05EM036X045X7	36x45x7
A05EM036X046X5	36x46x5
A05EM038X048X7	38x48x7
A05EM040X050X5	40x50x5
A05EM040X050X7	40x50x7
A05EM040X052X5	40x52x5
A05EM040X052X7	40x52x7
A05EM040X055X9	40x55x9
A05EM040X062X7	40x62x7
A05EM042X052X7	42x52x7
A05EM044X055X5	44x55x5
A05EM045X055X5	45x55x5
A05EM045X055X7	45x55x7
A05EM045X060X7	45x60x7
A05EM048X060X7	48x60x7
A05EM050X056X4	50x56x4
A05EM050X056X5	50x56x5
A05EM050X060X5	50x60x5
A05EM050X060X7	50x60x7
A05EM050X062X5	50x62x5
A05EM050X065X5	50x65x5
A05EM050X065X7	50x65x7
A05EM052X062X7	52x62x7
A05EM055X063X7	55x63x7
A05EM055X065X5	55x65x5
A05EM055X065X7	55x65x7
A05EM055X070X7	55x70x7
A05EM055X080X5	55x80x5
A05EM056X065X7	56x65x7
A05EM056X066X7	56x66x7
A05EM056X070X8	56x70x8
A05EM060X070X5	60x70x5

Artikelnummer	Bemaßung (mm) (d x D x L)
A05EM060X070X7	60x70x7
A05EM060X074X5	60x74x5
A05EM060X075X7	60x75x7
A05EM060X080X7	60x80x7
A05EM063X075X7	63x75x7
A05EM065X075X5	65x75x5
A05EM065X075X7	65x75x7
A05EM070X080X5	70x80x5
A05EM070X080X7	70x80x7
A05EM073X089X7	73x89x7
A05EM074X085X7	74x85x7
A05EM075X085X7	75x85x7
A05EM075X087X5	75x87x5
A05EM078X088X7	78x88x7
A05EM080X090X7	80x90x7
A05EM080X100X12	80x100x12
A05EM082,5X092X7	82,5x92x7
A05EM084X094X5	84x94x5
A05EM085X095X7	85x95x7
A05EM090X100X7	90x100x7
A05EM095X105X7	95x105x7
A05EM100X110X5	100x110x5
A05EM100X110X7	100x110x7
A05EM100X115X8	100x115x8
A05EM105X115X7	105x115x7
A05EM110X120X7	110x120x7
A05EM115X125X7	115x125x7
A05EM120X130X7	120x130x7
A05EM123X147X9	123x147x9
A05EM125X140X7	125x140x7
A05EM125X140X9	125x140x9
A05EM130X145X9	130x145x9
A05EM135X145X7	135x145x7
A05EM135X150X9	135x150x9
A05EM140X155X9	140x155x9
A05EM145X160X9	145x160x9
A05EM150X165X9	150x165x9
A05EM150X166X8	150x166x8
A05EM160X175X9	160x175x9
A05EM165X180X12	165x180x12
A05EM170X185X10	170x185x10
A05EM180X195X10	180x195x10
A05EM190X210X10	190x210x10
A05EM200X215X9	200x215x9
A05EM200X220X12	200x220x12
A05EM210X230X12	210x230x12
A05EM220X240X12	220x240x12
A05EM240X260X12	240x260x12
A05EM275X300X12	275x300x12
A05EM320X340X12	320x340x12
A05EM400X420X12	400x420x12



Stammhaus
Rötelstraße 17
74172 Neckarsulm
Tel. (0 71 32) 3 21-0
Fax (0 71 32) 3 21 190
Email info@koehler.de
Internet www.koehler.de

Niederlassung
Memeler Str. 85-87
68307 Mannheim
Tel. (06 21) 7 99 51-0
Fax (06 21) 7 99 51-15
Email mannheim@koehler.de

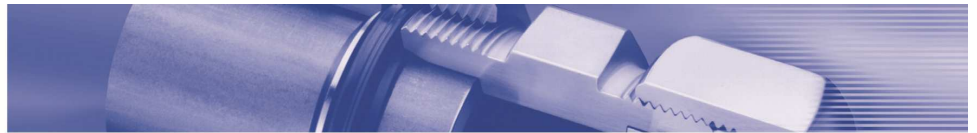
Niederlassung
Neckarstraße 47/1
78727 Oberndorf
Tel. (0 74 23) 8 10 98-0
Fax (0 74 23) 8 10 98-29
Email oberndorf@koehler.de

Niederlassung
Zollersbühnenstraße 8
76437 Rastatt
Tel. (0 72 22) 9 02 39-0
Fax (0 72 22) 9 02 39-29
Email rastatt@koehler.de

Niederlassung
Am Westkai 53
70329 Stuttgart
Tel. (07 11) 93 23 54 30
Fax (07 11) 93 23 54 69
Email stuttgart@koehler.de

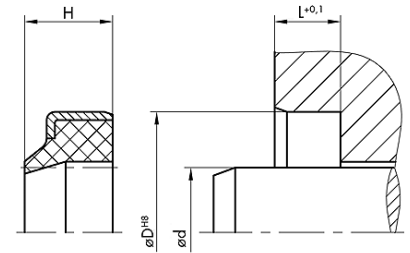
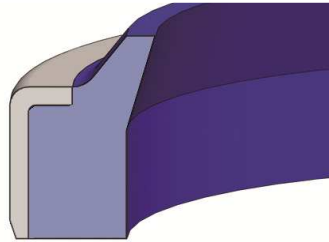
Niederlassung
Benzstraße 6
89079 Ulm
Tel. (07 31) 1 59 99-0
Fax (07 31) 1 59 99-29
Email ulm@koehler.de





Datenblatt

Abstreifer A06



Beschreibung

Baugruppe: Abstreifer
Bauform: mit Metallhaftsitz, einfachwirkend
Werkstoff: TPU 95, Stahl nach DIN EN 10139

Betriebseinsatzgrenzen

Temperatur (°C): von -40 bis +100
Geschwindigkeit (m/s): ≤ 2

Medien

Hydrauliköle nach DIN 51524 Teil 1-3, Schmieröle, Schmierfette auf Mineralölbasis, schwerentflammbare Hydraulikflüssigkeiten HFA, HFB, HFC nach VDMA 24317

Funktion

Der A06 ist ein einfachwirkender Abstreifer. Durch die Anpressung an die Kolbenstange werden Verunreinigungen während der Einfahrbewegung abgestreift. Am Außendurchmesser ist ein Metallwinkelring an den TPU-Körper anvulkanisiert.

Montage

Abstreifer der Bauform A06 können in einen axial zugänglichen Einbauraum montiert werden. Der Vorzug liegt in der einfacheren konstruktiven Gestaltung des Einbauraumes und einer bequemen Montage, besonders bei kleinen Durchmessern. Bitte beachten Sie, dass die Einbauräume mit einer leichten Einführfase versehen werden.

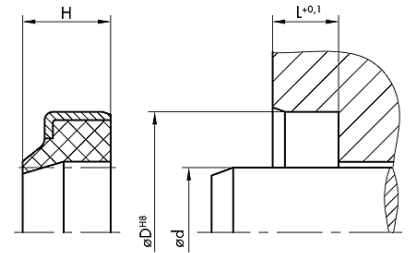
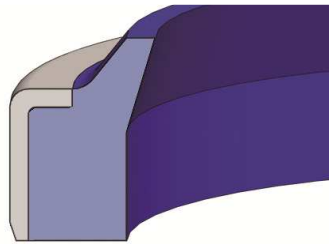
Bemerkungen

Der Metallwinkelring sichert den funktionsgerechten Sitz des Abstreifers im Einbauraum durch eine Presspassungszugabe. Abstreifer aus TPU sind besonders geeignet für Einsätze in der Mobilhydraulik, bei denen starke Verschmutzungen auftreten. Durch die gute Verschleißfestigkeit des Polyurethans erreicht der A06 besonders hohe Standzeiten.

Die Standardbemaßungen befinden sich auf Seite 2 (weitere Maße auf Anfrage).

Datenblatt

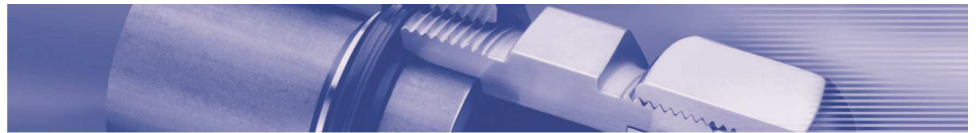
Abstreifer A06



Artikelnummer	Bemaßung (mm) (d x D x L)
A06EM008X014X3,5	8x14x3,5
A06EM008X018X5	8x18x5
A06EM009X019X5	9x19x5
A06EM010X016X3,5	10x16x3,5
A06EM010X020X5	10x20x5
A06EM012X018X3,5	12x18x3,5
A06EM012X020X4	12x20x4
A06EM012X022X5	12x22x5
A06EM014X020X3,5	14x20x3,5
A06EM014X024X5	14x24x5
A06EM015X021X3,5	15x21x3,5
A06EM015X025X5	15x25x5
A06EM016X022X3	16x22x3
A06EM016X022X3,5	16x22x3,5
A06EM016X026X5	16x26x5
A06EM017X024X3,5	17x24x3,5
A06EM018X028X5	18x28x5
A06EM018X028X5	18x28x5
A06EM018X028X7	18x28x7
A06EM018X030X6	18x30x6
A06EM020X028X3,5	20x28x3,5
A06EM020X030X4	20x30x4
A06EM020X030X5	20x30x5
A06EM020X030X7	20x30x7
A06EM022X028X5	22x28x5
A06EM022X032X5	22x32x5
A06EM022X032X7	22x32x7
A06EM025X032X5	25x32x5
A06EM025X035X5	25x35x5
A06EM025X035X7	25x35x7
A06EM025X037X6	25x37x6
A06EM028X038X5	28x38x5
A06EM028X038X7	28x38x7
A06EM028X040X6	28x40x6
A06EM028X040X7	28x40x7
A06EM030X040X5	30x40x5
A06EM030X040X7	30x40x7
A06EM030X042X6	30x42x6
A06EM030X045X5	30x45x5
A06EM032X042X5	32x42x5
A06EM032X042X7	32x42x7
A06EM032X044X7	32x44x7
A06EM032X045X4	32x45x4
A06EM032X045X7	32x45x7
A06EM033X043X7	33x43x7
A06EM035X045X7	35x45x7
A06EM036X045X7	36x45x7

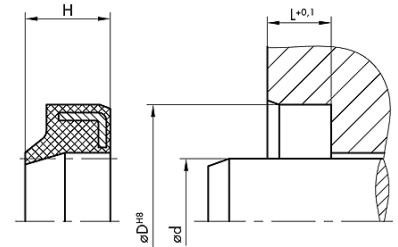
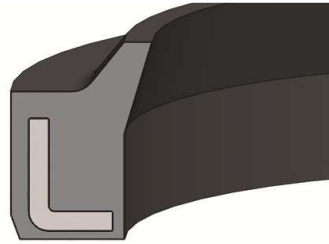
Artikelnummer	Bemaßung (mm) (d x D x L)
A06EM036X046X5	36x46x5
A06EM036X050X7	36x50x7
A06EM038X048X7	38x48x7
A06EM040X050X5	40x50x5
A06EM040X050X7	40x50x7
A06EM040X052X7	40x52x7
A06EM040X060X7	40x60x7
A06EM042X052X5	42x52x5
A06EM042X052X7	42x52x7
A06EM045X055X5	45x55x5
A06EM045X055X7	45x55x7
A06EM045X057X7	45x57x7
A06EM045X060X7	45x60x7
A06EM047X059X7	47x59x7
A06EM048X060X7	48x60x7
A06EM048X062X7	48x62x7
A06EM050X056X5	50x56x5
A06EM050X060X5	50x60x5
A06EM050X060X7	50x60x7
A06EM050X062X7	50x62x7
A06EM053X067X8	53x67x8
A06EM055X063X7	55x63x7
A06EM055X065X5	55x65x5
A06EM055X065X7	55x65x7
A06EM055X069X8	55x69x8
A06EM056X066X5	56x66x5
A06EM056X066X7	56x66x7
A06EM056X070X8	56x70x8
A06EM060X070X5	60x70x5
A06EM060X070X7	60x70x7
A06EM060X074X5	60x74x5
A06EM060X074X8	60x74x8
A06EM063X073X5	63x73x5
A06EM063X075X7	63x75x7
A06EM063X077X8	63x77x8
A06EM064X078X8	64x78x8
A06EM065X075X5	65x75x5
A06EM065X075X7	65x75x7
A06EM065X079X8	65x79x8
A06EM067X081X8	67x81x8
A06EM070X080X5	70x80x5
A06EM070X080X7	70x80x7
A06EM070X084X8	70x84x8
A06EM071X085X8	71x85x8
A06EM075X083X7	75x83x7
A06EM075X085X7	75x85x7
A06EM075X089X8	75x89x8

Artikelnummer	Bemaßung (mm) (d x D x L)
A06EM080X088X7	80x88x7
A06EM080X090X7	80x90x7
A06EM080X094X8	80x94x8
A06EM082X092X7	82x92x7
A06EM085X095X7	85x95x7
A06EM085X099X8	85x99x8
A06EM090X100X7	90x100x7
A06EM090X104X8	90x104x8
A06EM090X110X10	90x110x10
A06EM092X106X8	92x106x8
A06EM095X105X7	95x105x7
A06EM100X110X7	100x110x7
A06EM100X114X8	100x114x8
A06EM100X115X8	100x115x8
A06EM105X115X7	105x115x7
A06EM106X122X9	106x122x9
A06EM110X120X7	110x120x7
A06EM110X126X9	110x126x9
A06EM115X125X7	115x125x7
A06EM118X134X9	118x134x9
A06EM120X130X7	120x130x7
A06EM120X136X9	120x136x9
A06EM125X140X9	125x140x9
A06EM125X141X9	125x141x9
A06EM130X145X9	130x145x9
A06EM130X146X9	130x146x9
A06EM132X148X9	132x148x9
A06EM135X150X9	135x150x9
A06EM135X155X10	135x155x10
A06EM140X160X10	140x160x10
A06EM145X165X10	145x165x10
A06EM150X165X9	150x165x9
A06EM150X170X10	150x170x10
A06EM160X180X10	160x180x10
A06EM165X185X10	165x185x10
A06EM170X190X10	170x190x10
A06EM180X195X10	180x195x10
A06EM180X205X12	180x205x12
A06EM190X215X12	190x215x12
A06EM200X220X12	200x220x12
A06EM200X225X12	200x225x12
A06EM210X235X12	210x235x12
A06EM212X237X12	212x237x12
A06EM220X245X12	220x245x12
A06EM224X249X12	224x249x12
A06EM225X250X12	225x250x12



Datenblatt

Abstreifer A07



Beschreibung

Baugruppe: Abstreifer
 Bauform: mit Metallhaftsitz, einfachwirkend
 Werkstoff: NBR 90, Stahl nach DIN EN 10139

Betriebseinsatzgrenzen

Temperatur (°C): von -40 bis +100
 Geschwindigkeit (m/s): ≤ 1

Medien

Hydrauliköle nach DIN 51524 Teil 1-3, Schmieröle, Schmierfette auf Mineralölbasis, schwerentflammbare Hydraulikflüssigkeiten HFA, HFB, HFC nach VDMA 24317

Funktion

Der A07 ist ein einfachwirkender Abstreifer. Durch die Anpressung an die Kolbenstange werden Verunreinigungen während der Einfahrbewegung abgestreift. Der A07 wird durch einen Metallversteifungsring verstärkt, der in den Elastomerkörper einvulkanisiert ist.

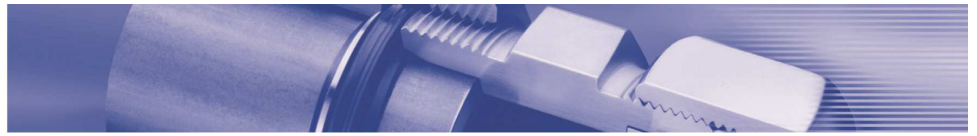
Montage

Abstreifer der Bauform A07 können in einen axial zugänglichen Einbauraum montiert werden. Der Vorzug liegt in der einfacheren konstruktiven Gestaltung des Einbauraumes und einer bequemen Montage, besonders bei kleinen Durchmessern. Bitte beachten Sie, dass die Einbauräume mit einer leichten Einführfase versehen werden.

Bemerkungen

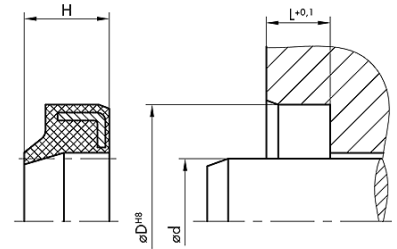
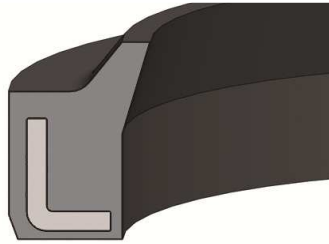
Der Metallwinkelring sichert den funktionsgerechten Sitz des Abstreifers im Einbauraum. Die vollständige Ummantelung des Versteifungsringes verbindet den Vorzug des korrekten Festsitzes mit einer höheren Dichtwirkung am Außendurchmesser. Außerdem sind Abstreifer A07 resistent gegen Korrosionseinflüsse.

Die Standardbemaßungen befinden sich auf Seite 2 (weitere Maße auf Anfrage).



Datenblatt

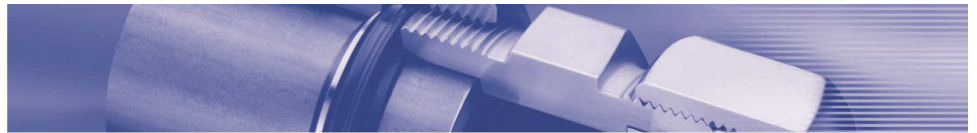
Abstreifer A07



Artikelnummer	Bemaßung (mm) (d x D x L)
A07EM006X013X3,5	6x13x3,5
A07EM008X014X4	8x14x4
A07EM010X016X4	10x16x4
A07EM010X020X5,5	10x20x5,5
A07EM012X018X4	12x18x4
A07EM012X020X4,5	12x20x4,5
A07EM012X022X5,5	12x22x5,5
A07EM012,7X018X3,5	12,7x18x3,5
A07EM014X020X4	14x20x4
A07EM014X022X3,5	14x22x3,5
A07EM015X021X4	15x21x4
A07EM015X025X5,5	15x25x5,5
A07EM016X022X3,5	16x22x3,5
A07EM016X022X4	16x22x4
A07EM016X024X4	16x24x4
A07EM016X026X5,5	16x26x5,5
A07EM018X028X5,5	18x28x5,5
A07EM018X028X7,5	18x28x7,5
A07EM020X028X4	20x28x4
A07EM020X028X7,5	20x28x7,5
A07EM020X030X5,5	20x30x5,5
A07EM020X030X7,5	20x30x7,5
A07EM022X032X5,5	22x32x5,5
A07EM022X032X7,5	22x32x7,5
A07EM024X035X5,5	24x35x5,5
A07EM025X033X4,5	25x33x4,5

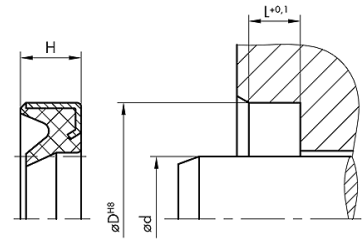
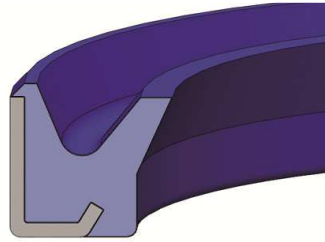
Artikelnummer	Bemaßung (mm) (d x D x L)
A07EM025X035X5,5	25x35x5,5
A07EM025X035X7,5	25x35x7,5
A07EM025,4X034X5,5	25,4x34x5,5
A07EM028X038X5,5	28x38x5,5
A07EM028X040X7,5	28x40x7,5
A07EM030X040X5,5	30x40x5,5
A07EM030X040X7,5	30x40x7,5
A07EM032X042X5,5	32x42x5,5
A07EM032X042X7,5	32x42x7,5
A07EM032X045X7,5	32x45x7,5
A07EM035X045X5,5	35x45x5,5
A07EM035X045X7,5	35x45x7,5
A07EM036X045X7,5	36x45x7,5
A07EM036X046X5,5	36x46x5,5
A07EM038X048X7,5	38x48x7,5
A07EM040X050X5,5	40x50x5,5
A07EM040X050X7,5	40x50x7,5
A07EM042X052X5,5	42x52x5,5
A07EM042X052X7,5	42x52x7,5
A07EM045X055X5,5	45x55x5,5
A07EM045X055X7,5	45x55x7,5
A07EM045X060X7,5	45x60x7,5
A07EM048X060X7,5	48x60x7,5
A07EM050X060X5,5	50x60x5,5
A07EM050X060X7,5	50x60x7,5

Artikelnummer	Bemaßung (mm) (d x D x L)
A07EM050X065X7,5	50x65x7,5
A07EM052X062X7,5	52x62x7,5
A07EM055X063X7,5	55x63x7,5
A07EM055X065X5,5	55x65x5,5
A07EM055X065X7,5	55x65x7,5
A07EM056X066X5,5	56x66x5,5
A07EM060X070X5,5	60x70x5,5
A07EM060X070X7,5	60x70x7,5
A07EM063X073X5,5	63x73x5,5
A07EM063X075X7,5	63x75x7,5
A07EM065X075X5,5	65x75x5,5
A07EM065X075X7,5	65x75x7,5
A07EM070X080X5,5	70x80x5,5
A07EM070X080X7,5	70x80x7,5
A07EM075X083X7,5	75x83x7,5
A07EM075X085X7,5	75x85x7,5
A07EM080X088X7,5	80x88x7,5
A07EM080X090X7,5	80x90x7,5
A07EM085X095X7,5	85x95x7,5
A07EM090X100X7,5	90x100x7,5
A07EM095X105X7,5	95x105x7,5
A07EM100X110X7,5	100x110x7,5
A07EM105X115X7,5	105x115x7,5
A07EM110X120X7,5	110x120x7,5
A07EM115X125X7,5	115x125x7,5
A07EM120X130X7,5	120x130x7,5



Datenblatt

Abstreifer A08



Beschreibung

Baugruppe: Abstreifer
 Bauform: mit Metallhaftsitz, einfachwirkend
 Werkstoff: TPU 95, Stahl nach DIN EN 10139

Betriebseinsatzgrenzen

Temperatur (°C): von -40 bis +100
 Geschwindigkeit (m/s): ≤ 1

Medien

Hydrauliköle nach DIN 51524 Teil 1-3, Schmieröle, Schmierfette auf Mineralölbasis, schwerentflammbare Hydraulikflüssigkeiten HFA, HFB, HFC nach VDMA 24317

Funktion

Der A08 ist ein einfachwirkender Abstreifer. Durch die Anpressung an die Kolbenstange werden Verunreinigungen während der Einfahrbewegung abgestreift. Am Außendurchmesser ist ein Metallwinkeling an den TPU-Körper anvulkanisiert.

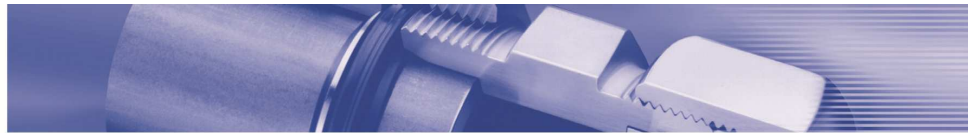
Montage

Abstreifer der Bauform A08 können in einen axial zugänglichen Einbauraum montiert werden. Der Vorzug liegt in der einfacheren konstruktiven Gestaltung des Einbauraumes und einer bequemen Montage, besonders bei kleinen Durchmessern. Bitte beachten Sie, dass die Einbauräume mit einer leichten Einführfase versehen werden.

Bemerkungen

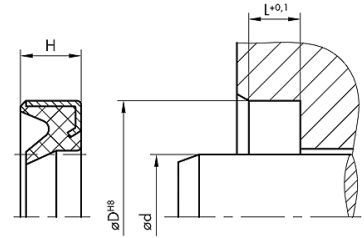
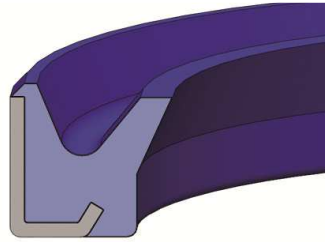
Das Metallgehäuse sichert den funktionsgerechten Sitz des Abstreifers im Einbauraum durch eine Presspassungszugabe. Die Form des Metallkörpers gibt nur eine geringe Angriffsfläche für korrodierende Medien. Abstreifer aus TPU sind besonders geeignet für Anwendungen in der Mobilhydraulik, bei denen starke Verschmutzungen auftreten. Durch die gute Verschleißfestigkeit des Polyurethans erreicht der A08 besonders hohe Standzeiten. Der A08 kann auch als Bolzendichtung bei Schwenkbewegungen in der Mobilhydraulik eingesetzt werden.

Die Standardbemaßungen befinden sich auf Seite 2 (weitere Maße auf Anfrage).



Datenblatt

Abstreifer A08



Artikelnummer	Bemaßung (mm) (d x D x L)
A08EM016X023X5	16x23x5
A08EM025X038X7,5	25x38x7,5
A08EM030X040X4	30x40x4
A08EM030X043X7,5	30x43x7,5
A08EM035X045X4	35x45x4
A08EM035X050X7,5	35x50x7,5
A08EM038X050X7,5	38x50x7,5
A08EM038,1X050,8X6,35	38,1x50,8x6,35
A08EM038,1X050,8X7,93	38,1x50,8x7,93
A08EM040X052X7	40x52x7
A08EM041,27X053,97X6,35	41,27x53,97x6,35
A08EM044,45X057,15X6,35	44,45x57,15x6,35
A08EM045X055X3,2	45x55x3,2
A08EM045X055X4	45x55x4
A08EM045X057X7	45x57x7
A08EM045X060X7,5	45x60x7,5
A08EM047,62X060,32X6,35	47,62x60,32x6,35
A08EM050X060X4	50x60x4
A08EM050X060X5	50x60x5
A08EM050X060X7	50x60x7
A08EM050X062X7	50x62x7
A08EM050X065X7,5	50x65x7,5
A08EM050,8X063,5X7,93	50,8x63,5x7,93
A08EM055X069X8	55x69x8
A08EM055X070X7,5	55x70x7,5
A08EM057,15X069,85X7,93	57,15x69,85x7,93
A08EM060X070X5	60x70x5

Artikelnummer	Bemaßung (mm) (d x D x L)
A08EM060X074X8	60x74x8
A08EM060X075X7,5	60x75x7,5
A08EM063X078X7,5	63x78x7,5
A08EM063,5X076,2X7,93	63,5x76,2x7,93
A08EM065X075X7	65x75x7
A08EM065X079X8	65x79x8
A08EM065X080X7,5	65x80x7,5
A08EM070X080X7	70x80x7
A08EM070X084X7,5	70x84x7,5
A08EM070X084X8	70x84x8
A08EM070X085X7,5	70x85x7,5
A08EM075X089X8	75x89x8
A08EM075X090X7,5	75x90x7,5
A08EM076,2X088,9X7,93	76,2x88,9x7,93
A08EM080X090X7	80x90x7
A08EM080X094X8	80x94x8
A08EM080X095X5	80x95x5
A08EM080X095X7,5	80x95x7,5
A08EM085X099X8	85x99x8
A08EM085X105X10	85x105x10
A08EM088,9X101,6X9,52	88,9x101,6x9,52
A08EM090X100X7	90x100x7
A08EM090X104X8	90x104x8
A08EM090X105X6	90x105x6
A08EM090X106X8	90x106x8
A08EM090X110X10	90x110x10
A08EM095X110X8	95x110x8

Artikelnummer	Bemaßung (mm) (d x D x L)
A08EM095,25X107,95X9,52	95,25x107,95x9,52
A08EM100X114X8	100x114x8
A08EM100X115X7,5	100x115x7,5
A08EM100X115X8	100x115x8
A08EM100X115X9	100x115x9
A08EM100X116X8	100x116x8
A08EM100X120X10	100x120x10
A08EM101,6X114,3X9,52	101,6x114,3x9,52
A08EM110X125X8	110x125x8
A08EM110X125X9	110x125x9
A08EM110X126X8	110x126x8
A08EM110X126X9	110x126x9
A08EM110X130X10	110x130x10
A08EM115X130X8	115x130x8
A08EM120X135X8	120x135x8
A08EM120X136X9	120x136x9
A08EM120X140X8	120x140x8
A08EM120X140X10	120x140x10
A08EM120X150X12	120x150x12
A08EM130X145X7,5	130x145x7,5
A08EM130X146X9	130x146x9
A08EM130X150X8	130x150x8
A08EM130X150X10	130x150x10
A08EM130X154X8	130x154x8
A08EM130X160X12	130x160x12
A08EM140X160X10	140x160x10
A08EM180X200X10	180x200x10



Stammhaus
Rötelstraße 17
74172 Neckarsulm
Tel. (0 71 32) 3 21-0
Fax (0 71 32) 3 21 190
Email info@kohler.de
Internet www.kohler.de

Niederlassung
Memeler Str. 85-87
68307 Mannheim
Tel. (06 21) 7 99 51-0
Fax (06 21) 7 99 51-15
Email mannheim@kohler.de

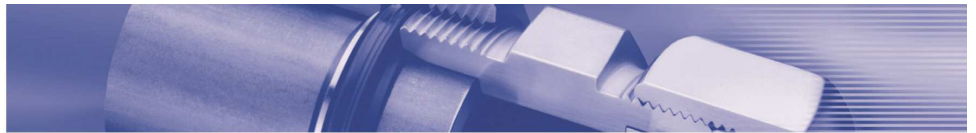
Niederlassung
Neckarstraße 47/1
78727 Oberndorf
Tel. (0 74 23) 8 10 98-0
Fax (0 74 23) 8 10 98-29
Email oberndorf@kohler.de

Niederlassung
Zollersbühnenstraße 8
76437 Rastatt
Tel. (0 72 22) 9 02 39-0
Fax (0 72 22) 9 02 39-29
Email rastatt@kohler.de

Niederlassung
Am Westkai 53
70329 Stuttgart
Tel. (07 11) 93 23 54 30
Fax (07 11) 93 23 54 69
Email stuttgart@kohler.de

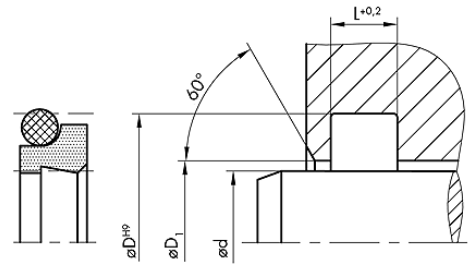
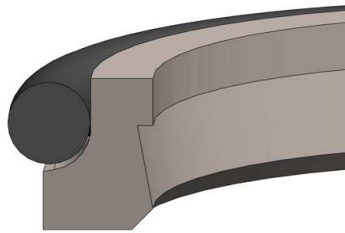
Niederlassung
Benzstraße 6
89079 Ulm
Tel. (07 31) 1 59 99-0
Fax (07 31) 1 59 99-29
Email ulm@kohler.de





Datenblatt

Abstreifer A09



Beschreibung

Baugruppe:	Abstreifer
Bauform:	ohne Metallhaftsitz, doppelwirkend
Werkstoff:	PTFE 00
O-Ring-Werkstoff:	NBR 70

Betriebseinsatzgrenzen

Temperatur (°C):	von -30 bis +100
Geschwindigkeit (m/s):	≤ 15

Medien

Hydrauliköle nach DIN 51524 Teil 1-3, Schmieröle, Schmierfette auf Mineralölbasis, schwerentflammbare Hydraulikflüssigkeiten HFA, HFB, HFC nach VDMA 24317, Heißluft und Wasserdampf.

Funktion

Der A09 ist ein doppelwirkender Abstreifer aus einem PTFE-Bronze-Compound mit einem O-Ring aus NBR als Vorspannelement. Die Doppelfunktion besteht darin, dass sowohl Verunreinigungen auf der Kolbenstange abgestreift werden, als auch der Restölfilm von der zweiten Lippe aufgehalten wird. Das Restöl kann durch eine Leckagebohrung in das System zurückgeführt werden.

Montage

Bei kleineren Durchmessern empfiehlt sich ein Einbau in axial zugängliche Einbauräume. Bei größeren Durchmessern kann der Ring in geschlossene Einbauräume eingebaut werden. Eine nachträgliche Kalibrierung ist notwendig.

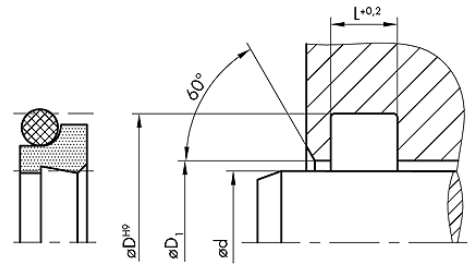
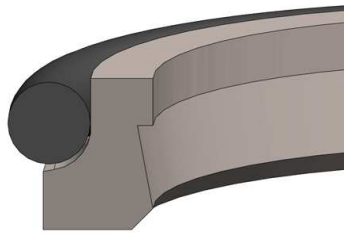
Bemerkungen

Aufgrund der guten Gleiteigenschaften von PTFE eignet sich dieser Abstreifer für Kurzhubzylinder mit hohen Gleitgeschwindigkeiten und hoher Hubfrequenz.

Die Standardbemaßungen befinden sich auf Seite 2 (weitere Maße auf Anfrage).

Datenblatt

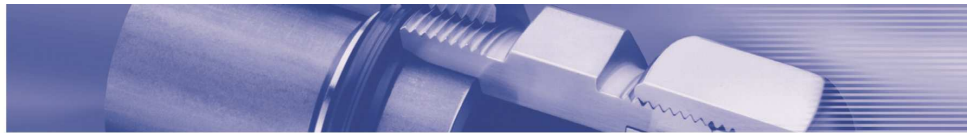
Abstreifer A09



Artikelnummer	Bemaßung (mm) (d x D x L)
A09D006X010,8X3,7	6x10,8x3,7
A09D008X012,8X3,7	8x12,8x3,7
A09D010X014,8X3,7	10x14,8x3,7
A09D012X018,8X5	12x18,8x5
A09D014X020,8X5	14x20,8x5
A09D015X021,8X5	15x21,8x5
A09D016X022,8X5	16x22,8x5
A09D018X024,8X5	18x24,8x5
A09D020X026,8X5	20x26,8x5
A09D022X028,8X5	22x28,8x5
A09D025X031,8X5	25x31,8x5
A09D028X034,8X5	28x34,8x5
A09D030X036,8X5	30x36,8x5
A09D032X038,8X5	32x38,8x5
A09D034X040,8X5	34x40,8x5
A09D035X041,8X5	35x41,8x5
A09D036X042,8X5	36x42,8x5
A09D038X044,8X5	38x44,8x5
A09D040X046,8X5	40x46,8x5
A09D042X048,8X5	42x48,8x5
A09D045X051,8X5	45x51,8x5
A09D050X056,8X5	50x56,8x5

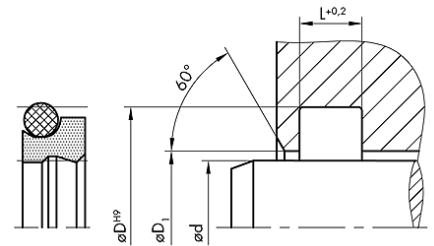
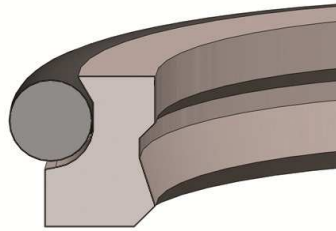
Artikelnummer	Bemaßung (mm) (d x D x L)
A09D052X058,8X5	52x58,8x5
A09D055X061,8X5	55x61,8x5
A09D056X062,8X5	56x62,8x5
A09D060X066,8X5	60x66,8x5
A09D063X069,8X5	63x69,8x5
A09D065X073,8X6	65x73,8x6
A09D067X075,8X6	67x75,8x6
A09D070X078,8X6	70x78,8x6
A09D075X083,8X6	75x83,8x6
A09D080X088,8X6	80x88,8x6
A09D085X093,8X6	85x93,8x6
A09D090X098,8X6	90x98,8x6
A09D095X103,8X6	95x103,8x6
A09D100X108,8X6	100x108,8x6
A09D105X113,8X6	105x113,8x6
A09D110X118,8X6	110x118,8x6
A09D115X123,8X6	115x123,8x6
A09D120X128,8X6	120x128,8x6
A09D125X133,8X6	125x133,8x6
A09D130X138,8X6	130x138,8x6
A09D135X143,8X6	135x143,8x6
A09D140X148,8X6	140x148,8x6

Artikelnummer	Bemaßung (mm) (d x D x L)
A09D150X158,8X6	150x158,8x6
A09D160X168,8X6	160x168,8x6
A09D170X178,8X6	170x178,8x6
A09D180X188,8X6	180x188,8x6
A09D190X198,8X6	190x198,8x6
A09D200X208,8X6	200x208,8x6
A09D210X218,8X6	210x218,8x6
A09D220X228,8X6	220x228,8x6
A09D230X238,8X6	230x238,8x6
A09D240X248,8X6	240x248,8x6
A09D250X258,8X6	250x258,8x6
A09D260X272,2X8,4	260x272,2x8,4
A09D270X282,2X8,4	270x282,2x8,4
A09D280X292,2X8,4	280x292,2x8,4
A09D290X302,2X8,4	290x302,2x8,4
A09D300X312,2X8,4	300x312,2x8,4
A09D310X322,2X8,4	310x322,2x8,4
A09D320X332,2X8,4	320x332,2x8,4
A09D400X412,2X8,4	400x412,2x8,4
A09D440X456X11	440x456x11
A09D480X496X11	480x496x11



Datenblatt

Abstreifer A10



Beschreibung

Baugruppe:	Doppelabstreifer
Bauform:	ohne Metallhaftsitz, doppelwirkend
Werkstoff:	PTFE 00
O-Ring-Werkstoff:	NBR 70

Betriebseinsatzgrenzen

Temperatur (°C):	-30 bis +100
Gleitgeschwindigkeit (m/s):	≤ 15

Medien

Hydrauliköle nach DIN 51524 Teil 1 - 3, Schmieröle, Schmierfette auf Mineralölbasis, schwerentflammbare Hydraulikflüssigkeiten HFA, HFB, HFC nach VDMA 24317, Heißluft und Wasserdampf

Funktion

Der A10 ist ein doppelwirkender Abstreifer aus einem PTFE-Bronze-Compound mit einem O-Ring aus NBR als Vorspannelement. Die Doppelfunktion besteht darin, dass sowohl Verunreinigungen auf der Kolbenstange abgestreift werden, als auch der Restölfilm von der zweiten Lippe aufgehoben wird. Das Restöl kann durch eine Leckagebohrung in das System zurückgeführt werden.

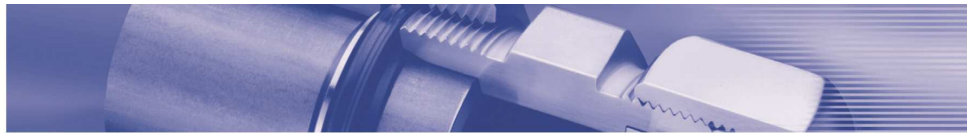
Montage

Bei kleineren Durchmessern empfiehlt sich ein Einbau in axial zugängliche Einbauräume. Bei größeren Durchmessern kann der Ring in geschlossene Einbauräume eingebaut werden. Eine nachträgliche Kalibrierung ist notwendig.

Bemerkungen

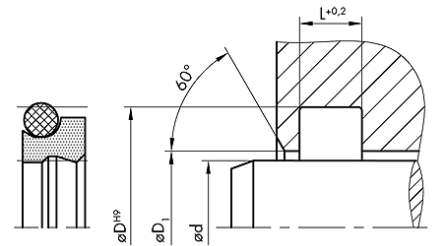
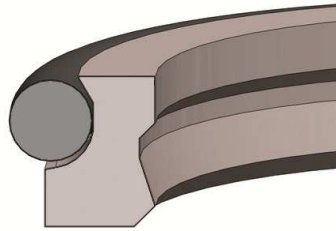
Auf Grund der guten Gleiteigenschaften von PTFE eignet sich dieser Abstreifer für Kurzhubzylinder mit hohen Gleitgeschwindigkeiten und hoher Hubfrequenz.

Die Standardbemaßungen befinden sich auf Seite 2 (weitere Maße auf Anfrage).



Datenblatt

Abstreifer A10



Artikelnummer	Bemaßung (mm) (d x D x L)
A10D020X027,6X4,2	20x27,6x4,2
A10D022X029,6X4,2	22x29,6x4,2
A10D024X031,6X4,2	24x31,6x4,2
A10D025X032,6X4,2	25x32,6x4,2
A10D028X035,6X4,2	28x35,6x4,2
A10D030X037,6X4,2	30x37,6x4,2
A10D032X039,6X4,2	32x39,6x4,2
A10D035X042,6X4,2	35x42,6x4,2
A10D036X043,6X4,2	36x43,6x4,2
A10D038X045,6X4,2	38x45,6x4,2
A10D040X048,8X6,3	40x48,8x6,3
A10D042X050,8X6,3	42x50,8x6,3
A10D045X053,8X6,3	45x53,8x6,3
A10D048X056,8X6,3	48x56,8x6,3
A10D050X058,8X6,3	50x58,8x6,3
A10D052X060,8X6,3	52x60,8x6,3
A10D055X063,8X6,3	55x63,8x6,3
A10D056X064,8X6,3	56x64,8x6,3
A10D060X068,8X6,3	60x68,8x6,3
A10D063X071,8X6,3	63x71,8x6,3
A10D065X073,8X6,3	65x73,8x6,3
A10D070X082,2X8,1	70x82,2x8,1

Artikelnummer	Bemaßung (mm) (d x D x L)
A10D075X087,2X8,1	75x87,2x8,1
A10D080X092,2X8,1	80x92,2x8,1
A10D085X097,2X8,1	85x97,2x8,1
A10D087X099,2X8,1	87x99,2x8,1
A10D090X102,2X8,1	90x102,2x8,1
A10D095X107,2X8,1	95x107,2x8,1
A10D100X112,2X8,1	100x112,2x8,1
A10D105X117,2X8,1	105x117,2x8,1
A10D110X122,2X8,1	110x122,2x8,1
A10D115X127,2X8,1	115x127,2x8,1
A10D120X132,2X8,1	120x132,2x8,1
A10D125X137,2X8,1	125x137,2x8,1
A10D130X142,2X8,1	130x142,2x8,1
A10D135X147,2X8,1	135x147,2x8,1
A10D140X156X9,5	140x156x9,5
A10D150X166X9,5	150x166x9,5
A10D160X176X9,5	160x176x9,5
A10D170X186X9,5	170x186x9,5
A10D175X191X9,5	175x191x9,5
A10D180X196X9,5	180x196x9,5
A10D190X206X9,5	190x206x9,5
A10D200X216X9,5	200x216x9,5

Artikelnummer	Bemaßung (mm) (d x D x L)
A10D210X226X9,5	210x226x9,5
A10D220X236X9,5	220x236x9,5
A10D230X246X9,5	230x246x9,5
A10D240X256X9,5	240x256x9,5
A10D250X266X9,5	250x266x9,5
A10D260X276X9,5	260x276x9,5
A10D270X286X9,5	270x286x9,5
A10D280X296X9,5	280x296x9,5
A10D290X306X9,5	290x306x9,5
A10D300X316X9,5	300x316x9,5
A10D310X326X9,5	310x326x9,5
A10D320X336X9,5	320x336x9,5
A10D350X366X9,5	350x366x9,5
A10D360X376X9,5	360x376x9,5
A10D400X424X14	400x424x14
A10D440X464X14	440x464x14
A10D450X474X14	450x474x14
A10D468X492X14	468x492x14



Stammhaus
Rötelstraße 17
74172 Neckarsulm
Tel. (0 71 32) 3 21-0
Fax (0 71 32) 3 21 190
Email info@koehler.de
Internet www.koehler.de

Niederlassung
Memeler Str. 85-87
68307 Mannheim
Tel. (06 21) 7 99 51-0
Fax (06 21) 7 99 51-15
Email mannheim@koehler.de

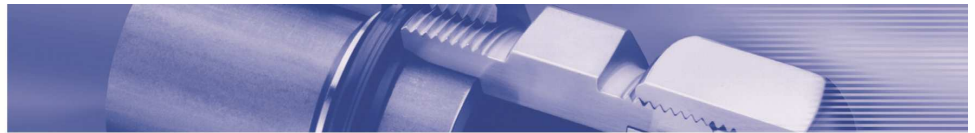
Niederlassung
Neckarstraße 47/1
78727 Oberndorf
Tel. (0 74 23) 8 10 98-0
Fax (0 74 23) 8 10 98-29
Email oberndorf@koehler.de

Niederlassung
Zollersbühnenstraße 8
76437 Rastatt
Tel. (0 72 22) 9 02 39-0
Fax (0 72 22) 9 02 39-29
Email rastatt@koehler.de

Niederlassung
Am Westkai 53
70329 Stuttgart
Tel. (07 11) 93 23 54 30
Fax (07 11) 93 23 54 69
Email stuttgart@koehler.de

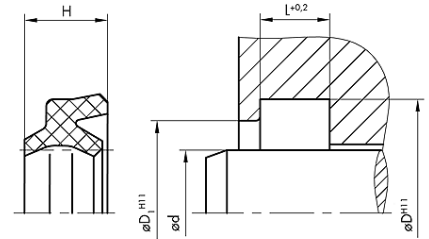
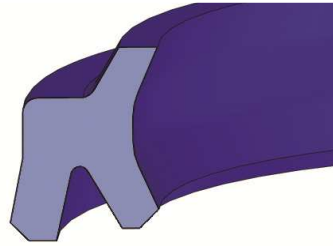
Niederlassung
Benzstraße 6
89079 Ulm
Tel. (07 31) 1 59 99-0
Fax (07 31) 1 59 99-29
Email ulm@koehler.de





Datenblatt

Abstreifer A11



Beschreibung

Baugruppe: Doppelabstreifer
Bauform: ohne Metallhaftsitz, doppelwirkend
Werkstoff: TPU 95

Betriebseinsatzgrenzen

Temperatur (°C): von -40 bis +100
Gleitgeschwindigkeit (m/s): ≤ 1

Medien

Hydrauliköle nach DIN 51524 Teil 1-3, Schmieröle, Schmierfette auf Mineralölbasis, schwerentflammbare Hydraulikflüssigkeiten HFA, HFB, HFC nach VDMA 24317

Funktion

Der A11 ist ein doppelwirkender Abstreifer. Die Doppelfunktion besteht darin, dass sowohl Verunreinigungen auf der Kolbenstange abgestreift werden, als auch der Restölfilm von der zweiten Lippe aufgehoben wird. Das Restöl kann durch eine Leckagebohrung in das System zurückgeführt werden.

Montage

Der Abstreifer wird in eine axial halbgeschlossene Nut eingebaut.

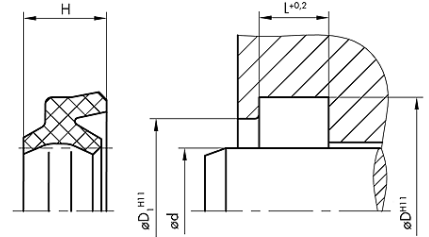
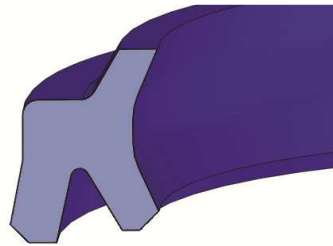
Bemerkungen

Abstreifer aus TPU sind besonders geeignet für Anwendungen in der Mobilhydraulik, bei denen starke Verschmutzungen auftreten. Durch die gute Verschleißfestigkeit des Polyurethans erreicht der A11 besonders hohe Standzeiten.

Die Standardbemaßungen befinden sich auf Seite 2 (weitere Maße auf Anfrage).

Datenblatt

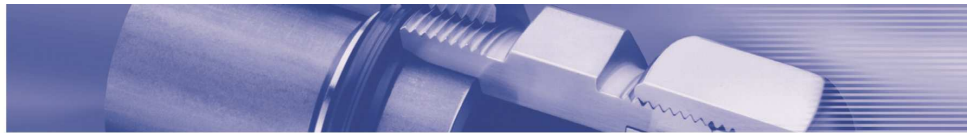
Abstreifer A11



Artikelnummer	Bemaßung (mm) (d x D x L)
A11D010X016,6X3,8	10x16,6x3,8
A11D012X018,6X3,8	12x18,6x3,8
A11D014X020,6X3,8	14x20,6x3,8
A11D018X024,6X3,8	18x24,6x3,8
A11D020X026X4	20x26x4
A11D020X028,6X5,3	20x28,6x5,3
A11D022X028,6X3,8	22x28,6x3,8
A11D022X030,6X5,3	22x30,6x5,3
A11D025X031,6X3,8	25x31,6x3,8
A11D025X033,6X5,3	25x33,6x5,3
A11D028X036X5	28x36x5
A11D028X036,6X5,3	28x36,6x5,3
A11D030X038X5	30x38x5
A11D030X038,6X5,3	30x38,6x5,3
A11D032X040X5	32x40x5
A11D032X040,6X5,3	32x40,6x5,3
A11D035X043,6X5,3	35x43,6x5,3
A11D036X044X5	36x44x5
A11D010X016,6X3,8	10x16,6x3,8
A11D012X018,6X3,8	12x18,6x3,8
A11D014X020,6X3,8	14x20,6x3,8
A11D018X024,6X3,8	18x24,6x3,8
A11D020X026X4	20x26x4
A11D020X028,6X5,3	20x28,6x5,3
A11D022X028,6X3,8	22x28,6x3,8
A11D022X030,6X5,3	22x30,6x5,3
A11D025X031,6X3,8	25x31,6x3,8
A11D025X033,6X5,3	25x33,6x5,3
A11D028X036X5	28x36x5
A11D036X044,6X5,3	36x44,6x5,3
A11D040X048X5	40x48x5
A11D036X044,6X5,3	36x44,6x5,3
A11D040X048X5	40x48x5
A11D036X044,6X5,3	36x44,6x5,3

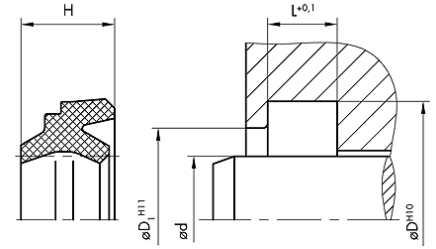
Artikelnummer	Bemaßung (mm) (d x D x L)
A11D040X048,6X5,3	40x48,6x5,3
A11D045X053X5	45x53x5
A11D045X053,6X5,3	45x53,6x5,3
A11D045X055,6X5,3	45x55,6x5,3
A11D050X058X5	50x58x5
A11D050X058,6X5,3	50x58,6x5,3
A11D050X060,6X5,3	50x60,6x5,3
A11D055X063,6X5,3	55x63,6x5,3
A11D055X065,6X5,3	55x65,6x5,3
A11D056X064,6X5,3	56x64,6x5,3
A11D056X066X6	56x66x6
A11D060X068,6X5,3	60x68,6x5,3
A11D060X070,6X5,3	60x70,6x5,3
A11D063X071,6X5,3	63x71,6x5,3
A11D063X073,6X5,3	63x73,6x5,3
A11D065X073,6X5,3	65x73,6x5,3
A11D070X080,6X5,3	70x80,6x5,3
A11D075X085,6X5,3	75x85,6x5,3
A11D075X087,2X7,1	75x87,2x7,1
A11D080X090X6	80x90x6
A11D040X048,6X5,3	40x48,6x5,3
A11D045X053X5	45x53x5
A11D045X053,6X5,3	45x53,6x5,3
A11D045X055,6X5,3	45x55,6x5,3
A11D050X058X5	50x58x5
A11D050X058,6X5,3	50x58,6x5,3
A11D050X060,6X5,3	50x60,6x5,3
A11D055X063,6X5,3	55x63,6x5,3
A11D055X065,6X5,3	55x65,6x5,3
A11D056X064,6X5,3	56x64,6x5,3
A11D056X066X6	56x66x6
A11D060X068,6X5,3	60x68,6x5,3
A11D060X070,6X5,3	60x70,6x5,3
A11D063X071,6X5,3	63x71,6x5,3

Artikelnummer	Bemaßung (mm) (d x D x L)
A11D080X092,2X7,1	80x92,2x7,1
A11D085X097,2X7,1	85x97,2x7,1
A11D090X100X6	90x100x6
A11D090X102,2X7,1	90x102,2x7,1
A11D095X107,2X7,1	95x107,2x7,1
A11D100X110,2X6,3	100x110,2x6,3
A11D100X112,2X7,1	100x112,2x7,1
A11D110X122,2X7,1	110x122,2x7,1
A11D110X125X8,5	110x125x8,5
A11D115X127,2X7,1	115x127,2x7,1
A11D135X147,2X7,1	135x147,2x7,1
A11D140X155X8,5	140x155x8,5
A11D155X167,2X7,1	155x167,2x7,1
A11D160X172,2X7,1	160x172,2x7,1
A11D185X197,2X7,1	185x197,2x7,1
A11D215X227,2X7,1	215x227,2x7,1
A11D080X092,2X7,1	80x92,2x7,1
A11D085X097,2X7,1	85x97,2x7,1
A11D090X100X6	90x100x6
A11D090X102,2X7,1	90x102,2x7,1
A11D095X107,2X7,1	95x107,2x7,1
A11D100X110,2X6,3	100x110,2x6,3
A11D100X112,2X7,1	100x112,2x7,1
A11D110X122,2X7,1	110x122,2x7,1
A11D110X125X8,5	110x125x8,5
A11D115X127,2X7,1	115x127,2x7,1
A11D135X147,2X7,1	135x147,2x7,1
A11D140X155X8,5	140x155x8,5
A11D155X167,2X7,1	155x167,2x7,1
A11D160X172,2X7,1	160x172,2x7,1
A11D185X197,2X7,1	185x197,2x7,1
A11D215X227,2X7,1	215x227,2x7,1



Datenblatt

Abstreifer A12



Beschreibung

Baugruppe: Doppelabstreifer
 Bauform: ohne Metallhaftsitz, doppelwirkend
 Werkstoff: NBR 90

Betriebseinsatzgrenzen

Temperatur (°C): -40 bis 100
 Gleitgeschwindigkeit (m/s): ≤ 1

Medien

Hydrauliköle nach DIN 51524 Teil 1 - 3, Schmieröle, Schmierfette auf Mineralölbasis, schwerentflammbare Hydraulikflüssigkeiten HFA, HFB, HFC nach VDMA 24317

Funktion

Der A12 ist ein doppelwirkender Abstreifer. Die Doppelfunktion besteht darin, dass sowohl Verunreinigungen auf der Kolbenstange abgestreift werden, als auch der Restölfilm von der zweiten Lippe aufgehoben wird. Das Restöl kann durch eine Leckagebohrung in das System zurückgeführt werden.

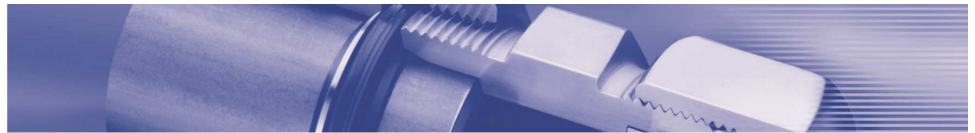
Montage

Der Abstreifer wird in eine axial halbgeschlossene Nut eingebaut.

Bemerkungen

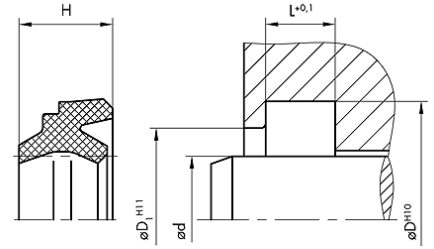
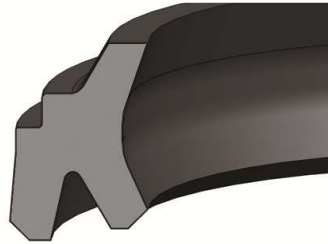
Doppelabstreifer aus NBR werden in der Hydraulik und Pneumatik eingesetzt. Sie eignen sich besonders für Kolbenstangen mit hoher Hubgeschwindigkeit. Durch die zusätzliche Durchmesserstufe am Außensitz gewährleistet der A12 eine bessere Dichtheit und bringt eine höhere Abstreifkraft auf die Kolbenstange.

Die Standardbemaßungen befinden sich auf Seite 2 (weitere Maße auf Anfrage).



Datenblatt

Abstreifer A12



Artikelnummer	Bemaßung (mm) (d x D x L)
A12D008X014X4	8x14x4
A12D010X018X6	10x18x6
A12D012X020X6	12x20x6
A12D014X022X6	14x22x6
A12D015X023X6	15x23x6
A12D016X024X6	16x24x6
A12D016X024X6	16x24x6
A12D018X026X6	18x26x6
A12D020X028X6	20x28x6
A12D022X030X6	22x30x6
A12D024X032X6	24x32x6
A12D025X033X6	25x33x6
A12D028X036X6	28x36x6
A12D030X038X6	30x38x6
A12D032X040X6	32x40x6
A12D035X043X6	35x43x6
A12D036X044X6	36x44x6
A12D038X046X6	38x46x6
A12D040X048X4	40x48x4
A12D040X048X6	40x48x6
A12D042X050X6	42x50x6
A12D045X053X6	45x53x6
A12D048X056X6	48x56x6

Artikelnummer	Bemaßung (mm) (d x D x L)
A12D050X058X6	50x58x6
A12D052X060X6	52x60x6
A12D055X063X6	55x63x6
A12D056X064X6	56x64x6
A12D060X068X6	60x68x6
A12D063X071X6	63x71x6
A12D065X073X6	65x73x6
A12D068X076X6	68x76x6
A12D070X078X6	70x78x6
A12D075X083X6	75x83x6
A12D080X088X6	80x88x6
A12D085X093X6	85x93x6
A12D090X098X6	90x98x6
A12D100X108X6	100x108x6
A12D105X117X8,2	105x117x8,2
A12D110X122X8,2	110x122x8,2
A12D115X127X8,2	115x127x8,2
A12D120X132X8,2	120x132x8,2
A12D125X137X8,2	125x137x8,2
A12D130X142X8,2	130x142x8,2
A12D135X147X8,2	135x147x8,2
A12D140X152X8,2	140x152x8,2
A12D150X162X8,2	150x162x8,2

Artikelnummer	Bemaßung (mm) (d x D x L)
A12D155X167X8,2	155x167x8,2
A12D160X172X8,2	160x172x8,2
A12D165X177X8,2	165x177x8,2
A12D170X182X8,2	170x182x8,2
A12D180X192X8,2	180x192x8,2
A12D185X197X8,2	185x197x8,2
A12D195X207X8,2	195x207x8,2
A12D200X212X8,2	200x212x8,2
A12D205X220X9,5	205x220x9,5
A12D210X225X9,5	210x225x9,5
A12D220X235X9,5	220x235x9,5
A12D225X240X9,5	225x240x9,5
A12D230X245X9,5	230x245x9,5
A12D240X255X9,5	240x255x9,5
A12D250X265X9,5	250x265x9,5
A12D260X275X9,5	260x275x9,5
A12D275X290X9,5	275x290x9,5
A12D280X295X9,5	280x295x9,5
A12D300X315X9,5	300x315x9,5
A12D320X335X9,5	320x335x9,5
A12D360X375X9,5	360x375x9,5
A12D370X385X9,5	370x385x9,5
A12D400X415X9,5	400x415x9,5



Stammhaus
Rötelsstraße 17
74172 Neckarsulm
Tel. (0 71 32) 3 21-0
Fax (0 71 32) 3 21 190
Email info@koehler.de
Internet www.koehler.de

Niederlassung
Memeler Str. 85-87
68307 Mannheim
Tel. (06 21) 7 99 51-0
Fax (06 21) 7 99 51-15
Email mannheim@koehler.de

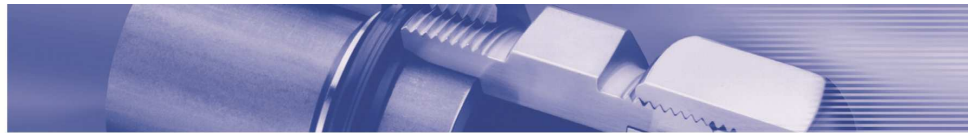
Niederlassung
Neckarstraße 47/1
78727 Oberndorf
Tel. (0 74 23) 8 10 98-0
Fax (0 74 23) 8 10 98-29
Email oberndorf@koehler.de

Niederlassung
Zollersbühnenstraße 8
76437 Rastatt
Tel. (0 72 22) 9 02 39-0
Fax (0 72 22) 9 02 39-29
Email rastatt@koehler.de

Niederlassung
Am Westkai 53
70329 Stuttgart
Tel. (07 11) 93 23 54 30
Fax (07 11) 93 23 54 69
Email stuttgart@koehler.de

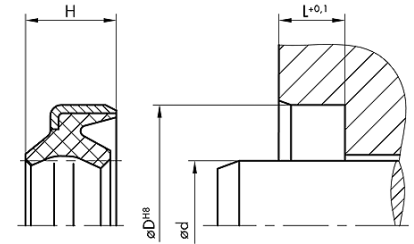
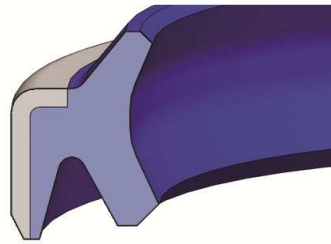
Niederlassung
Benzstraße 6
89079 Ulm
Tel. (07 31) 1 59 99-0
Fax (07 31) 1 59 99-29
Email ulm@koehler.de





Datenblatt

Abstreifer A13



Beschreibung

Baugruppe: Doppelabstreifer
 Bauform: mit Metallhaftsitz
 Werkstoff: TPU 95, Stahl nach DIN EN 10139

Betriebseinsatzgrenzen

Temperatur (°C): von -40 bis +100
 Gleitgeschwindigkeit (m/s): ≤ 1

Medien

Hydrauliköle nach DIN 51524 Teil 1-3, Schmieröle, Schmierfette auf Mineralölbasis, schwerentflammbare Hydraulikflüssigkeiten HFA, HFB, HFC nach VDMA 24317

Funktion

Der A13 ist ein doppeltwirkender Abstreifer. Die Doppelfunktion besteht darin, dass sowohl Verunreinigungen auf der Kolbenstange abgestreift werden, als auch der Restölfilm von der zweiten Lippe aufgehoben wird. Das Restöl kann durch eine Leckagebohrung in das System zurückgeführt werden. Am Außendurchmesser ist ein Metallwinkelring an den TPU-Körper anvulkanisiert.

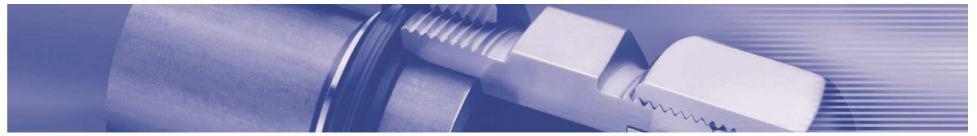
Montage

Abstreifer der Bauform A13 können in einen axial zugänglichen Einbauraum montiert werden. Der Vorzug liegt in der einfacheren konstruktiven Gestaltung des Einbauraumes und einer bequemen Montage, besonders bei kleineren Durchmessern. Bitte beachten Sie, dass die Einbauräume mit einer leichten Einführfase versehen werden.

Bemerkungen

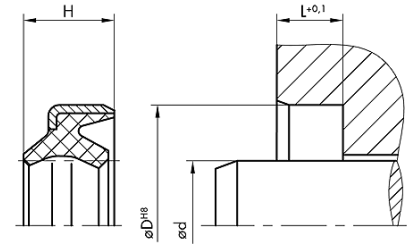
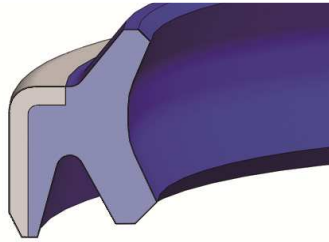
Abstreifer aus TPU sind besonders geeignet für Anwendungen in der Mobilhydraulik, bei denen starke Verschmutzungen auftreten. Durch die gute Verschleißfestigkeit des Polyurethans erreicht der A13 besonders hohe Standzeiten. Das Metallgehäuse sichert den funktionsgerechten Sitz im Einbauraum durch eine Presspassungszugabe. Die Form des Metallwinkelringes gibt nur eine geringe Angriffsfläche für korrodierende Medien.

Die Standardbemaßungen befinden sich auf Seite 2 (weitere Maße auf Anfrage).



Datenblatt

Abstreifer A13



Artikelnummer	Bemaßung (mm) (d x D x L)
A13DM019X026X5	19x26x5
A13DM019X027X4	19x27x4
A13DM020X032X6	20x32x6
A13DM025X037X6	25x37x6
A13DM030X042X6	30x42x6
A13DM032X044X7	32x44x7
A13DM032X052X8	32x52x8
A13DM034X046X7	34x46x7
A13DM035X047X7	35x47x7
A13DM036X048X7	36x48x7
A13DM038X050X7	38x50x7

Artikelnummer	Bemaßung (mm) (d x D x L)
A13DM040X052X7	40x52x7
A13DM045X057X7	45x57x7
A13DM050X062X7	50x62x7
A13DM050X072X8	50x72x8
A13DM055X069X8	55x69x8
A13DM060X074X8	60x74x8
A13DM065X079X8	65x79x8
A13DM070X083X8	70x83x8
A13DM070X084X8	70x84x8
A13DM075X089X8	75x89x8
A13DM080X094X8	80x94x8

Artikelnummer	Bemaßung (mm) (d x D x L)
A13DM085X099X8	85x99x8
A13DM090X104X8	90x104x8
A13DM095X109X8	95x109x8
A13DM100X114X8	100x114x8
A13DM105X121X9	105x121x9
A13DM110X126X9	110x126x9
A13DM115X131X9	115x131x9
A13DM120X136X9	120x136x9
A13DM130X146X9	130x146x9
A13DM140X160X10	140x160x10



Stammhaus
Rötelstraße 17
74172 Neckarsulm
Tel. (0 71 32) 3 21-0
Fax (0 71 32) 3 21 190
Email info@koehler.de
Internet www.koehler.de

Niederlassung
Memeler Str. 85-87
68307 Mannheim
Tel. (06 21) 7 99 51-0
Fax (06 21) 7 99 51-15
Email manheim@koehler.de

Niederlassung
Neckarstraße 47/1
78727 Oberndorf
Tel. (0 74 23) 8 10 98-0
Fax (0 74 23) 8 10 98-29
Email oberndorf@koehler.de

Niederlassung
Zollersbühnenstraße 8
76437 Rastatt
Tel. (0 72 22) 9 02 39-0
Fax (0 72 22) 9 02 39-29
Email rastatt@koehler.de

Niederlassung
Am Westkai 53
70329 Stuttgart
Tel. (07 11) 93 23 54 30
Fax (07 11) 93 23 54 69
Email stuttgart@koehler.de

Niederlassung
Benzstraße 6
89079 Ulm
Tel. (07 31) 1 59 99-0
Fax (07 31) 1 59 99-29
Email ulm@koehler.de

