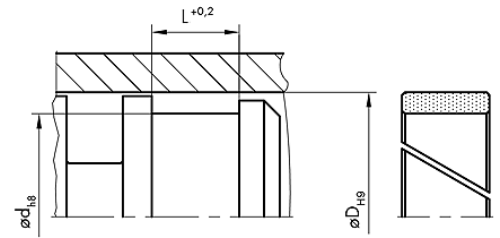


Datenblatt

Führungselement F01



Beschreibung

Baugruppe:	Führungselemente
Bauform:	Führungsring Kolben
Ausführung:	30
Werkstoff:	PTFE

Betriebseinsatzgrenzen

Flächenpressung (N/mm ²):	≤ 15
Temperatur (°C):	-60 bis +200
Gleitgeschwindigkeit (m/s):	≤ 15

Medien

Hydrauliköle nach DIN 51524 Teil 1 - 3, Schmieröle, Schmierfette auf Mineralölbasis, schwerentflammbare Hydraulikflüssigkeiten HFA, HFB, HFC nach VDMA 24317

Funktion

Führungsringe F01 aus PTFE-Compounds dienen der Führung von Kolben, verhindern eine metallische Berührung der Bauteile und nehmen die auftretenden Querkräfte auf. Führungselemente aus PTFE-Compounds zeichnen sich durch ein ausgezeichnetes Reibungsverhalten aus und minimieren so den Stick-Slip-Effekt. Außerdem weisen sie eine hohe thermische und chemische Beständigkeit auf. PTFE-Führungsringe sind für mittlere Flächenpressungen geeignet.

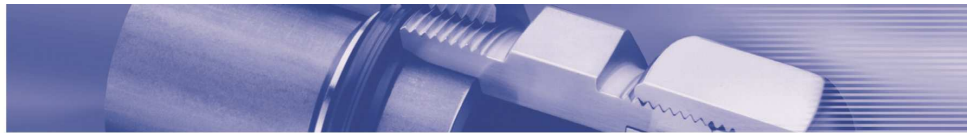
Montage

Führungsringe aus PTFE-Compound werden als gestreckte, zugeschnittene PTFE-Bandabschnitte geliefert, die problemlos in geschlossene Nuten eingebaut werden können. Die Kantenfase erleichtert eine problemlose Montage. Bei einseitig oberflächenstrukturiertem Material ist darauf zu achten, dass die profilierte Fläche immer als Gleitfläche montiert wird.

Bemerkungen

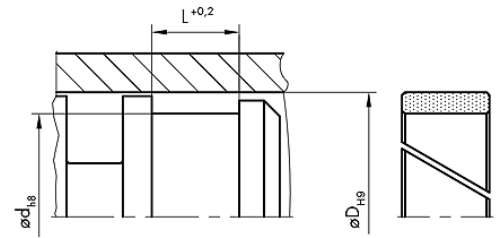
Im Standard werden PTFE-Führungsringe als Bandabschnitte mit einem 30° Schrägschnitt und in einem PTFE-Bronze-Compound geliefert. Wünschen Sie andere Schnittformen oder Werkstoffe, bitten wir Sie, dies bei der Bestellung anzugeben.

Die Standardbemaßungen befinden sich ab Seite 2 (weitere Maße auf Anfrage).



Datenblatt

Führungselement F01



Artikelnummer	Bemaßung (mm) (D x d x L)
F01085X080X15	85x80x15
F01095X090X15	95x90x15
F01105X100X15	105x100x15
F01110X105X15	110x105x15
F01115X110X15	115x110x15
F01120X115X15	120x115x15
F01125X120X15	125x120x15
F01130X125X15	130x125x15
F01135X130X15	135x130x15
F01140X135X15	140x135x15
F01145X140X15	145x140x15
F01150X145X15	150x145x15
F01160X155X15	160x155x15
F01165X160X15	165x160x15
F01170X165X15	170x165x15
F01175X170X15	175x170x15

Artikelnummer	Bemaßung (mm) (D x d x L)
F01180X175X15	180x175x15
F01185X180X15	185x180x15
F01190X185X15	190x185x15
F01195X190X15	195x190x15
F01200X195X15	200x195x15
F01210X205X15	210x205x15
F01220X215X15	220x215x15
F01230X225X15	230x225x15
F01240X235X15	240x235x15
F01250X245X15	250x245x15
F01280X275X15	280x275x15
F01300X295X15	300x295x15
F01320X315X15	320x315x15
F01350X345X15	350x345x15
F01360X355X15	360x355x15



Stammhaus
Rötelstraße 17
74172 Neckarsulm
Tel. (0 71 32) 3 21-0
Fax (0 71 32) 3 21 190
Email info@koehler.de
Internet www.koehler.de

Niederlassung
Memeler Str. 85-87
68307 Mannheim
Tel. (06 21) 7 99 51-0
Fax (06 21) 7 99 51-15
Email mannheim@koehler.de

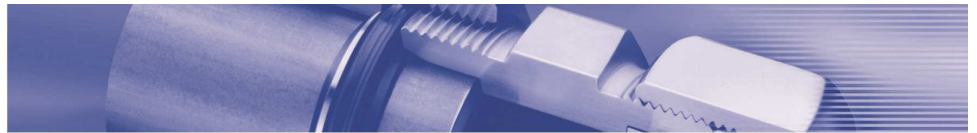
Niederlassung
Neckarstraße 47/1
78727 Oberndorf
Tel. (0 74 23) 8 10 98-0
Fax (0 74 23) 8 10 98-29
Email oberndorf@koehler.de

Niederlassung
Zollersbühnstraße 8
76437 Rastatt
Tel. (0 72 22) 9 02 39-0
Fax (0 72 22) 9 02 39-29
Email rastatt@koehler.de

Niederlassung
Am Westkai 53
70329 Stuttgart
Tel. (07 11) 93 23 54 30
Fax (07 11) 93 23 54 69
Email stuttgart@koehler.de

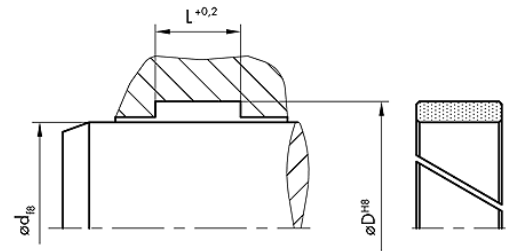
Niederlassung
Benzstraße 6
89079 Ulm
Tel. (07 31) 1 59 99-0
Fax (07 31) 1 59 99-29
Email ulm@koehler.de





Datenblatt

Führungselement F02



Beschreibung

Baugruppe:	Führungselemente
Bauform:	Führungsring Kolbenstange
Ausführung:	30
Werkstoff:	PTFE

Betriebseinsatzgrenzen

Flächenpressung (N/mm ²):	≤ 15
Temperatur (°C):	-60 bis +200
Gleitgeschwindigkeit (m/s):	≤ 15

Medien

Hydrauliköle nach DIN 51524 Teil 1 - 3, Schmieröle, Schmierfette auf Mineralölbasis, schwerentflammbare Hydraulikflüssigkeiten HFA, HFB, HFC nach VDMA 24317

Funktion

Führungsringe F02 aus PTFE-Compounds dienen der Führung von Kolbenstangen, verhindern eine metallische Berührung der Bauteile und nehmen die auftretenden Querkräfte auf. Führungselemente aus PTFE-Compounds zeichnen sich durch ein ausgezeichnetes Reibungsverhalten aus und minimieren so den Stick-Slip-Effekt. Außerdem weisen sie eine hohe thermische und chemische Beständigkeit auf. PTFE-Führungsringe sind für mittlere Flächenpressungen geeignet.

Montage

Führungsringe aus PTFE-Compound werden als gestreckte, zugeschnittene PTFE-Bandabschnitte geliefert, die problemlos in geschlossene Nuten eingebaut werden können.

Es gibt drei verschiedene Zuschnittformen: 30°, 90°, ST.

30° = für eine bessere Presskraftverteilung und zur Montageerleichterung

90° = einfacher Zuschnitt

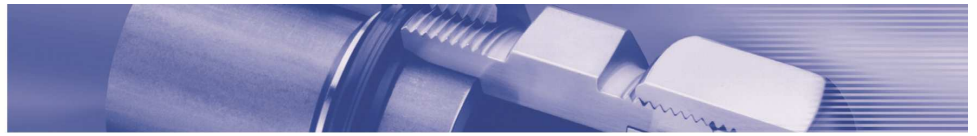
ST = für Drehbewegung

Die Kantenfase erleichtert die problemlose Montage. Bei einseitig oberflächenstrukturiertem Material ist darauf zu achten, dass die profilierte Fläche immer als Gleitfläche montiert wird.

Bemerkungen

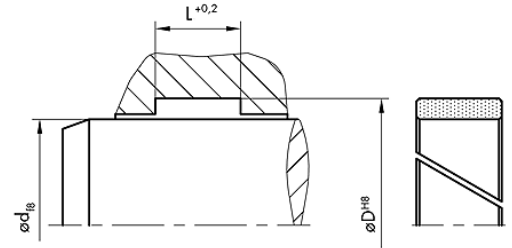
Im Standard werden PTFE-Führungsringe als Bandabschnitte mit einem 30°-Schrägschnitt und in einem PTFE-Bronze-Compound geliefert.

Die Standardbemaßungen befinden sich ab Seite 2 (weitere Maße auf Anfrage).



Datenblatt

Führungselement F02



Artikelnummer	Bemaßung (mm) (L x S)
F02013X018X5,6	13x18x5,6
F02014X018X9,7	14x18x9,7
F02016X020X9,7	16x20x9,7
F02017X022X5,6	17x22x5,6
F02018X022X9,7	18x22x9,7
F02020X024X9,7	20x24x9,7
F02020X025X5,6	20x25x5,6
F02020X025X9,7	20x25x9,7
F02021X025X9,7	21x25x9,7
F02022X026X9,7	22x26x9,7
F02022X027X5,6	22x27x5,6
F02022X027X9,7	22x27x9,7
F02023X028X5,6	23x28x5,6
F02024X028X9,7	24x28x9,7
F02025X029X9,7	25x29x9,7
F02025X030X5,6	25x30x5,6
F02025X030X9,7	25x30x9,7
F02026X030X9,7	26x30x9,7
F02027X032X5,6	27x32x5,6
F02027X032X9,7	27x32x9,7
F02028X032X9,7	28x32x9,7
F02028X033X5,6	28x33x5,6
F02030X034X9,7	30x34x9,7
F02030X035X5,6	30x35x5,6
F02030X035X9,7	30x35x9,7
F02031X035X9,7	31x35x9,7
F02032X036X9,7	32x36x9,7
F02032X037X5,6	32x37x5,6
F02032X037X9,7	32x37x9,7
F02034X038X9,7	34x38x9,7
F02035X039X9,7	35x39x9,7
F02035X040X5,6	35x40x5,6
F02035X040X9,7	35x40x9,7
F02036X040X9,7	36x40x9,7
F02036X041X5,6	36x41x5,6
F02036X041X9,7	36x41x9,7
F02037X042X5,6	37x42x5,6
F02037X042X9,7	37x42x9,7
F02038X042X9,7	38x42x9,7
F02040X044X9,7	40x44x9,7
F02040X045X5,6	40x45x5,6
F02040X045X9,7	40x45x9,7
F02042X046X9,7	42x46x9,7
F02043X048X5,6	43x48x5,6
F02043X048X9,7	43x48x9,7
F02045X050X5,6	45x50x5,6
F02045X050X9,7	45x50x9,7
F02045X051X9,7	45x51x9,7
F02046X052X12,8	46x52x12,8
F02047X052X5,6	47x52x5,6

Artikelnummer	Bemaßung (mm) (L x S)
F02049X055X12,8	49x55x12,8
F02050X055X5,6	50x55x5,6
F02050X055X9,7	50x55x9,7
F02050X056X9,7	50x56x9,7
F02052X058X9,7	52x58x9,7
F02052X058X12,8	52x58x12,8
F02054X060X12,8	54x60x12,8
F02055X060X5,6	55x60x5,6
F02055X060X9,7	55x60x9,7
F02055X061X9,7	55x61x9,7
F02056X061X5,6	56x61x5,6
F02056X061X9,7	56x61x9,7
F02056X062X12,8	56x62x12,8
F02057X063X12,8	57x63x12,8
F02058X063X5,6	58x63x5,6
F02058X063X9,7	58x63x9,7
F02059X065X12,8	59x65x12,8
F02060X065X5,6	60x65x5,6
F02060X065X9,7	60x65x9,7
F02060X066X12,8	60x66x12,8
F02061X067X12,8	61x67x12,8
F02062X068X12,8	62x68x12,8
F02063X068X5,6	63x68x5,6
F02063X068X9,7	63x68x9,7
F02063X069X12,8	63x69x12,8
F02064X070X12,8	64x70x12,8
F02065X070X9,7	65x70x9,7
F02065X071X12,8	65x71x12,8
F02066X072X12,8	66x72x12,8
F02069X075X12,8	69x75x12,8
F02070X075X5,6	70x75x5,6
F02070X075X9,7	70x75x9,7
F02070X076X12,8	70x76x12,8
F02074X080X12,8	74x80x12,8
F02075X080X5,6	75x80x5,6
F02075X080X9,7	75x80x9,7
F02075X081X12,8	75x81x12,8
F02080X085X5,6	80x85x5,6
F02080X085X9,7	80x85x9,7
F02080X085X15	80x85x15
F02085X090X5,6	85x90x5,6
F02085X090X9,7	85x90x9,7
F02090X095X5,6	90x95x5,6
F02090X095X9,7	90x95x9,7
F02090X095X12,8	90x95x12,8
F02090X095X15	90x95x15
F02090X096X12,8	90x96x12,8
F02095X100X5,6	95x100x5,6
F02095X100X9,7	95x100x9,7
F02095X101X12,8	95x101x12,8



Stammhaus
Rötelstraße 17
74172 Neckarsulm
Tel. (0 71 32) 3 21-0
Fax (0 71 32) 3 21 190
Email info@koehler.de
Internet www.koehler.de

Niederlassung
Memeler Str. 85-87
68307 Mannheim
Tel. (06 21) 7 99 51-0
Fax (06 21) 7 99 51-15
Email manheim@koehler.de

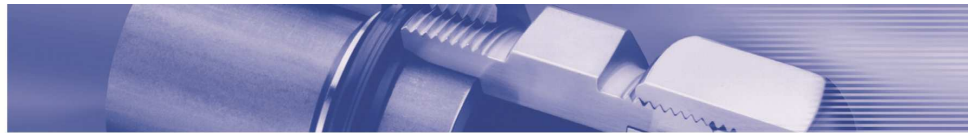
Niederlassung
Neckarstraße 47/1
78727 Oberndorf
Tel. (0 74 23) 8 10 98-0
Fax (0 74 23) 8 10 98-29
Email oberndorf@koehler.de

Niederlassung
Zollersbühnenstraße 8
76437 Rastatt
Tel. (0 72 22) 9 02 39-0
Fax (0 72 22) 9 02 39-29
Email rastatt@koehler.de

Niederlassung
Am Westkai 53
70329 Stuttgart
Tel. (07 11) 93 23 54 30
Fax (07 11) 93 23 54 69
Email stuttgart@koehler.de

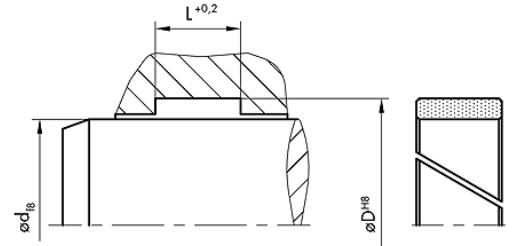
Niederlassung
Benzstraße 6
89079 Ulm
Tel. (07 31) 1 59 99-0
Fax (07 31) 1 59 99-29
Email ulm@koehler.de





Datenblatt

Führungselement F02



Artikelnummer	Bemaßung (mm) (L x S)
F02100X105X5,6	100x105x5,6
F02100X105X9,7	100x105x9,7
F02100X105X15	100x105x15
F02100X106X12,8	100x106x12,8
F02104X110X12,8	104x110x12,8
F02105X110X9,7	105x110x9,7
F02105X110X15	105x110x15
F02109X115X12,8	109x115x12,8
F02110X115X12,8	110x115x12,8
F02110X115X15	110x115x15
F02114X120X12,8	114x120x12,8
F02115X120X9,7	115x120x9,7
F02115X120X15	115x120x15
F02115X121X12,8	115x121x12,8
F02119X125X12,8	119x125x12,8
F02120X125X5,6	120x125x5,6
F02120X125X9,7	120x125x9,7
F02120X125X15	120x125x15
F02120X126X12,8	120x126x12,8
F02124X130X12,8	124x130x12,8
F02125X130X9,7	125x130x9,7
F02125X130X15	125x130x15
F02125X131X12,8	125x131x12,8
F02130X135X9,7	130x135x9,7
F02130X135X15	130x135x15
F02130X136X12,8	130x136x12,8
F02135X140X15	135x140x15
F02135X141X12,8	135x141x12,8
F02140X145X9,7	140x145x9,7
F02140X145X15	140x145x15
F02140X146X12,8	140x146x12,8
F02145X150X15	145x150x15
F02150X155X9,7	150x155x9,7
F02150X155X15	150x155x15
F02150X155X20	150x155x20
F02155X160X9,7	155x160x9,7
F02155X160X15	155x160x15
F02160X165X9,7	160x165x9,7
F02160X165X15	160x165x15
F02165X170X15	165x170x15
F02170X175X15	170x175x15
F02175X180X9,7	175x180x9,7
F02175X180X15	175x180x15
F02180X185X9,7	180x185x9,7
F02180X185X15	180x185x15
F02185X190X15	185x190x15
F02190X195X15	190x195x15
F02195X200X9,7	195x200x9,7
F02195X200X15	195x200x15
F02195X200X25	195x200x25

Artikelnummer	Bemaßung (mm) (L x S)
F02200X205X9,7	200x205x9,7
F02200X205X15	200x205x15
F02200X205X25	200x205x25
F02205X210X15	205x210x15
F02210X215X15	210x215x15
F02215X220X15	215x220x15
F02215X220X25	215x220x25
F02220X225X15	220x225x15
F02220X225X25	220x225x25
F02225X230X15	225x230x15
F02225X230X25	225x230x25
F02230X235X15	230x235x15
F02230X235X25	230x235x25
F02235X240X15	235x240x15
F02235X240X25	235x240x25
F02240X245X25	240x245x25
F02245X250X15	245x250x15
F02245X250X25	245x250x25
F02250X255X15	250x255x15
F02250X255X25	250x255x25
F02260X265X15	260x265x15
F02275X280X15	275x280x15
F02275X280X25	275x280x25
F02280X285X15	280x285x15
F02280X285X25	280x285x25
F02290X295X15	290x295x15
F02295X300X15	295x300x15
F02295X300X25	295x300x25
F02300X305X15	300x305x15
F02300X305X25	300x305x25
F02315X320X15	315x320x15
F02315X320X25	315x320x25
F02320X325X15	320x325x15
F02320X325X25	320x325x25
F02345X350X15	345x350x15
F02345X350X25	345x350x25
F02350X355X15	350x355x15
F02350X355X25	350x355x25
F02355X360X15	355x360x15
F02355X360X25	355x360x25
F02360X365X15	360x365x15
F02360X365X25	360x365x25
F02375X380X25	375x380x25
F02380X385X25	380x385x25
F02395X400X25	395x400x25
F02395X400X40	395x400x40
F02400X405X25	400x405x25
F02415X420X25	415x420x25
F02420X425X25	420x425x25
F02445X450X25	445x450x25



Stammhaus
Rötelstraße 17
74172 Neckarsulm
Tel. (0 71 32) 3 21-0
Fax (0 71 32) 3 21 190
Email info@koehler.de
Internet www.koehler.de

Niederlassung
Memeler Str. 85-87
68307 Mannheim
Tel. (06 21) 7 99 51-0
Fax (06 21) 7 99 51-15
Email mannheim@koehler.de

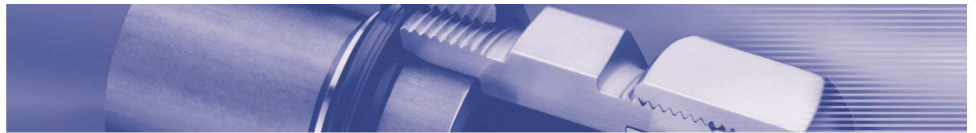
Niederlassung
Neckarstraße 47/1
78727 Oberndorf
Tel. (0 74 23) 8 10 98-0
Fax (0 74 23) 8 10 98-29
Email oberndorf@koehler.de

Niederlassung
Zollersbühnenstraße 8
76437 Rastatt
Tel. (0 72 22) 9 02 39-0
Fax (0 72 22) 9 02 39-29
Email rastatt@koehler.de

Niederlassung
Am Westkai 53
70329 Stuttgart
Tel. (07 11) 93 23 54 30
Fax (07 11) 93 23 54 69
Email stuttgart@koehler.de

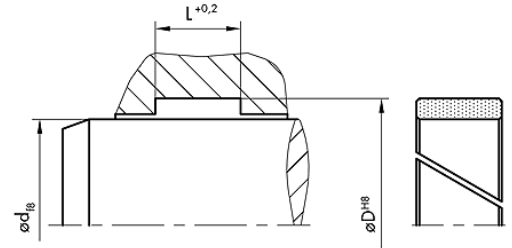
Niederlassung
Benzstraße 6
89079 Ulm
Tel. (07 31) 1 59 99-0
Fax (07 31) 1 59 99-29
Email ulm@koehler.de





Datenblatt

Führungselement F02



Artikelnummer	Bemaßung (mm) (L x S)
F02445X450X40	445x450x40
F02450X455X25	450x455x25
F02450X455X40	450x455x40
F02475X480X25	475x480x25
F02480X485X25	480x485x25
F02480X485X40	480x485x40
F02495X500X25	495x500x25

Artikelnummer	Bemaßung (mm) (L x S)
F02495X500X40	495x500x40
F02500X505X25	500x505x25
F02500X505X40	500x505x40
F02515X520X25	515x520x25
F02545X550X25	545x550x25
F02595X600X25	595x600x25
F02645X650X25	645x650x25



Stammhaus
Rötelstraße 17
74172 Neckarsulm
Tel. (0 71 32) 3 21-0
Fax (0 71 32) 3 21 190
Email info@koehler.de
Internet www.koehler.de

Niederlassung
Memeler Str. 85-87
68307 Mannheim
Tel. (06 21) 7 99 51-0
Fax (06 21) 7 99 51-15
Email mannheim@koehler.de

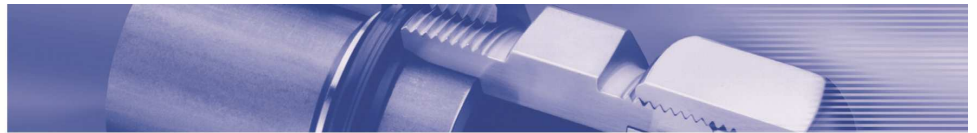
Niederlassung
Neckarstraße 47/1
78727 Oberndorf
Tel. (0 74 23) 8 10 98-0
Fax (0 74 23) 8 10 98-29
Email oberndorf@koehler.de

Niederlassung
Zollersbühnstraße 8
76437 Rastatt
Tel. (0 72 22) 9 02 39-0
Fax (0 72 22) 9 02 39-29
Email rastatt@koehler.de

Niederlassung
Am Westkai 53
70329 Stuttgart
Tel. (07 11) 93 23 54 30
Fax (07 11) 93 23 54 69
Email stuttgart@koehler.de

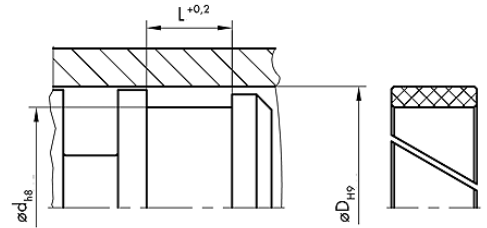
Niederlassung
Benzstraße 6
89079 Ulm
Tel. (07 31) 1 59 99-0
Fax (07 31) 1 59 99-29
Email ulm@koehler.de





Datenblatt

Führungselement F03



Beschreibung

Baugruppe:	Führungselemente
Bauform:	Führungsring Kolben
Ausführung:	45
Werkstoff:	HG 00 0301

Betriebseinsatzgrenzen

Flächenpressung (N/mm ²):	≤ 350
Temperatur (°C):	-50 bis +130
Gleitgeschwindigkeit (m/s):	≤ 1

Medien

Hydrauliköle nach DIN 51524 Teil 1 - 3, Schmieröle, Schmierfette auf Mineralölbasis, schwerentflammbare Hydraulikflüssigkeiten HFA, HFB, HFC nach VDMA 24317

Funktion

Führungsringe F03 aus Hartgewebe dienen der Führung von Kolben, verhindern eine metallische Berührung der Bauteile und nehmen die auftretenden Querkräfte auf. Hartgewebe-Führungsringe werden vorrangig in der Mobilhydraulik und Schwerhydraulik eingesetzt, weil Führungsringe aus HGW sehr gut für höhere Flächenpressungen geeignet sind. Eine Erhöhung der Gleitfähigkeit und damit einhergehend eine Verbesserung des Stick-Slip-Effekts wird durch Einlagerung von PTFE in den Compound erzielt. Führungsringe sind einfacher zu montieren als Führungsbänder und werden daher von uns empfohlen.

Montage

Gedrehte Hartgewebe-Führungsringe sind geschlitzt und können in geschlossene Nuten montiert werden.

Es gibt drei verschiedene Zuschnittformen: 45°, 90°, ST.

45° = für eine bessere Presskraftverteilung und zur Montageerleichterung

90° = einfacher Zuschnitt

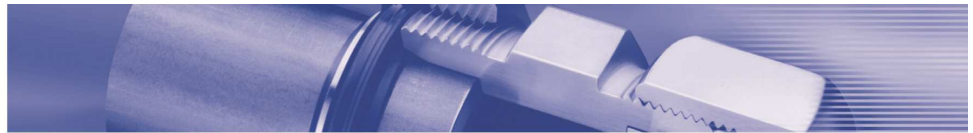
ST = für Drehbewegung.

Die angedrehten Fasen unterstützen die Montage des komplettierten Kolbens.

Bemerkungen

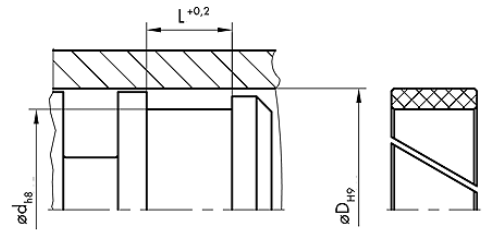
Im Standard werden gedrehte Führungsringe mit einem 45°-Schrägschnitt und in einem Compound aus phenolharzgetränktem Kunstharzgewebe mit PTFE-Einlagerung geliefert. Führungsringe aus Hartgewebe sind beidseitig gefast, so dass sie sowohl im Kolben- als auch Kolbenstangenbereich eingesetzt werden können.

Die Standardbemaßungen befinden sich ab Seite 2 (weitere Maße auf Anfrage).



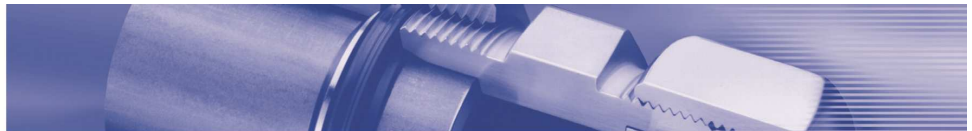
Datenblatt

Führungselement F03



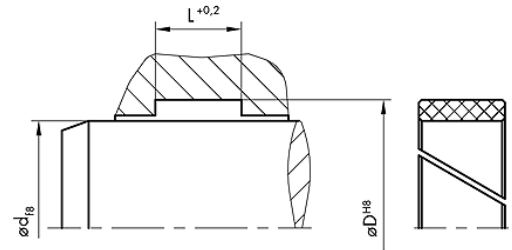
Artikelnummer	Bemaßung (mm) (D x d x L)
F03025X020X5,6	25x20x5,6
F03028X023X5,6	28x23x5,6
F03032X027X5,6	32x27x5,6
F03032X027X9,7	32x27x9,7
F03035X030X5,6	35x30x5,6
F03040X035X5,6	40x35x5,6
F03040X035X9,7	40x35x9,7
F03040X035X12	40x35x12
F03040X035X15	40x35x15
F03045X040X5,6	45x40x5,6
F03045X040X15	45x40x15
F03050X045X5,6	50x45x5,6
F03050X045X12	50x45x12
F03050X045X15	50x45x15
F03050X045X25	50x45x25
F03055X050X5,6	55x50x5,6
F03055X050X9,7	55x50x9,7
F03055X050X15	55x50x15
F03060X055X5,6	60x55x5,6
F03060X055X9,7	60x55x9,7
F03060X055X15	60x55x15
F03060X056X8	60x56x8
F03063X058X5,6	63x58x5,6
F03063X058X9,7	63x58x9,7
F03063X058X15	63x58x15
F03063X058X20	63x58x20
F03063X058X25	63x58x25
F03065X060X15	65x60x15
F03070X065X5,6	70x65x5,6
F03070X065X9,7	70x65x9,7
F03070X065X15	70x65x15
F03075X070X5,6	75x70x5,6
F03075X070X9,7	75x70x9,7
F03075X070X15	75x70x15
F03080X075X5,6	80x75x5,6
F03080X075X9,7	80x75x9,7
F03080X075X15	80x75x15

Artikelnummer	Bemaßung (mm) (D x d x L)
F03085X080X9,7	85x80x9,7
F03085X080X15	85x80x15
F03085X080X20	85x80x20
F03090X085X9,7	90x85x9,7
F03090X085X15	90x85x15
F03090X085X25	90x85x25
F03095X090X15	95x90x15
F03100X095X15	100x95x15
F03105X100X15	105x100x15
F03110X105X15	110x105x15
F03115X110X15	115x110x15
F03120X115X15	120x115x15
F03125X120X15	125x120x15
F03130X125X15	130x125x15
F03135X130X15	135x130x15
F03140X135X15	140x135x15
F03150X145X15	150x145x15
F03160X155X15	160x155x15
F03165X160X15	165x160x15
F03170X165X15	170x165x15
F03175X170X15	175x170x15
F03180X175X15	180x175x15
F03200X195X15	200x195x15
F03210X205X15	210x205x15
F03220X215X15	220x215x15
F03230X225X15	230x225x15
F03240X235X15	240x235x15
F03245X240X15	245x240x15
F03250X245X15	250x245x15
F03260X255X15	260x255x15
F03270X265X15	270x265x15
F03280X275X15	280x275x15
F03290X285X15	290x285x15
F03320X315X15	320x315x15
F03350X345X15	350x345x15
F03390X385X15	390x385x15
F03410X405X15	410x405x15



Datenblatt

Führungselement F04



Beschreibung

Baugruppe:	Führungselemente
Bauform:	Führungsring Kolbenstange
Ausführung:	45
Werkstoff:	HG 00 0301

Betriebseinsatzgrenzen

Flächenpressung (N/mm ²):	≤ 350
Temperatur (°C):	-50 bis +130
Gleitgeschwindigkeit (m/s):	≤ 1

Medien

Hydrauliköle nach DIN 51524 Teil 1 - 3, Schmieröle, Schmierfette auf Mineralölbasis, schwerentflammbare Hydraulikflüssigkeiten HFA, HFB, HFC nach VDMA 24317

Funktion

Führungsringe F04 aus Hartgewebe dienen der Führung von Kolbenstangen, verhindern eine metallische Berührung der Bauteile und nehmen die auftretenden Querkräfte auf. Hartgewebe-Führungsringe werden vorrangig in der Mobilhydraulik und Schwerhydraulik eingesetzt, da HGW-Führungsringe sehr gut für hohe Flächenpressungen geeignet sind. Eine Erhöhung der Gleitfähigkeit und damit einhergehend eine Verbesserung des Stick-Slip-Effekts wird durch Einlagerung von PTFE in den Compound erzielt. Führungsringe sind einfacher zu montieren als Führungsbänder und werden daher von uns empfohlen.

Montage

Gedrehte Hartgewebe-Führungsringe sind geschlitzt und können in geschlossene Nuten montiert werden.

Es gibt drei verschiedene Zuschnittformen: 45°, 90°, ST

45° = für eine bessere Presskraftverteilung und zur Montageerleichterung

90° = einfacher Zuschnitt

ST = für Drehbewegung

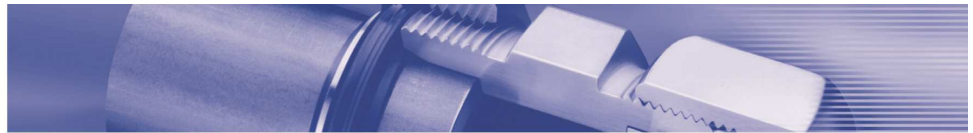
Die angedrehten Fasen unterstützen die Montage.

Bemerkungen

Im Standard werden gedrehte Führungsringe mit einem 45°-Schrägschnitt und in einem Compound aus phenolharzgetränktem Kunstharzgewebe mit PTFE-Einlagerung geliefert. Wünschen Sie andere Werkstoffe oder andere Schnittformen, bitten wir Sie, dies bei der Bestellung anzugeben.

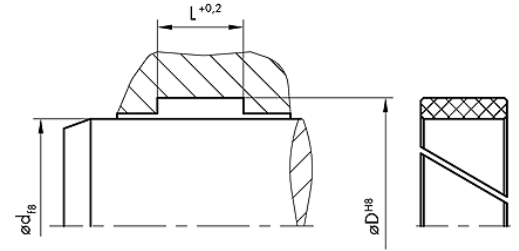
Führungsringe aus Hartgewebe sind beidseitig gefast, so dass sie sowohl im Kolben- als auch Stangenbereich eingesetzt werden können. Für spezielle Anwendungen empfiehlt sich eine Kombination von Führungselementen aus Hartgewebe und PTFE. Der PTFE-Führungsring sollte dabei immer dichtungsfern im Vergleich zum Hartgewebeführungsring eingebaut werden. Der PTFE-Führungsring erhöht die Gleitfähigkeit und nimmt Verschmutzungen auf, während der HGW-Führungsring die auftretenden Querkräfte aufnimmt.

Die Standardbemaßungen befinden sich ab Seite 2 (weitere Maße auf Anfrage).



Datenblatt

Führungselement F04



Artikelnummer	Bemaßung (mm) (- x - x -)
F04018X023X9,7	18x23x9,7
F04020X025X9,7	20x25x9,7
F04022X027X5,6	22x27x5,6
F04022X027X9,7	22x27x9,7
F04025X030X5,6	25x30x5,6
F04025X030X9,7	25x30x9,7
F04025X030X15	25x30x15
F04025X030X25	25x30x25
F04027X032X5,6	27x32x5,6
F04028X033X5,6	28x33x5,6
F04028X033X9,7	28x33x9,7
F04030X035X5,6	30x35x5,6
F04030X035X9,7	30x35x9,7
F04030X035X15	30x35x15
F04032X037X5,6	32x37x5,6
F04032X037X9,7	32x37x9,7
F04032X037X15	32x37x15
F04035X040X5,6	35x40x5,6
F04036X039X5,6	36x39x5,6
F04036X039X15	36x39x15
F04036X041X5,6	36x41x5,6
F04036X041X9,7	36x41x9,7
F04036X041X15	36x41x15
F04036X041X20	36x41x20
F04036X041X25	36x41x25
F04040X045X5,6	40x45x5,6
F04040X045X9,7	40x45x9,7
F04040X045X15	40x45x15
F04040X045X20	40x45x20
F04040X045X25	40x45x25
F04042X047X5,6	42x47x5,6
F04042X047X9,7	42x47x9,7
F04043X048X9,7	43x48x9,7
F04045X050X9,7	45x50x9,7
F04045X050X15	45x50x15
F04045X050X20	45x50x20
F04050X055X5,6	50x55x5,6
F04050X055X9,7	50x55x9,7
F04050X055X15	50x55x15
F04050X055X20	50x55x20
F04050X055X25	50x55x25
F04052X057X9,7	52x57x9,7
F04055X060X9,7	55x60x9,7
F04055X060X15	55x60x15
F04055X060X20	55x60x20
F04055X060X25	55x60x25
F04056X061X5,6	56x61x5,6
F04056X061X9,7	56x61x9,7
F04056X061X15	56x61x15
F04056X061X20	56x61x20

Artikelnummer	Bemaßung (mm) (- x - x -)
F04056X061X25	56x61x25
F04060X065X5,6	60x65x5,6
F04060X065X9,7	60x65x9,7
F04060X065X15	60x65x15
F04060X065X20	60x65x20
F04060X065X25	60x65x25
F04063X068X5,6	63x68x5,6
F04063X068X9,7	63x68x9,7
F04063X068X15	63x68x15
F04063X068X20	63x68x20
F04065X070X9,7	65x70x9,7
F04065X070X15	65x70x15
F04065X070X20	65x70x20
F04065X070X25	65x70x25
F04070X075X5,6	70x75x5,6
F04070X075X9,7	70x75x9,7
F04070X075X15	70x75x15
F04070X075X20	70x75x20
F04070X075X25	70x75x25
F04075X079X9,7	75x79x9,7
F04075X080X15	75x80x15
F04075X080X20	75x80x20
F04075X080X25	75x80x25
F04075X083X9,7	75x83x9,7
F04080X085X5,6	80x85x5,6
F04080X085X9,7	80x85x9,7
F04080X085X15	80x85x15
F04080X085X20	80x85x20
F04080X085X25	80x85x25
F04080X085X30	80x85x30
F04085X090X5,6	85x90x5,6
F04085X090X9,7	85x90x9,7
F04085X090X15	85x90x15
F04085X090X20	85x90x20
F04085X090X25	85x90x25
F04090X095X5,6	90x95x5,6
F04090X095X9,7	90x95x9,7
F04090X095X15	90x95x15
F04090X095X20	90x95x20
F04090X095X25	90x95x25
F04100X105X5,6	100x105x5,6
F04100X105X9,7	100x105x9,7
F04100X105X15	100x105x15
F04100X105X20	100x105x20
F04100X105X25	100x105x25
F04105X110X5,6	105x110x5,6
F04105X110X20	105x110x20
F04105X110X25	105x110x25
F04110X115X5,6	110x115x5,6
F04110X115X9,7	110x115x9,7



Stammhaus
Rötelstraße 17
74172 Neckarsulm
Tel. (0 71 32) 3 21-0
Fax (0 71 32) 3 21 190
Email info@koehler.de
Internet www.koehler.de

Niederlassung
Memeler Str. 85-87
68307 Mannheim
Tel. (06 21) 7 99 51-0
Fax (06 21) 7 99 51-15
Email mannheim@koehler.de

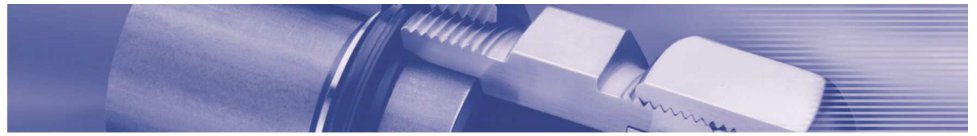
Niederlassung
Neckarstraße 47/1
78727 Oberndorf
Tel. (0 74 23) 8 10 98-0
Fax (0 74 23) 8 10 98-29
Email oberndorf@koehler.de

Niederlassung
Zollersbühnenstraße 8
76437 Rastatt
Tel. (0 72 22) 9 02 39-0
Fax (0 72 22) 9 02 39-29
Email rastatt@koehler.de

Niederlassung
Am Westkai 53
70329 Stuttgart
Tel. (07 11) 93 23 54 30
Fax (07 11) 93 23 54 69
Email stuttgart@koehler.de

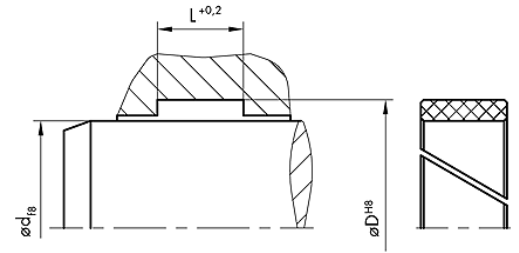
Niederlassung
Benzstraße 6
89079 Ulm
Tel. (07 31) 1 59 99-0
Fax (07 31) 1 59 99-29
Email ulm@koehler.de





Datenblatt

Führungselement F04



Artikelnummer	Bemaßung (mm) (d x D x L)
F04110X115X15	110x115x15
F04110X115X20	110x115x20
F04110X115X25	110x115x25
F04120X125X9,7	120x125x9,7
F04120X125X15	120x125x15
F04120X125X25	120x125x25
F04120X125X35	120x125x35
F04125X130X9,7	125x130x9,7
F04125X130X15	125x130x15
F04125X130X25	125x130x25
F04125X130X30	125x130x30
F04130X135X9,7	130x135x9,7
F04130X135X15	130x135x15
F04130X135X20	130x135x20
F04130X135X25	130x135x25
F04135X140X9,7	135x140x9,7
F04135X140X15	135x140x15
F04140X145X9,7	140x145x9,7
F04140X145X15	140x145x15
F04140X145X20	140x145x20
F04140X145X25	140x145x25
F04140X145X30	140x145x30
F04140X145X40	140x145x40
F04145X150X9,7	145x150x9,7
F04150X155X9,7	150x155x9,7
F04150X155X15	150x155x15
F04150X155X20	150x155x20
F04150X155X25	150x155x25
F04150X155X30	150x155x30
F04155X160X9,7	155x160x9,7
F04155X160X15	155x160x15
F04155X160X25	155x160x25
F04155X160X30	155x160x30
F04160X165X9,7	160x165x9,7
F04160X165X15	160x165x15
F04160X165X20	160x165x20
F04160X165X25	160x165x25
F04160X165X30	160x165x30
F04165X170X9,7	165x170x9,7
F04165X170X20	165x170x20
F04165X170X25	165x170x25
F04170X175X9,7	170x175x9,7
F04170X175X15	170x175x15
F04170X175X20	170x175x20
F04170X175X25	170x175x25
F04170X175X40	170x175x40
F04175X180X20	175x180x20
F04180X185X9,7	180x185x9,7
F04180X185X15	180x185x15
F04180X185X20	180x185x20

Artikelnummer	Bemaßung (mm) (d x D x L)
F04180X185X25	180x185x25
F04180X185X30	180x185x30
F04180X185X40	180x185x40
F04185X190X9,7	185x190x9,7
F04185X190X20	185x190x20
F04185X190X25	185x190x25
F04190X195X15	190x195x15
F04190X195X20	190x195x20
F04190X195X25	190x195x25
F04195X200X30	195x200x30
F04200X205X15	200x205x15
F04200X205X20	200x205x20
F04200X205X25	200x205x25
F04200X205X30	200x205x30
F04200X205X40	200x205x40
F04205X210X9,7	205x210x9,7
F04210X215X15	210x215x15
F04210X215X20	210x215x20
F04210X215X25	210x215x25
F04210X215X30	210x215x30
F04215X220X25	215x220x25
F04220X225X15	220x225x15
F04220X225X20	220x225x20
F04220X225X25	220x225x25
F04220X225X30	220x225x30
F04225X230X20	225x230x20
F04225X230X25	225x230x25
F04225X230X30	225x230x30
F04230X235X9,7	230x235x9,7
F04230X235X15	230x235x15
F04230X235X20	230x235x20
F04230X235X25	230x235x25
F04230X235X30	230x235x30
F04235X240X9,7	235x240x9,7
F04235X240X15	235x240x15
F04235X240X25	235x240x25
F04235X240X30	235x240x30
F04240X245X15	240x245x15
F04240X245X25	240x245x25
F04240X245X30	240x245x30
F04250X255X15	250x255x15
F04250X255X20	250x255x20
F04250X255X25	250x255x25
F04250X255X30	250x255x30
F04255X260X9,7	255x260x9,7
F04255X260X20	255x260x20
F04255X260X30	255x260x30
F04255X260X40	255x260x40
F04260X265X9,7	260x265x9,7
F04260X265X15	260x265x15



Stammhaus
Rötelstraße 17
74172 Neckarsulm
Tel. (0 71 32) 3 21-0
Fax (0 71 32) 3 21 190
Email info@koehler.de
Internet www.koehler.de

Niederlassung
Memeler Str. 85-87
68307 Mannheim
Tel. (06 21) 7 99 51-0
Fax (06 21) 7 99 51-15
Email mannheim@koehler.de

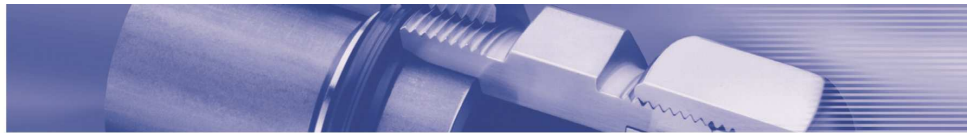
Niederlassung
Neckarstraße 47/1
78727 Oberndorf
Tel. (0 74 23) 8 10 98-0
Fax (0 74 23) 8 10 98-29
Email oberndorf@koehler.de

Niederlassung
Zollersbühnenstraße 8
76437 Rastatt
Tel. (0 72 22) 9 02 39-0
Fax (0 72 22) 9 02 39-29
Email rastatt@koehler.de

Niederlassung
Am Westkai 53
70329 Stuttgart
Tel. (07 11) 93 23 54 30
Fax (07 11) 93 23 54 69
Email stuttgart@koehler.de

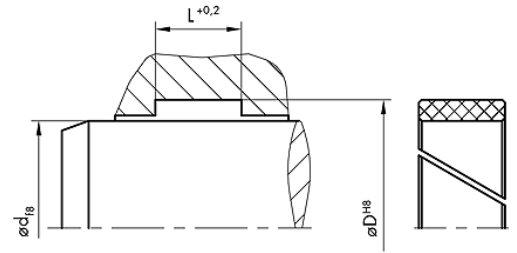
Niederlassung
Benzstraße 6
89079 Ulm
Tel. (07 31) 1 59 99-0
Fax (07 31) 1 59 99-29
Email ulm@koehler.de





Datenblatt

Führungselement F04



Artikelnummer	Bemaßung (mm) (d x D x L)
F04260X265X20	260x265x20
F04260X265X25	260x265x25
F04260X265X30	260x265x30
F04260X265X40	260x265x40
F04265X270X15	265x270x15
F04265X270X20	265x270x20
F04265X270X25	265x270x25
F04265X270X30	265x270x30
F04270X275X15	270x275x15
F04270X275X20	270x275x20
F04270X275X25	270x275x25
F04275X280X25	275x280x25
F04275X280X40	275x280x40
F04280X285X9,7	280x285x9,7
F04280X285X15	280x285x15
F04280X285X25	280x285x25
F04280X285X30	280x285x30
F04280X285X40	280x285x40

Artikelnummer	Bemaßung (mm) (d x D x L)
F04285X290X20	285x290x20
F04285X290X25	285x290x25
F04285X290X30	285x290x30
F04290X295X15	290x295x15
F04290X295X25	290x295x25
F04295X300X25	295x300x25
F04295X300X30	295x300x30
F04300X305X25	300x305x25
F04305X310X30	305x310x30
F04320X325X30	320x325x30
F04330X335X15	330x335x15
F04330X335X25	330x335x25
F04335X340X40	335x340x40
F04350X355X25	350x355x25
F04360X365X25	360x365x25
F04370X375X30	370x375x30
F04400X405X25	400x405x25



Stammhaus
Rötelstraße 17
74172 Neckarsulm
Tel. (0 71 32) 3 21-0
Fax (0 71 32) 3 21 190
Email info@koehler.de
Internet www.koehler.de

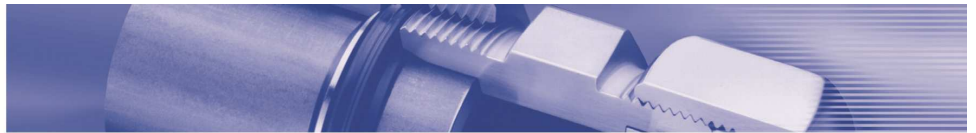
Niederlassung
Memeler Str. 85-87
68307 Mannheim
Tel. (06 21) 7 99 51-0
Fax (06 21) 7 99 51-15
Email mannheim@koehler.de

Niederlassung
Neckarstraße 47/1
78727 Oberndorf
Tel. (0 74 23) 8 10 98-0
Fax (0 74 23) 8 10 98-29
Email oberndorf@koehler.de

Niederlassung
Zollersbühnstraße 8
76437 Rastatt
Tel. (0 72 22) 9 02 39-0
Fax (0 72 22) 9 02 39-29
Email rastatt@koehler.de

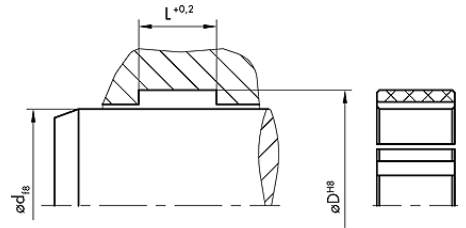
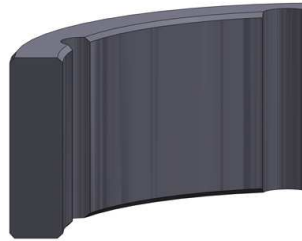
Niederlassung
Am Westkai 53
70329 Stuttgart
Tel. (07 11) 93 23 54 30
Fax (07 11) 93 23 54 69
Email stuttgart@koehler.de

Niederlassung
Benzstraße 6
89079 Ulm
Tel. (07 31) 1 59 99-0
Fax (07 31) 1 59 99-29
Email ulm@koehler.de



Datenblatt

Führungselement F05



Beschreibung

Baugruppe: Führungselemente
 Bauform: Führungsring Kolbenstange
 Ausführung: EN Entlastungsnuten
 Werkstoff: POM 00 3003

Betriebseinsatzgrenzen

Flächenpressung (N/mm²): ≤ 35
 Temperatur (°C): -30 bis +110
 Gleitgeschwindigkeit (m/s): ≤ 1

Medien

Hydrauliköle nach DIN 51524 Teil 1 - 3, Schmieröle, Schmierfette auf Mineralölbasis, schwerentflammbare Hydraulikflüssigkeiten HFA, HFB, HFC nach VDMA 24317

Funktion

Führungsringe F05 werden primär für Stangen- und Plungerabdichtungen verwendet und verhindern dort eine metallische Berührung der Bauteile. Sie nehmen die anfallenden Querkräfte auf. Durch die Entlastungsnuten wird während des Betriebes eine permanent gleiche Druckverteilung erreicht.

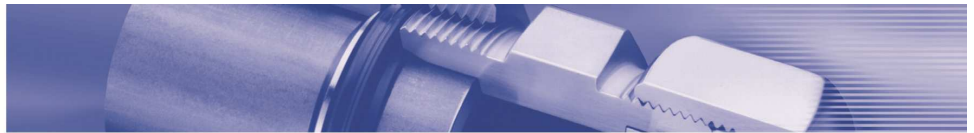
Montage

F05 Führungsringe sind geschlitzt und können in geschlossene Nuten eingebaut werden. Die Fasen unterstützen die Montage.

Bemerkungen

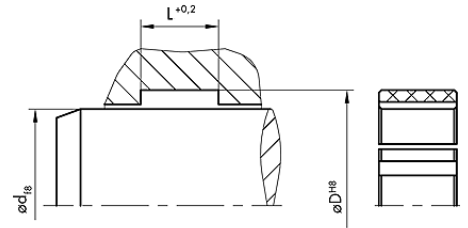
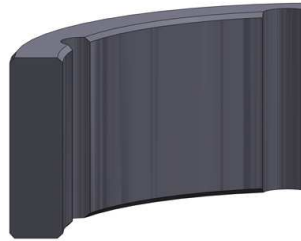
Führungsringe F05 bieten eine preisgünstige Alternative zu den HGW Führungsringen, sind jedoch wegen der geringen Flächenpressung bei hohen Drücken nur begrenzt einsetzbar.

Die Standardbemaßungen befinden sich ab Seite 2 (weitere Maße auf Anfrage).



Datenblatt

Führungselement F05



Artikelnummer	Bemaßung (mm) (d x D x L)
F05020X030X13	20x30x13
F05025X035X13	25x35x13
F05030X040X13	30x40x13
F05035X045X13	35x45x13
F05040X050X16	40x50x16

Artikelnummer	Bemaßung (mm) (d x D x L)
F05045X055X16	45x55x16
F05045X060X16	45x60x16
F05055X065X16	55x65x16
F05065X075X16	65x75x16
F05075X085X16	75x85x16



Stammhaus
Rötelstraße 17
74172 Neckarsulm
Tel. (0 71 32) 3 21-0
Fax (0 71 32) 3 21 190
Email info@koehler.de
Internet www.koehler.de

Niederlassung
Memeler Str. 85-87
68307 Mannheim
Tel. (06 21) 7 99 51-0
Fax (06 21) 7 99 51-15
Email mannheim@koehler.de

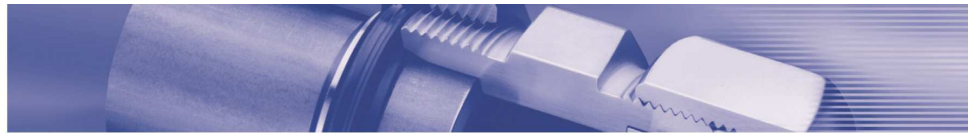
Niederlassung
Neckarstraße 47/1
78727 Oberndorf
Tel. (0 74 23) 8 10 98-0
Fax (0 74 23) 8 10 98-29
Email oberndorf@koehler.de

Niederlassung
Zollersbühnenstraße 8
76437 Rastatt
Tel. (0 72 22) 9 02 39-0
Fax (0 72 22) 9 02 39-29
Email rastatt@koehler.de

Niederlassung
Am Westkai 53
70329 Stuttgart
Tel. (07 11) 93 23 54 30
Fax (07 11) 93 23 54 69
Email stuttgart@koehler.de

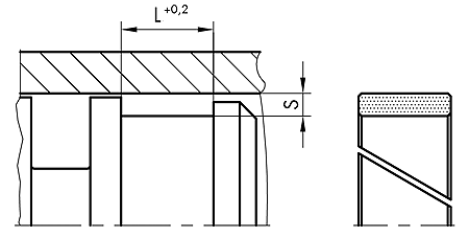
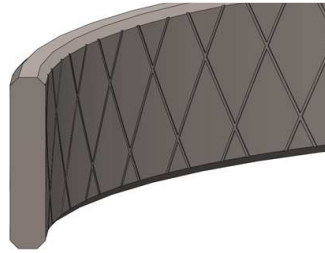
Niederlassung
Benzstraße 6
89079 Ulm
Tel. (07 31) 1 59 99-0
Fax (07 31) 1 59 99-29
Email ulm@koehler.de





Datenblatt

Führungselement FB01



Beschreibung

Baugruppe: Führungselemente
 Bauform: Führungsband
 Werkstoff: PTFE 00

Betriebseinsatzgrenzen

Flächenpressung (N/mm²): ≤ 15
 Temperatur (°C): -60 bis +200
 Gleitgeschwindigkeit (m/s): ≤ 15

Medien

Hydrauliköle nach DIN 51524 Teil 1 - 3, Schmieröle, Schmierfette auf Mineralölbasis, schwerentflammbare Hydraulikflüssigkeiten HFA, HFB, HFC nach VDMA 24317

Funktion

Führungsbänder aus PTFE-Compounds dienen zur Führung von Kolben- oder Kolbenstange. Sie verhindern eine metallische Berührung der Bauteile und nehmen die auftretenden Querkräfte auf. Führungselemente aus PTFE-Compounds zeichnen sich durch ein ausgezeichnetes Reibungsverhalten aus und minimieren so den Stick-Slip-Effekt. Außerdem weisen sie eine hohe thermische und chemische Beständigkeit auf. PTFE-Führungsbänder sind für mittlere Flächenpressungen geeignet.

Montage

Führungsband wird in Rollen gefertigt und auf die gewünschte Länge zugeschnitten.

Es gibt drei verschiedene Zuschnittformen: 30°, 90°, ST.

30° = für eine bessere Presskraftverteilung und zur Montageerleichterung

90° = einfacher Zuschnitt

ST = für Drehbewegung

Zur Ermittlung des Längenmaßes dienen folgende Formeln:

Führung einer Kolbenstange: $L = 3,11 \times (d + S) - 1,0$

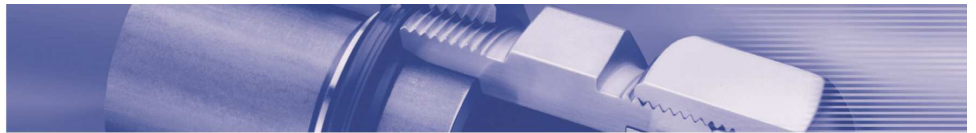
Führung eines Kolbens: $L = 3,11 \times (D - S) - 1,0$

In dieser Formel sind der Wärmeausdehnungskoeffizient und das Spaltmaß für den Stoß bereits enthalten. Die konfektionierten Führungsbandabschnitte können problemlos in geschlossene Nuten eingebaut werden.

Bemerkungen

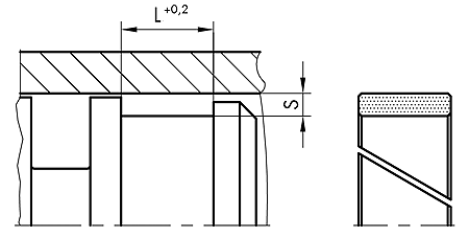
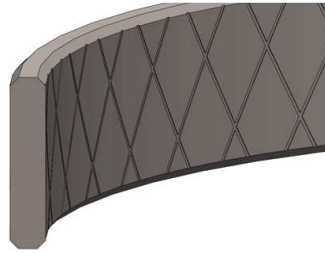
Führungsbänder haben den Vorteil der universellen Einsetzbarkeit. Durch die Oberflächenstruktur der Bänder und die besondere Konsistenz des PTFE -Werkstoffes entsteht ein zusätzliches Schmierstoffdepot auf den Führungsbändern. Eine Fase an den Kanten verhindert die Kantenpressung in den Nutecken und erleichtert die Montage.

Die Standardbemaßungen befinden sich auf Seite 2 (weitere Maße auf Anfrage).



Datenblatt

Führungselement FB01



Artikelnummer	Bemaßung (mm) (L x S)
FB01005,6x002,5	5,6 x 2,5
FB01009,7x002,5	9,7 x 2,5
FB01012,8x002,5	12,8 x 2,5
FB01015x002,5	15 x 2,5

Artikelnummer	Bemaßung (mm) (L x S)
FB01012,8x003	12,8 x 3
FB01015x003	15 x 3
FB01020x003	20 x 3



Stammhaus
Rötelstraße 17
74172 Neckarsulm
Tel. (0 71 32) 3 21-0
Fax (0 71 32) 3 21 190
Email info@koehler.de
Internet www.koehler.de

Niederlassung
Memeler Str. 85-87
68307 Mannheim
Tel. (06 21) 7 99 51-0
Fax (06 21) 7 99 51-15
Email mannheim@koehler.de

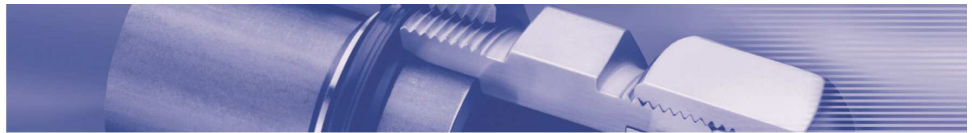
Niederlassung
Neckarstraße 47/1
78727 Oberndorf
Tel. (0 74 23) 8 10 98-0
Fax (0 74 23) 8 10 98-29
Email oberndorf@koehler.de

Niederlassung
Zollersbühnstraße 8
76437 Rastatt
Tel. (0 72 22) 9 02 39-0
Fax (0 72 22) 9 02 39-29
Email rastatt@koehler.de

Niederlassung
Am Westkai 53
70329 Stuttgart
Tel. (07 11) 93 23 54 30
Fax (07 11) 93 23 54 69
Email stuttgart@koehler.de

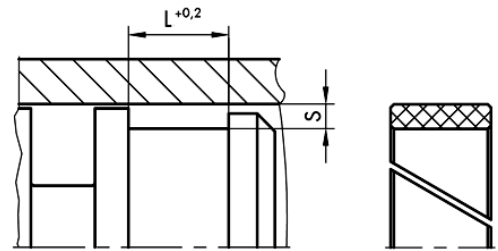
Niederlassung
Benzstraße 6
89079 Ulm
Tel. (07 31) 1 59 99-0
Fax (07 31) 1 59 99-29
Email ulm@koehler.de





Datenblatt

Führungselement FB02



Beschreibung

Baugruppe: Führungselemente
 Bauform: Führungsband
 Werkstoff: HG 00

Betriebseinsatzgrenzen

Flächenpressung (N/mm²): ≤ 350
 Temperatur (°C): -50 bis +130
 Gleitgeschwindigkeit (m/s): ≤ 1

Medien

Hydrauliköle nach DIN 51524 Teil 1 - 3, Schmieröle, Schmierfette auf Mineralölbasis, schwerentflammbare Hydraulikflüssigkeiten HFA, HFB, HFC nach VDMA 24317

Funktion

Führungsbänder aus Hartgewebe-Werkstoffen (HGW) dienen zur Führung von Kolben- oder Kolbenstange. Sie verhindern eine metallische Berührung der Bauteile und nehmen die auftretenden Querkräfte auf. HGW-Führungsbänder sind gut für hohe Flächenpressungen geeignet. Eine Erhöhung der Gleitfähigkeit und damit einhergehend eine Verbesserung des Stick-Slip-Effekts wird durch Einlagerung von PTFE in den Compound erzielt.

Montage

Führungsband wird in Rollen gefertigt und auf die gewünschte Länge zugeschnitten.

Es gibt drei verschiedene Zuschnittformen: 45°, 90°, ST.

45° = für eine bessere Presskraftverteilung und zur Montageerleichterung

90° = einfacher Zuschnitt

ST = für Drehbewegung

Zur Ermittlung des Längenmaßes dienen folgende Formeln:

Führung einer Kolbenstange:

$$L = 3,11 \times (d + S) - 1,0$$

Führung eines Kolbens:

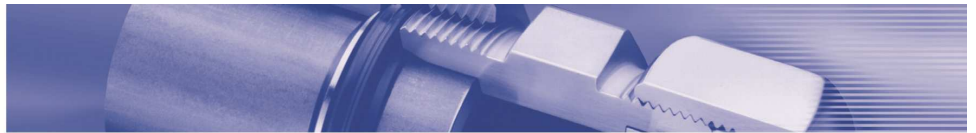
$$L = 3,11 \times (D - S) - 1,0$$

In dieser Formel sind der Wärmeausdehnungskoeffizient und das Spaltmaß für den Stoß bereits enthalten. Hartgewebe-Führungsbandabschnitte lassen sich in geschlossene Nuten einbauen. Die Montage wird durch die beidseitigen Fasen unterstützt.

Bemerkungen

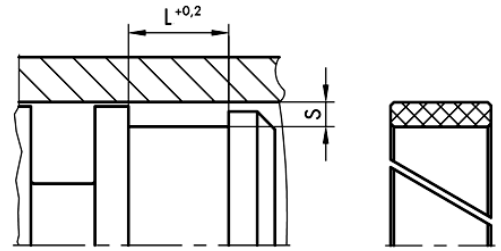
Im Standard liefert wir Hartgewebe-Führungsband aus HG 00 0301 (Phenolharzgetränktes Kunstfasergewebe mit PTFE-Einlagerung). Bei Kolbenstangen- oder Kolbendurchmessern unter 100mm sollte elastisches oder spiralvorgefertigtes Band eingesetzt werden. Führungsringe sind in jedem Fall einfacher zu montieren und daher dem Führungsband vorzuziehen.

Die Standardbemaßungen befinden sich ab Seite 2 (weitere Maße auf Anfrage).



Datenblatt

Führungselement FB02



Artikelnummer	Bemaßung (mm) (L x S)
FB02005,6X002,5	5,6x2,5
FB02009,7X002,5	9,7x2,5
FB02009,7X003	9,7x3
FB02012,8X002,5	12,8x2,5
FB02015X002,5	15x2,5
FB02015X003	15x3

Artikelnummer	Bemaßung (mm) (L x S)
FB02020X002,5	20x2,5
FB02020X003	20x3
FB02025X002,5	25x2,5
FB02025X003	25x3
FB02030X003	30x3