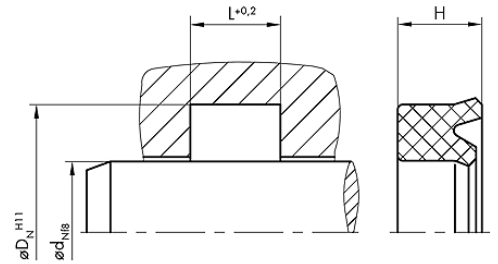
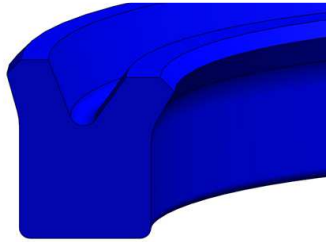


Datenblatt

Stangendichtung S01



Beschreibung

Baugruppe: Stangendichtung
 Bauform: asymmetrischer Nutring mit Hauptdichtlippe innen für einseitige Druckbelastung
 Dichtwerkstoff: TPU 95

Betriebseinsatzgrenzen

Druck (MPa): ≤ 40
 Temperatur (°C): -40 bis +100
 Gleitgeschwindigkeit (m/s): $\leq 0,5$

Medien

Hydrauliköle nach DIN 51524 Teil 1 - 3, Schmieröle, Schmierfette auf Mineralölbasis, schwerentflammbare Hydraulikflüssigkeiten HFA, HFB, HFC nach VDMA 24317

Funktion

Der Nutring S01 ist eine einfachwirkende Kolbenstangendichtung mit einer asymmetrischen Bauform. Durch die Synergie aus Geometrie und Werkstoff eignet sich dieses Profil hervorragend bei extremen Belastungen.

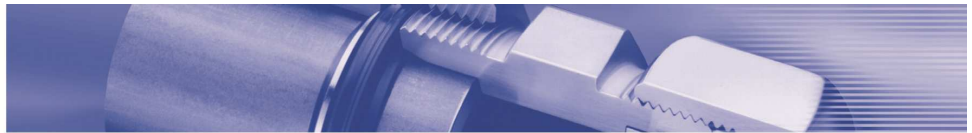
Montage

Nutringe können sowohl in axial zugängliche Einbauräume oder eingestochene Nuten eingebaut werden. Bitte beachten Sie, dass bei einer Schnappmontage in gestochene Nuten ein Mindest-Innendurchmesser in Abhängigkeit zur jeweiligen Profilbreite notwendig ist. Eine Schnappmontage ist nur mittels Montagewerkzeugen möglich.

Bemerkungen

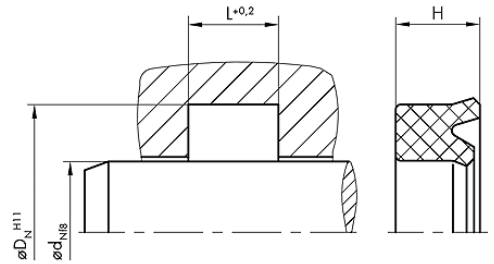
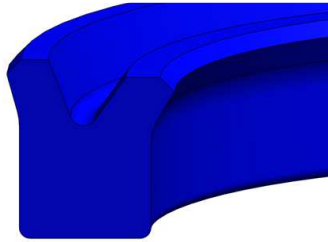
Dichtungen aus TPU sind sehr robust und eignen sich besonders für den Einsatz in der Mobilhydraulik und speziell im Bereich der Erdbewegungsmaschinen.

Die Standardbemaßungen befinden sich ab Seite 2 (weitere Maße auf Anfrage).



Datenblatt

Stangendichtung S01



Artikelnummer	Bemaßung (mm) (d x D x L)
S01NI006X012X5,8	6x12x5,8
S01NI006X014X6,3	6x14x6,3
S01NI008X014X6	8x14x6
S01NI008X016X9	8x16x9
S01NI008X018X9	8x18x9
S01NI010X016X5,2	10x16x5,2
S01NI010X018X6,3	10x18x6,3
S01NI010X020X8	10x20x8
S01NI010X020X9	10x20x9
S01NI012X020X6,3	12x20x6,3
S01NI012X022X8	12x22x8
S01NI012X022X9	12x22x9
S01NI014X022X6,3	14x22x6,3
S01NI014X024X8	14x24x8
S01NI014X024X9	14x24x9
S01NI015X023X6,3	15x23x6,3
S01NI015X025X9	15x25x9
S01NI016X020,6X3,6	16x20,6x3,6
S01NI016X022X5,5	16x22x5,5
S01NI016X022X6	16x22x6
S01NI016X024X6,3	16x24x6,3
S01NI016X024X7	16x24x7
S01NI016X026X8	16x26x8
S01NI016X026X9	16x26x9
S01NI016X026X10	16x26x10
S01NI018X024X5,2	18x24x5,2
S01NI018X026X6,3	18x26x6,3
S01NI018X026X9	18x26x9
S01NI018X028X9	18x28x9
S01NI020X026X5,6	20x26x5,6
S01NI020X027X7	20x27x7
S01NI020X028X6,3	20x28x6,3
S01NI020X028X7	20x28x7
S01NI020X028X8	20x28x8
S01NI020X030X8	20x30x8
S01NI020X030X9	20x30x9
S01NI020X030X11	20x30x11
S01NI020X032X8,5	20x32x8,5
S01NI020X035X11	20x35x11
S01NI022X030X6,3	22x30x6,3
S01NI022X030X8	22x30x8
S01NI022X030X9	22x30x9
S01NI022X032X8	22x32x8
S01NI022X032X9	22x32x9
S01NI022X032X10	22x32x10
S01NI022X032X11	22x32x11
S01NI024X034X8	24x34x8
S01NI024X034X9,5	24x34x9,5
S01NI025X032X7	25x32x7
S01NI025X033X6,3	25x33x6,3

Artikelnummer	Bemaßung (mm) (d x D x L)
S01NI025X033X7	25x33x7
S01NI025X033X8	25x33x8
S01NI025X033X9	25x33x9
S01NI025X033X11	25x33x11
S01NI025X035X8	25x35x8
S01NI025X035X9	25x35x9
S01NI025X035X11	25x35x11
S01NI025X038X10	25x38x10
S01NI025X040X11	25x40x11
S01NI028X036X6,3	28x36x6,3
S01NI028X038X8	28x38x8
S01NI028X038X9	28x38x9
S01NI028X038X11	28x38x11
S01NI028X040X9,5	28x40x9,5
S01NI028X040X11	28x40x11
S01NI028X043X12,5	28x43x12,5
S01NI029X035X6,3	29x35x6,3
S01NI030X038X6,3	30x38x6,3
S01NI030X038X9	30x38x9
S01NI030X040X6,3	30x40x6,3
S01NI030X040X8	30x40x8
S01NI030X040X8,2	30x40x8,2
S01NI030X040X10,5	30x40x10,5
S01NI030X040X11	30x40x11
S01NI030X043X10	30x43x10
S01NI030X045X9	30x45x9
S01NI030X045X11	30x45x11
S01NI030,95X045,24X11,5	30,95x45,24x11,5
S01NI032X040X6,3	32x40x6,3
S01NI032X040X9	32x40x9
S01NI032X042X8	32x42x8
S01NI032X042X8	32x42x8
S01NI032X042X9	32x42x9
S01NI032X042X11	32x42x11
S01NI032X042,53X9	32x42,53x9
S01NI032X045X10,5	32x45x10,5
S01NI032X045X11	32x45x11
S01NI032X047X11	32x47x11
S01NI033X043X11	33x43x11
S01NI035X043X6,3	35x43x6,3
S01NI035X043X9	35x43x9
S01NI035X045X7	35x45x7
S01NI035X045X8	35x45x8
S01NI035X045X8	35x45x8
S01NI035X045X11	35x45x11
S01NI035X045X13,5	35x45x13,5
S01NI035X046X9	35x46x9
S01NI035X046X10	35x46x10
S01NI035X047X9	35x47x9
S01NI035X050X11	35x50x11



Stammhaus
Rötelstraße 17
74172 Neckarsulm
Tel. (0 71 32) 3 21-0
Fax (0 71 32) 3 21 190
E-mail info@koehler.de
Internet www.koehler.de

Niederlassung
Memeler Str. 85-87
68307 Mannheim
Tel. (06 21) 7 99 51-0
Fax (06 21) 7 99 51-15
E-mail mannheim@koehler.de

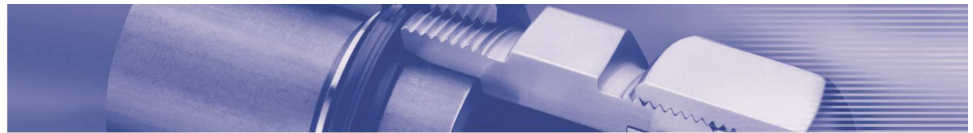
Niederlassung
Neckarstraße 47/1
78727 Oberndorf
Tel. (0 74 23) 8 10 98-0
Fax (0 74 23) 8 10 98-29
E-mail oberndorf@koehler.de

Niederlassung
Zollersbühnenstraße 8
76437 Rastatt
Tel. (0 72 22) 9 02 39-0
Fax (0 72 22) 9 02 39-29
E-mail rastatt@koehler.de

Niederlassung
Am Westkai 53
70329 Stuttgart
Tel. (07 11) 93 23 54 30
Fax (07 11) 93 23 54 69
E-mail stuttgart@koehler.de

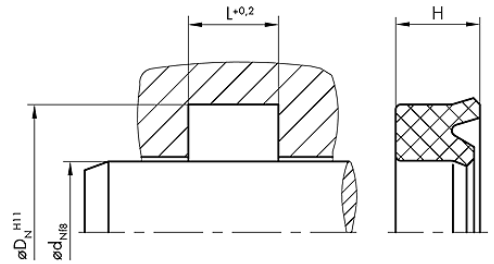
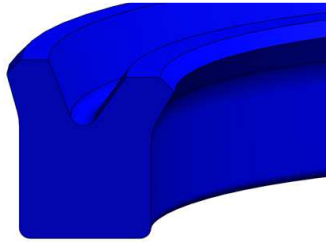
Niederlassung
Benzstraße 6
89079 Ulm
Tel. (07 31) 1 59 99-0
Fax (07 31) 1 59 99-29
E-mail ulm@koehler.de





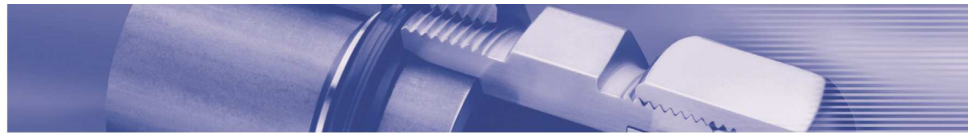
Datenblatt

StangendichtungS01



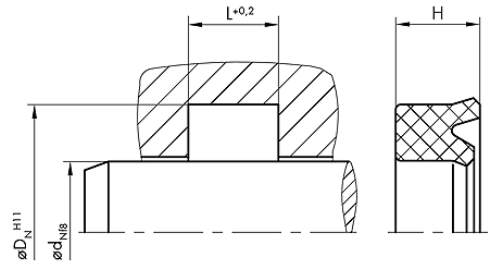
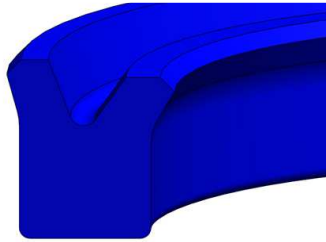
Artikelnummer	Bemaßung (mm) (d x D x L)
S01NI035X055X13	35x55x13
S01NI036X044X6,3	36x44x6,3
S01NI036X044X9	36x44x9
S01NI036X046X8	36x46x8
S01NI036X046X11	36x46x11
S01NI036X048X8	36x48x8
S01NI036X048X9	36x48x9
S01NI036X051X11	36x51x11
S01NI036X051X12,5	36x51x12,5
S01NI037X045X6,3	37x45x6,3
S01NI037X047X11	37x47x11
S01NI038X044,5X5,3	38x44,5x5,3
S01NI038X045X5,5	38x45x5,5
S01NI038X045X7	38x45x7
S01NI040X048X6,3	40x48x6,3
S01NI040X048X9	40x48x9
S01NI040X049,52X10,5	40x49,52x10,5
S01NI040X050X8	40x50x8
S01NI040X050X9	40x50x9
S01NI040X050X10	40x50x10
S01NI040X050X11	40x50x11
S01NI040X050X13,5	40x50x13,5
S01NI040X052X9	40x52x9
S01NI040X055X8	40x55x8
S01NI040X055X11	40x55x11
S01NI040X055X12,5	40x55x12,5
S01NI040X060X13	40x60x13
S01NI042X062X11	42x62x11
S01NI042X062X13	42x62x13
S01NI045X053X6,3	45x53x6,3
S01NI045X053X9	45x53x9
S01NI045X053X11	45x53x11
S01NI045X053X13	45x53x13
S01NI045X055X6,3	45x55x6,3
S01NI045X055X6,5	45x55x6,5
S01NI045X055X8	45x55x8
S01NI045X055X11	45x55x11
S01NI045X057,7X10,5	45x57,7x10,5
S01NI045X058X10	45x58x10
S01NI045X060X11	45x60x11
S01NI045X060X12,5	45x60x12,5
S01NI045X065X11	45x65x11
S01NI045X065X13	45x65x13
S01NI045X065X14,5	45x65x14,5
S01NI046X056X8	46x56x8
S01NI050X060X8	50x60x8
S01NI050X060X11	50x60x11
S01NI050X060X13	50x60x13
S01NI050X062X9	50x62x9
S01NI050X062,7X10,5	50x62,7x10,5

Artikelnummer	Bemaßung (mm) (d x D x L)
S01NI050X065X11	50x65x11
S01NI050X065X12,5	50x65x12,5
S01NI050X068X10	50x68x10
S01NI050X070X11	50x70x11
S01NI050X070X13	50x70x13
S01NI050,8X063,5X10,31	50,8x63,5x10,31
S01NI052X062X11	52x62x11
S01NI055X063X9	55x63x9
S01NI055X063X13	55x63x13
S01NI055X065X8	55x65x8
S01NI055X065X11	55x65x11
S01NI055X065X13	55x65x13
S01NI055X065X14,5	55x65x14,5
S01NI055X067X11	55x67x11
S01NI055X068X11	55x68x11
S01NI055X070X11	55x70x11
S01NI055X070X13	55x70x13
S01NI055X075X13	55x75x13
S01NI055X075X14,5	55x75x14,5
S01NI056X066X11	56x66x11
S01NI056X071X11	56x71x11
S01NI056X071X12,5	56x71x12,5
S01NI056X076X13	56x76x13
S01NI056X076X14,5	56x76x14,5
S01NI056X076X16	56x76x16
S01NI060X070X8	60x70x8
S01NI060X070X11	60x70x11
S01NI060X070X13	60x70x13
S01NI060X070X14	60x70x14
S01NI060X072X9	60x72x9
S01NI060X072X10	60x72x10
S01NI060X075X11	60x75x11
S01NI060X075X12,5	60x75x12,5
S01NI060X075X13	60x75x13
S01NI060X077X12	60x77x12
S01NI060X080X13	60x80x13
S01NI060X080X14,5	60x80x14,5
S01NI062X074X14	62x74x14
S01NI063X073X11	63x73x11
S01NI063X073X13	63x73x13
S01NI063X075X9,6	63x75x9,6
S01NI063X078X11	63x78x11
S01NI063X078X12,5	63x78x12,5
S01NI063X078X13	63x78x13
S01NI063X083X13	63x83x13
S01NI063X083X14,5	63x83x14,5
S01NI063X083X16	63x83x16
S01NI065X075X11	65x75x11
S01NI065X075X13	65x75x13
S01NI065X075X14,5	65x75x14,5



Datenblatt

StangendichtungS01



Artikelnummer	Bemaßung (mm) (d x D x L)
S01NI065X077X10	65x77x10
S01NI065X078X11	65x78x11
S01NI065X080X11	65x80x11
S01NI065X080X13	65x80x13
S01NI065X085X13	65x85x13
S01NI065X085X14,5	65x85x14,5
S01NI069,85X082,55X10,31	69,85x82,55x10,31
S01NI070X080X6,5	70x80x6,5
S01NI070X080X8	70x80x8
S01NI070X080X11	70x80x11
S01NI070X080X13	70x80x13
S01NI070X082X9,6	70x82x9,6
S01NI070X085X11	70x85x11
S01NI070X085X12,5	70x85x12,5
S01NI070X085X13	70x85x13
S01NI070X090X13	70x90x13
S01NI070X090X16	70x90x16
S01NI073X082,5X8	73x82,5x8
S01NI075X085X8	75x85x8
S01NI075X085X13	75x85x13
S01NI075X087X9,6	75x87x9,6
S01NI075X090X11	75x90x11
S01NI075X090X13	75x90x13
S01NI075X095X13	75x95x13
S01NI075X095X14,5	75x95x14,5
S01NI076X084X8,5	76x84x8,5
S01NI080X090X8	80x90x8
S01NI080X090X11	80x90x11
S01NI080X090X13	80x90x13
S01NI080X090X15	80x90x15
S01NI080X092X9,6	80x92x9,6
S01NI080X093X11	80x93x11
S01NI080X095X11	80x95x11
S01NI080X095X12,5	80x95x12,5
S01NI080X095X13	80x95x13
S01NI080X100X13	80x100x13
S01NI080X100X14,5	80x100x14,5
S01NI080X100X16	80x100x16
S01NI085X095X8	85x95x8
S01NI085X100X12	85x100x12
S01NI085X100X12,5	85x100x12,5
S01NI085X100X13	85x100x13
S01NI085X105X13	85x105x13
S01NI085X105X14,5	85x105x14,5
S01NI090X100X11	90x100x11
S01NI090X100X12,5	90x100x12,5
S01NI090X102X10	90x102x10
S01NI090X105X9,5	90x105x9,5
S01NI090X105X11	90x105x11
S01NI090X105X12,5	90x105x12,5

Artikelnummer	Bemaßung (mm) (d x D x L)
S01NI090X105X13	90x105x13
S01NI090X110X13	90x110x13
S01NI090X110X16	90x110x16
S01NI091X099X8,5	91x99x8,5
S01NI093X104X11	93x104x11
S01NI095X105X11	95x105x11
S01NI095X105X13	95x105x13
S01NI095X110X10	95x110x10
S01NI095X110X13	95x110x13
S01NI095X115X13	95x115x13
S01NI100X110X15	100x110x15
S01NI100X113X13,5	100x113x13,5
S01NI100X115X10	100x115x10
S01NI100X115X11	100x115x11
S01NI100X115X11,5	100x115x11,5
S01NI100X115X12	100x115x12
S01NI100X115X13	100x115x13
S01NI100X120X13	100x120x13
S01NI100X120X14,5	100x120x14,5
S01NI100X120X16	100x120x16
S01NI100X125X20	100x125x20
S01NI105X115X11	105x115x11
S01NI105X115X12,5	105x115x12,5
S01NI105X115X14,5	105x115x14,5
S01NI105X120X13	105x120x13
S01NI105X125X13	105x125x13
S01NI110X120X13	110x120x13
S01NI110X125X10,6	110x125x10,6
S01NI110X125X12	110x125x12
S01NI110X125X16	110x125x16
S01NI110X130X13	110x130x13
S01NI110X130X16	110x130x16
S01NI110X135X20	110x135x20
S01NI115X135X13	115x135x13
S01NI120X130X8	120x130x8
S01NI120X130X12,5	120x130x12,5
S01NI120X132X11	120x132x11
S01NI120X135X12,5	120x135x12,5
S01NI120X135X16	120x135x16
S01NI120X140X13	120x140x13
S01NI120X140X16	120x140x16
S01NI125X135X14,5	125x135x14,5
S01NI125X145X13	125x145x13
S01NI125X145X16	125x145x16
S01NI125X150X15	125x150x15
S01NI125X150X20	125x150x20
S01NI130X140X8	130x140x8
S01NI130X140X14,5	130x140x14,5
S01NI130X145X13	130x145x13
S01NI130X145X15	130x145x15



Stammhaus
Rötelstraße 17
74172 Neckarsulm
Tel. (0 71 32) 3 21-0
Fax (0 71 32) 3 21 190
E-mail info@koehler.de
Internet www.koehler.de

Niederlassung
Memeler Str. 85-87
68307 Mannheim
Tel. (06 21) 7 99 51-0
Fax (06 21) 7 99 51-15
E-mail mannheim@koehler.de

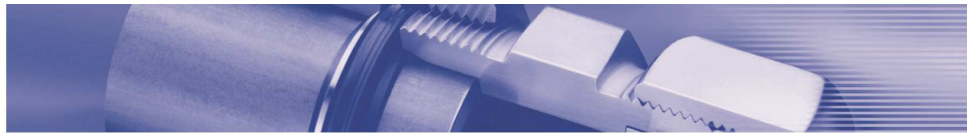
Niederlassung
Neckarstraße 47/1
78727 Oberndorf
Tel. (0 74 23) 8 10 98-0
Fax (0 74 23) 8 10 98-29
E-mail oberndorf@koehler.de

Niederlassung
Zollersbühnenstraße 8
76437 Rastatt
Tel. (0 72 22) 9 02 39-0
Fax (0 72 22) 9 02 39-29
E-mail rastatt@koehler.de

Niederlassung
Am Westkai 53
70329 Stuttgart
Tel. (07 11) 93 23 54 30
Fax (07 11) 93 23 54 69
E-mail stuttgart@koehler.de

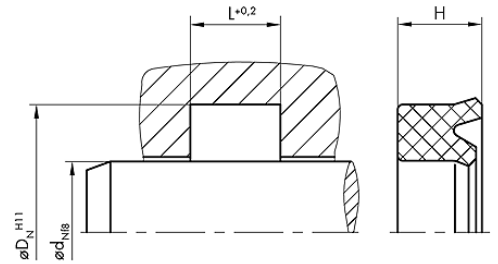
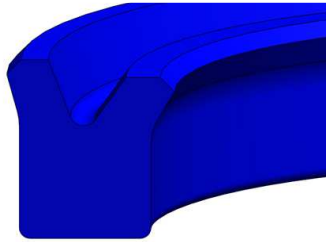
Niederlassung
Benzstraße 6
89079 Ulm
Tel. (07 31) 1 59 99-0
Fax (07 31) 1 59 99-29
E-mail ulm@koehler.de





Datenblatt

StangendichtungS01



Artikelnummer	Bemaßung (mm) (d x D x L)
S01NI130X150X13	130x150x13
S01NI130X150X16	130x150x16
S01NI140X150X12,5	140x150x12,5
S01NI140X155X13	140x155x13
S01NI140X160X13	140x160x13
S01NI140X160X16	140x160x16
S01NI140X165X20	140x165x20
S01NI145X157,7X10	145x157,7x10
S01NI150X160X14,5	150x160x14,5
S01NI150X170X13	150x170x13
S01NI150X170X14,5	150x170x14,5
S01NI150X170X16	150x170x16
S01NI160X170X13	160x170x13
S01NI160X180X13	160x180x13
S01NI160X180X16	160x180x16
S01NI160X185X16	160x185x16

Artikelnummer	Bemaßung (mm) (d x D x L)
S01NI160X190X19	160x190x19
S01NI170X190X13	170x190x13
S01NI170X190X16	170x190x16
S01NI180X200X13	180x200x13
S01NI180X200X16	180x200x16
S01NI180X200X20	180x200x20
S01NI180X205X16	180x205x16
S01NI190X210X13	190x210x13
S01NI190X210X16	190x210x16
S01NI200X220X13	200x220x13
S01NI200X220X16	200x220x16
S01NI200X225X16	200x225x16
S01NI200X225X20	200x225x20
S01NI210X230X16	210x230x16
S01NI220X240X16	220x240x16



Stammhaus
Rötelstraße 17
74172 Neckarsulm
Tel. (0 71 32) 3 21-0
Fax (0 71 32) 3 21 190
E-mail info@koehler.de
Internet www.koehler.de

Niederlassung
Memeler Str. 85-87
68307 Mannheim
Tel. (06 21) 7 99 51-0
Fax (06 21) 7 99 51-15
E-mail mannheim@koehler.de

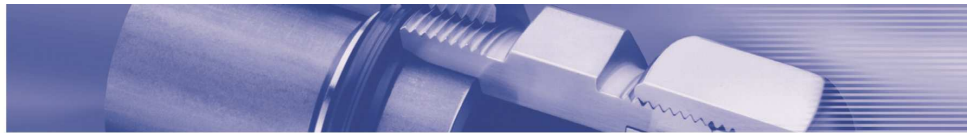
Niederlassung
Neckarstraße 47/1
78727 Oberndorf
Tel. (0 74 23) 8 10 98-0
Fax (0 74 23) 8 10 98-29
E-mail oberndorf@koehler.de

Niederlassung
Zollersbühnstraße 8
76437 Rastatt
Tel. (0 72 22) 9 02 39-0
Fax (0 72 22) 9 02 39-29
E-mail rastatt@koehler.de

Niederlassung
Am Westkai 53
70329 Stuttgart
Tel. (07 11) 93 23 54 30
Fax (07 11) 93 23 54 69
E-mail stuttgart@koehler.de

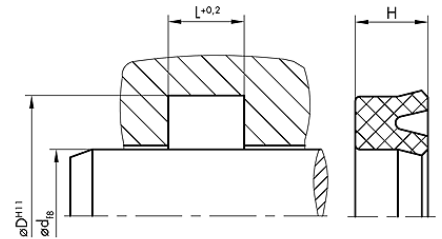
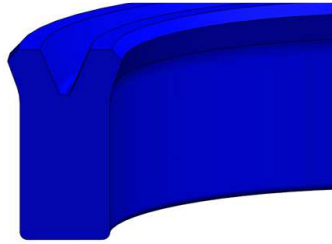
Niederlassung
Benzstraße 6
89079 Ulm
Tel. (07 31) 1 59 99-0
Fax (07 31) 1 59 99-29
E-mail ulm@koehler.de





Datenblatt

Stangendichtung S02



Beschreibung

Baugruppe: Stangendichtung
 Bauform: symmetrischer Nutring für einseitige Druckbelastung
 Dichtwerkstoff: TPU 95

Betriebseinsatzgrenzen

Druck (MPa): ≤ 30
 Temperatur ($^{\circ}\text{C}$): -40 bis +100
 Gleitgeschwindigkeit (m/s): $\leq 0,5$

Medien

Hydrauliköle nach DIN 51524 Teil 1 - 3, Schmieröle, Schmierfette auf Mineralölbasis, schwerentflammbare Hydraulikflüssigkeiten HFA, HFB, HFC nach VDMA 24317

Funktion

Der Nutring S02 hat ein symmetrisches Profil, das den Einsatz als Kolben- und Kolbenstangendichtung ermöglicht. Wir empfehlen, vorzugsweise das Profil S01 einzusetzen.

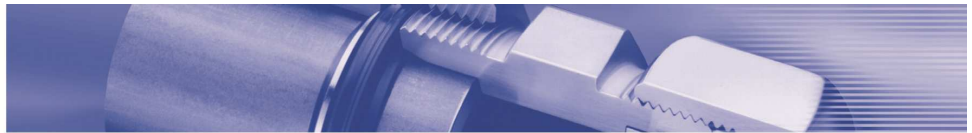
Montage

Nutringe können sowohl in axial zugängliche Einbauräume oder eingestochene Nuten eingebaut werden. Bitte beachten Sie, dass bei einer Schnappmontage in gestochene Nuten ein Mindest-Innendurchmesser in Abhängigkeit zur jeweiligen Profilbreite notwendig ist. Eine Schnappmontage ist nur mittels Montagewerkzeugen möglich.

Bemerkungen

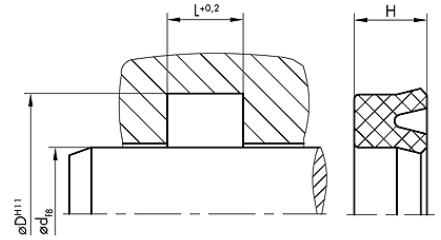
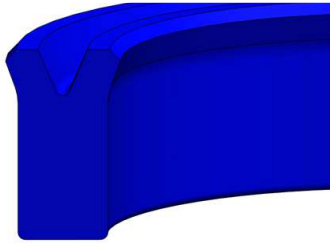
Dichtungen aus TPU sind sehr robust und eignen sich besonders für den Einsatz in der Mobilhydraulik und speziell im Bereich der Erdbewegungsmaschinen.

Die Standardbemaßungen befinden sich ab Seite 2 (weitere Maße auf Anfrage).



Datenblatt

Stangendichtung S02



Artikelnummer	Bemaßung (mm) (d x D x L)
S02N004X010X4,5	4x10x4,5
S02N004X010X5	4x10x5
S02N004X010X5,5	4x10x5,5
S02N004,5X011X5,5	4,5x11x5,5
S02N004,5X012,5X5	4,5x12,5x5
S02N005X010X6	5x10x6
S02N005X011X6	5x11x6
S02N005X011X8	5x11x8
S02N005X012X5,5	5x12x5,5
S02N005X012X6,5	5x12x6,5
S02N005X012X7	5x12x7
S02N005X012,7X9	5x12,7x9
S02N005X017X10	5x17x10
S02N006X012X4,5	6x12x4,5
S02N006X012X5	6x12x5
S02N006X012X5	6x12x5
S02N006X012X6	6x12x6
S02N006X012X6,5	6x12x6,5
S02N006X012X7	6x12x7
S02N006X012X8	6x12x8
S02N006X012,7X6,5	6x12,7x6,5
S02N006X013X9	6x13x9
S02N006X014X7	6x14x7
S02N006X015X5	6x15x5
S02N006X015X6	6x15x6
S02N006X015X9	6x15x9
S02N006X016X7	6x16x7
S02N007X014X4,2	7x14x4,2
S02N007X015X6	7x15x6
S02N007X015X8	7x15x8
S02N008X014X5	8x14x5
S02N008X014X7	8x14x7
S02N008X015X6,3	8x15x6,3
S02N008X015X7	8x15x7
S02N008X015X9	8x15x9
S02N008X016X6,3	8x16x6,3
S02N008X016X7	8x16x7
S02N008X016X9	8x16x9
S02N008X018X7	8x18x7
S02N008X018X9	8x18x9
S02N008X018X10	8x18x10
S02N008X022X9	8x22x9
S02N009X015X9	9x15x9
S02N009X017X7	9x17x7
S02N009X019X7	9x19x7
S02N009X019X7	9x19x7
S02N009,95X022,22Xn.a.	9,95x22,22
S02N010X016X5	10x16x5
S02N010X016X6	10x16x6
S02N010X016X6,5	10x16x6,5

Artikelnummer	Bemaßung (mm) (d x D x L)
S02N010X018X6	10x18x6
S02N010X018X6	10x18x6
S02N010X018X7	10x18x7
S02N010X018X9	10x18x9
S02N010X020X7	10x20x7
S02N010X020X9	10x20x9
S02N010X022X7	10x22x7
S02N010X022X9	10x22x9
S02N010X025X11	10x25x11
S02N011X017X5	11x17x5
S02N011X020,5X7	11x20,5x7
S02N012X018X5	12x18x5
S02N012X018X5,5	12x18x5,5
S02N012X018X6	12x18x6
S02N012X018X7	12x18x7
S02N012X020X6	12x20x6
S02N012X020X8	12x20x8
S02N012X020X9	12x20x9
S02N012X022X6	12x22x6
S02N012X022X8	12x22x8
S02N012X022X9	12x22x9
S02N012X024X7	12x24x7
S02N012X024X9	12x24x9
S02N012X024X10	12x24x10
S02N012X024X11	12x24x11
S02N012X025X9	12x25x9
S02N012X025X11	12x25x11
S02N012,7X019,05X5,56	12,7x19,05x5,56
S02N012,7X022,22Xn.a.	12,7x22,22
S02N012,7X025,4X7,14	12,7x25,4x7,14
S02N014X020X5	14x20x5
S02N014X020X5,3	14x20x5,3
S02N014X020X7	14x20x7
S02N014X022X5	14x22x5
S02N014X022X7	14x22x7
S02N014X022X9	14x22x9
S02N014X022X12	14x22x12
S02N014X024X9	14x24x9
S02N014X026X9	14x26x9
S02N014X028X11	14x28x11
S02N015X022X5	15x22x5
S02N015X022X8	15x22x8
S02N015X025X6	15x25x6
S02N015X025X9	15x25x9
S02N015X025X11	15x25x11
S02N015X027X7	15x27x7
S02N015X028X9	15x28x9
S02N015X028X11	15x28x11
S02N015X030X7	15x30x7
S02N015X030X9	15x30x9



Stammhaus
Rötelstraße 17
74172 Neckarsulm
Tel. (0 71 32) 3 21-0
Fax (0 71 32) 3 21 190
E-mail info@koehler.de
Internet www.koehler.de

Niederlassung
Memeler Str. 85-87
68307 Mannheim
Tel. (06 21) 7 99 51-0
Fax (06 21) 7 99 51-15
E-mail mannheim@koehler.de

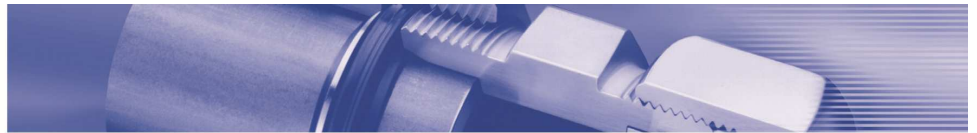
Niederlassung
Neckarstraße 47/1
78727 Oberndorf
Tel. (0 74 23) 8 10 98-0
Fax (0 74 23) 8 10 98-29
E-mail oberndorf@koehler.de

Niederlassung
Zollersbühnenstraße 8
76437 Rastatt
Tel. (0 72 22) 9 02 39-0
Fax (0 72 22) 9 02 39-29
E-mail rastatt@koehler.de

Niederlassung
Am Westkai 53
70329 Stuttgart
Tel. (07 11) 93 23 54 30
Fax (07 11) 93 23 54 69
E-mail stuttgart@koehler.de

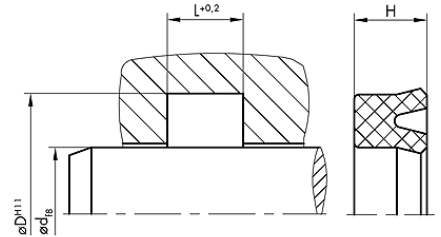
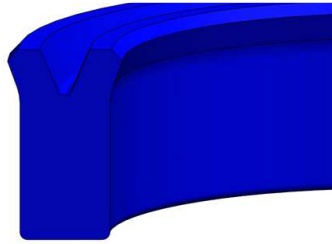
Niederlassung
Benzstraße 6
89079 Ulm
Tel. (07 31) 1 59 99-0
Fax (07 31) 1 59 99-29
E-mail ulm@koehler.de





Datenblatt

Stangendichtung S02



Artikelnummer	Bemaßung (mm) (d x D x L)
S02N015,87X025,4X7,14	15,87x25,4x7,14
S02N015,87X028,57X6,35	15,87x28,57x6,35
S02N016X022X4,5	16x22x4,5
S02N016X022X5,5	16x22x5,5
S02N016X024X6	16x24x6
S02N016X024X10	16x24x10
S02N016X026X6	16x26x6
S02N016X026X7	16x26x7
S02N016X026X9	16x26x9
S02N016X026X11	16x26x11
S02N016X028X7	16x28x7
S02N016X032X9	16x32x9
S02N017X025X11	17x25x11
S02N017X032X11	17x32x11
S02N018X025X5,5	18x25x5,5
S02N018X025X7	18x25x7
S02N018X026X6	18x26x6
S02N018X026X7,5	18x26x7,5
S02N018X026X9	18x26x9
S02N018X026X9,5	18x26x9,5
S02N018X028X9	18x28x9
S02N018X030X9	18x30x9
S02N018X030X11	18x30x11
S02N018X032X8	18x32x8
S02N018X034X9	18x34x9
S02N018X035X9	18x35x9
S02N019X025X7	19x25x7
S02N020X026X5	20x26x5
S02N020X028X5	20x28x5
S02N020X028X6	20x28x6
S02N020X028X9	20x28x9
S02N020X029X5,5	20x29x5,5
S02N020X030X7	20x30x7
S02N020X030X9	20x30x9
S02N020X030X11	20x30x11
S02N020X032X6	20x32x6
S02N020X032X8,5	20x32x8,5
S02N020X032X9	20x32x9
S02N020X035X11	20x35x11
S02N020X035X13	20x35x13
S02N020X036X9	20x36x9
S02N020X036X13	20x36x13
S02N020X039X11	20x39x11
S02N020X040X11	20x40x11
S02N020X040X13	20x40x13
S02N021X037X13	21x37x13
S02N022X028X9	22x28x9
S02N022X030X5	22x30x5
S02N022X030X6	22x30x6
S02N022X030X7	22x30x7

Artikelnummer	Bemaßung (mm) (d x D x L)
S02N022X030X7,5	22x30x7,5
S02N022X030X11	22x30x11
S02N022X032X6	22x32x6
S02N022X032X9	22x32x9
S02N022X032X11	22x32x11
S02N022X035X11	22x35x11
S02N022X040X11	22x40x11
S02N024X032X5	24x32x5
S02N024X032X7,5	24x32x7,5
S02N024X032X8	24x32x8
S02N024X040X9	24x40x9
S02N025X032X5	25x32x5
S02N025X033X5	25x33x5
S02N025X033X6	25x33x6
S02N025X033X7,5	25x33x7,5
S02N025X033X9	25x33x9
S02N025X035X5,5	25x35x5,5
S02N025X035X7	25x35x7
S02N025X035X8	25x35x8
S02N025X035X9	25x35x9
S02N025X035X11	25x35x11
S02N025X037X8	25x37x8
S02N025X037X10	25x37x10
S02N025X038X10,5	25x38x10,5
S02N025X038X11	25x38x11
S02N025X040X11	25x40x11
S02N025X045X11	25x45x11
S02N025,4X031,75X6,35	25,4x31,75x6,35
S02N025,4X034,92X8,72	25,4x34,92x8,72
S02N025,4X038,1X7,14	25,4x38,1x7,14
S02N026X038X9	26x38x9
S02N027X035X4,5	27x35x4,5
S02N027X036X7	27x36x7
S02N027X038X7	27x38x7
S02N028X035X5,5	28x35x5,5
S02N028X035,5X6	28x35,5x6
S02N028X036X5	28x36x5
S02N028X036X6	28x36x6
S02N028X036X7	28x36x7
S02N028X036X7,5	28x36x7,5
S02N028X038X9	28x38x9
S02N028X038X11	28x38x11
S02N028X040X9	28x40x9
S02N028X040X11	28x40x11
S02N028X043X11	28x43x11
S02N028X044X9	28x44x9
S02N028,57X041,27X10,31	28,57x41,27x10,31
S02N030X037X7	30x37x7
S02N030X038X5	30x38x5
S02N030X038X6	30x38x6



Stammhaus
Rötelstraße 17
74172 Neckarsulm
Tel. (0 71 32) 3 21-0
Fax (0 71 32) 3 21 190
E-mail info@koehler.de
Internet www.koehler.de

Niederlassung
Memeler Str. 85-87
68307 Mannheim
Tel. (06 21) 7 99 51-0
Fax (06 21) 7 99 51-15
E-mail mannheim@koehler.de

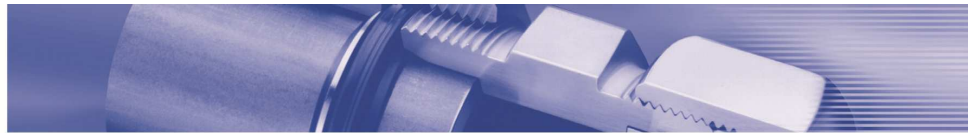
Niederlassung
Neckarstraße 47/1
78727 Oberndorf
Tel. (0 74 23) 8 10 98-0
Fax (0 74 23) 8 10 98-29
E-mail oberndorf@koehler.de

Niederlassung
Zollersbühnenstraße 8
76437 Rastatt
Tel. (0 72 22) 9 02 39-0
Fax (0 72 22) 9 02 39-29
E-mail rastatt@koehler.de

Niederlassung
Am Westkai 53
70329 Stuttgart
Tel. (07 11) 93 23 54 30
Fax (07 11) 93 23 54 69
E-mail stuttgart@koehler.de

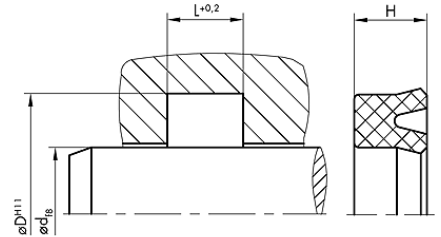
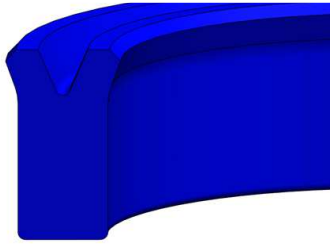
Niederlassung
Benzstraße 6
89079 Ulm
Tel. (07 31) 1 59 99-0
Fax (07 31) 1 59 99-29
E-mail ulm@koehler.de





Datenblatt

Stangendichtung S02



Artikelnummer	Bemaßung (mm) (d x D x L)
S02N030X038X6,5	30x38x6,5
S02N030X038X8	30x38x8
S02N030X040X5,5	30x40x5,5
S02N030X040X6,5	30x40x6,5
S02N030X040X7	30x40x7
S02N030X040X7,5	30x40x7,5
S02N030X040X8	30x40x8
S02N030X040X9	30x40x9
S02N030X040X11	30x40x11
S02N030X042X10	30x42x10
S02N030X042X11	30x42x11
S02N030X043X7,5	30x43x7,5
S02N030X045X10	30x45x10
S02N030X045X11	30x45x11
S02N030X050X11	30x50x11
S02N030X050X13	30x50x13
S02N030,16X042,86X7,93	30,16x42,86x7,93
S02N031,75X041,27X7,93	31,75x41,27x7,93
S02N031,75X044,45X6,35	31,75x44,45x6,35
S02N031,75X044,45X10,31	31,75x44,45x10,31
S02N032X040X5	32x40x5
S02N032X040X6	32x40x6
S02N032X040X6,5	32x40x6,5
S02N032X040X7	32x40x7
S02N032X040X8	32x40x8
S02N032X040X9	32x40x9
S02N032X042X7	32x42x7
S02N032X042X11	32x42x11
S02N032X045X11	32x45x11
S02N032X047X11	32x47x11
S02N032X050X11	32x50x11
S02N032X050X13	32x50x13
S02N033X043X11	33x43x11
S02N034X045X8	34x45x8
S02N034X045X10	34x45x10
S02N034X050X15	34x50x15
S02N034,92X050,8X12,7	34,92x50,8x12,7
S02N035X043X7	35x43x7
S02N035X043X8	35x43x8
S02N035X045X7	35x45x7
S02N035X045X9	35x45x9
S02N035X045X11	35x45x11
S02N035X047X11	35x47x11
S02N035X048X11	35x48x11
S02N035X050X9	35x50x9
S02N035X050X11	35x50x11
S02N035X055X11	35x55x11
S02N035X055X13	35x55x13
S02N035,5X045X7	35,5x45x7
S02N036X044X5	36x44x5

Artikelnummer	Bemaßung (mm) (d x D x L)
S02N036X044X6,5	36x44x6,5
S02N036X046X8	36x46x8
S02N036X046X11	36x46x11
S02N036X050X9	36x50x9
S02N036X070X11	36x70x11
S02N038X045X7	38x45x7
S02N038X045X9	38x45x9
S02N038X046X7,5	38x46x7,5
S02N038X050X7	38x50x7
S02N038X050X10	38x50x10
S02N038X050X11	38x50x11
S02N038X055X11	38x55x11
S02N038X058X11	38x58x11
S02N038,1X047,62X8,72	38,1x47,62x8,72
S02N038,1X057,15X11,91	38,1x57,15x11,91
S02N040X048X9	40x48x9
S02N040X048X12	40x48x12
S02N040X050X6	40x50x6
S02N040X050X7	40x50x7
S02N040X050X7,5	40x50x7,5
S02N040X050X8	40x50x8
S02N040X050X9	40x50x9
S02N040X050X11	40x50x11
S02N040X055X11	40x55x11
S02N040X056X9	40x56x9
S02N040X056X11	40x56x11
S02N040X060X11	40x60x11
S02N040X060X13	40x60x13
S02N040X060X14	40x60x14
S02N040X060X19	40x60x19
S02N040X065X11	40x65x11
S02N040X065X13	40x65x13
S02N040X070X16	40x70x16
S02N040X075X11	40x75x11
S02N041,27X057,15X11,11	41,27x57,15x11,11
S02N041,27X060,32X9,52	41,27x60,32x9,52
S02N042X050X9	42x50x9
S02N042X052X7	42x52x7
S02N042X052X10	42x52x10
S02N042X052X11	42x52x11
S02N042X062X13	42x62x13
S02N044,45X053,97X9,52	44,45x53,97x9,52
S02N044,45X057,15X10,31	44,45x57,15x10,31
S02N044,45X060,32X11,11	44,45x60,32x11,11
S02N045X053X6,5	45x53x6,5
S02N045X053X9	45x53x9
S02N045X053X13	45x53x13
S02N045X055X6	45x55x6
S02N045X055X7	45x55x7
S02N045X055X7,5	45x55x7,5



Stammhaus
Rötelstraße 17
74172 Neckarsulm
Tel. (0 71 32) 3 21-0
Fax (0 71 32) 3 21 190
E-mail info@koehler.de
Internet www.koehler.de

Niederlassung
Memeler Str. 85-87
68307 Mannheim
Tel. (06 21) 7 99 51-0
Fax (06 21) 7 99 51-15
E-mail mannheim@koehler.de

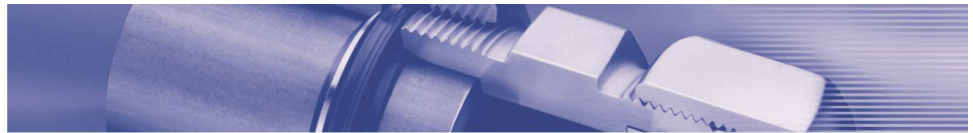
Niederlassung
Neckarstraße 47/1
78727 Oberndorf
Tel. (0 74 23) 8 10 98-0
Fax (0 74 23) 8 10 98-29
E-mail oberndorf@koehler.de

Niederlassung
Zollersbühnenstraße 8
76437 Rastatt
Tel. (0 72 22) 9 02 39-0
Fax (0 72 22) 9 02 39-29
E-mail rastatt@koehler.de

Niederlassung
Am Westkai 53
70329 Stuttgart
Tel. (07 11) 93 23 54 30
Fax (07 11) 93 23 54 69
E-mail stuttgart@koehler.de

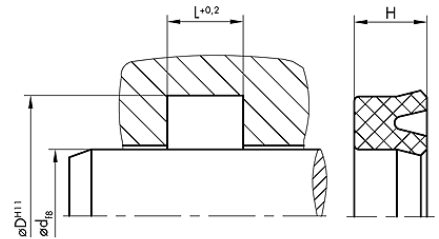
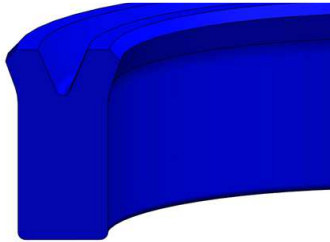
Niederlassung
Benzstraße 6
89079 Ulm
Tel. (07 31) 1 59 99-0
Fax (07 31) 1 59 99-29
E-mail ulm@koehler.de





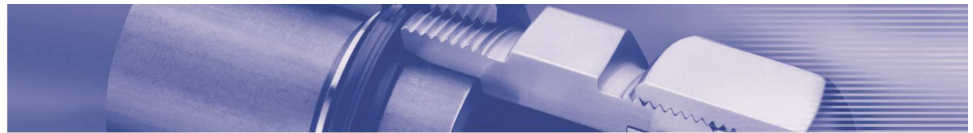
Datenblatt

Stangendichtung S02



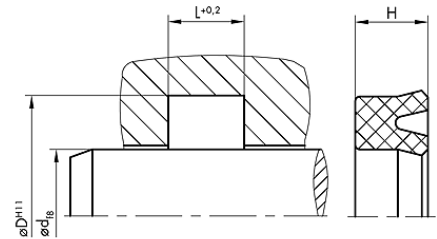
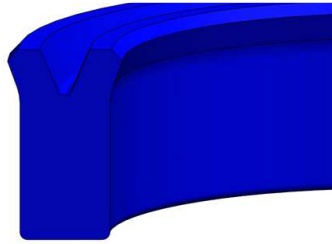
Artikelnummer	Bemaßung (mm) (d x D x L)
S02N045X055X11	45x55x11
S02N045X056X8	45x56x8
S02N045X057,7X10,5	45x57,7x10,5
S02N045X060X11	45x60x11
S02N045X063X11	45x63x11
S02N045X063X13	45x63x13
S02N045X065X11	45x65x11
S02N045X065X13	45x65x13
S02N045X070X13	45x70x13
S02N045X075X15	45x75x15
S02N047X065X12	47x65x12
S02N047,62X063,5X7,93	47,62x63,5x7,93
S02N047,62X073,02X16,37	47,62x73,02x16,37
S02N048X058X11	48x58x11
S02N048X060X10	48x60x10
S02N048X063X11	48x63x11
S02N048X068X11	48x68x11
S02N050X057X11	50x57x11
S02N050X058X9	50x58x9
S02N050X060X6	50x60x6
S02N050X060X7	50x60x7
S02N050X060X8	50x60x8
S02N050X060X9	50x60x9
S02N050X060X11	50x60x11
S02N050X060X12	50x60x12
S02N050X060X13	50x60x13
S02N050X060X14	50x60x14
S02N050X062X10	50x62x10
S02N050X063X7	50x63x7
S02N050X063X9	50x63x9
S02N050X063X10	50x63x10
S02N050X063X11	50x63x11
S02N050X065X11	50x65x11
S02N050X065X13	50x65x13
S02N050X070X11	50x70x11
S02N050X070X13	50x70x13
S02N050X070X19	50x70x19
S02N050X075X13	50x75x13
S02N050,8X060,32X4,76	50,8x60,32x4,76
S02N050,8X060,32X7,14	50,8x60,32x7,14
S02N050,8X060,32X8,72	50,8x60,32x8,72
S02N050,8X060,32X10,31	50,8x60,32x10,31
S02N050,8X063,5X7,93	50,8x63,5x7,93
S02N050,8X063,5X10,31	50,8x63,5x10,31
S02N050,8X066,67X14,28	50,8x66,67x14,28
S02N052X062X13	52x62x13
S02N053X063X6	53x63x6
S02N053X063X7,5	53x63x7,5
S02N055X065X6	55x65x6
S02N055X065X7	55x65x7

Artikelnummer	Bemaßung (mm) (d x D x L)
S02N055X065X11	55x65x11
S02N055X065X13	55x65x13
S02N055X070X11	55x70x11
S02N055X070X13	55x70x13
S02N055X075X11	55x75x11
S02N055X075X13	55x75x13
S02N055X080X13	55x80x13
S02N055X080X19	55x80x19
S02N056X066X7,5	56x66x7,5
S02N056X070X12	56x70x12
S02N056X071X11	56x71x11
S02N057,15X069,85X10,31	57,15x69,85x10,31
S02N057,15X076,2X9,52	57,15x76,2x9,52
S02N060X068X9	60x68x9
S02N060X068X12	60x68x12
S02N060X070X6	60x70x6
S02N060X070X7	60x70x7
S02N060X070X9	60x70x9
S02N060X070X11	60x70x11
S02N060X070X13	60x70x13
S02N060X075X11	60x75x11
S02N060X075X13	60x75x13
S02N060X080X11	60x80x11
S02N060X080X13	60x80x13
S02N060X080X19	60x80x19
S02N060X085X11	60x85x11
S02N060X085X13	60x85x13
S02N060X085X13,5	60x85x13,5
S02N060X090X16	60x90x16
S02N060,32X073,02X9,52	60,32x73,02x9,52
S02N063X073X6	63x73x6
S02N063X075X10	63x75x10
S02N063X075X11	63x75x11
S02N063X075X13	63x75x13
S02N063X078X11	63x78x11
S02N063X080X10	63x80x10
S02N063X083X12	63x83x12
S02N063X083X16	63x83x16
S02N063,5X082,55X14,3	63,5x82,55x14,3
S02N063,5X088,9X19,05	63,5x88,9x19,05
S02N065X075X7	65x75x7
S02N065X075X11	65x75x11
S02N065X075X13	65x75x13
S02N065X080X11	65x80x11
S02N065X080X12	65x80x12
S02N065X080X13	65x80x13
S02N065X085X11	65x85x11
S02N065X085X13	65x85x13
S02N065X090X13	65x90x13
S02N065X090X19	65x90x19



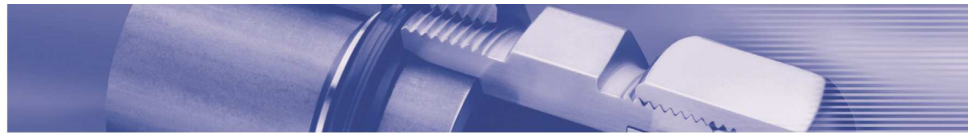
Datenblatt

Stangendichtung S02



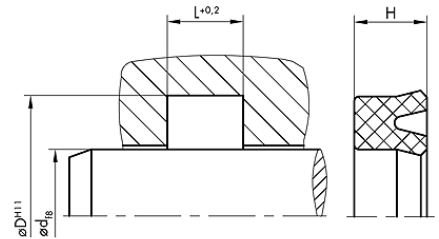
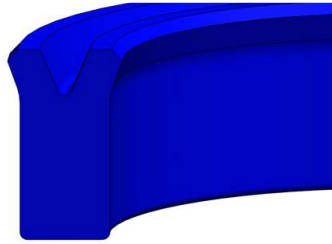
Artikelnummer	Bemaßung (mm) (d x D x L)
S02N066X076X9	66x76x9
S02N066,67X082,55X7,93	66,67x82,55x7,93
S02N067X077X11	67x77x11
S02N067X077X13	67x77x13
S02N069,85X082,55X9,52	69,85x82,55x9,52
S02N069,85X085,72X9,52	69,85x85,72x9,52
S02N069,85X088,9X12,7	69,85x88,9x12,7
S02N070X080X6	70x80x6
S02N070X080X7	70x80x7
S02N070X080X8	70x80x8
S02N070X080X9	70x80x9
S02N070X080X11	70x80x11
S02N070X080X13	70x80x13
S02N070X085X11	70x85x11
S02N070X085X13	70x85x13
S02N070X090X11	70x90x11
S02N070X090X13	70x90x13
S02N070X090X19	70x90x19
S02N070X095X13	70x95x13
S02N072X096X13	72x96x13
S02N073,02X085,72X9,52	73,02x85,72x9,52
S02N075X085X11	75x85x11
S02N075X085X13	75x85x13
S02N075X090X8,5	75x90x8,5
S02N075X090X10	75x90x10
S02N075X090X11	75x90x11
S02N075X090X13	75x90x13
S02N075X095X11	75x95x11
S02N075X095X13	75x95x13
S02N075X100X16	75x100x16
S02N076,2X088,9X10,31	76,2x88,9x10,31
S02N076,2X092,07X7,93	76,2x92,07x7,93
S02N076,2X092,07X14,28	76,2x92,07x14,28
S02N076,2X095,25X14,28	76,2x95,25x14,28
S02N076,2X101,6X15,87	76,2x101,6x15,87
S02N078X093X11,5	78x93x11,5
S02N078X100X16	78x100x16
S02N080X090X6	80x90x6
S02N080X090X7	80x90x7
S02N080X090X9	80x90x9
S02N080X090X11	80x90x11
S02N080X090X13	80x90x13
S02N080X095X10	80x95x10
S02N080X095X13	80x95x13
S02N080X100X11	80x100x11
S02N080X100X13	80x100x13
S02N080X105X13	80x105x13
S02N082X092X11	82x92x11
S02N082,55X095,25X9,52	82,55x95,25x9,52
S02N085X095X9,5	85x95x9,5

Artikelnummer	Bemaßung (mm) (d x D x L)
S02N085X095X13	85x95x13
S02N085X100X9	85x100x9
S02N085X100X10	85x100x10
S02N085X100X12	85x100x12
S02N085X100X13	85x100x13
S02N085X105X13	85x105x13
S02N085X105X19	85x105x19
S02N085X110X13	85x110x13
S02N085X115X16	85x115x16
S02N088,9X101,6X10,31	88,9x101,6x10,31
S02N088,9X104,77X9,52	88,9x104,77x9,52
S02N088,9X114,3X9,52	88,9x114,3x9,52
S02N090X100X6	90x100x6
S02N090X100X9	90x100x9
S02N090X100X11	90x100x11
S02N090X100X13	90x100x13
S02N090X105X13	90x105x13
S02N090X110X11	90x110x11
S02N090X110X13	90x110x13
S02N090X110X15	90x110x15
S02N090X110X19	90x110x19
S02N090X115X16	90x115x16
S02N090X120X16	90x120x16
S02N092,07X117,47X12,7	92,07x117,47x12,7
S02N095X105X11	95x105x11
S02N095X105X13	95x105x13
S02N095X110X13	95x110x13
S02N095X110X16	95x110x16
S02N095X112X12	95x112x12
S02N095X115X13	95x115x13
S02N095X115X19	95x115x19
S02N095,25X107,95X15,74	95,25x107,95x15,74
S02N100X110X6	100x110x6
S02N100X110X9	100x110x9
S02N100X115X10	100x115x10
S02N100X115X13	100x115x13
S02N100X120X11	100x120x11
S02N100X120X13	100x120x13
S02N100X120X16	100x120x16
S02N100X120X19	100x120x19
S02N100X125X13	100x125x13
S02N100X125X16	100x125x16
S02N100X130X13	100x130x13
S02N100X130X16	100x130x16
S02N105X120X9	105x120x9
S02N105X120X16	105x120x16
S02N105X125X11	105x125x11
S02N105X125X13	105x125x13
S02N105X125X15	105x125x15
S02N105X125X16	105x125x16



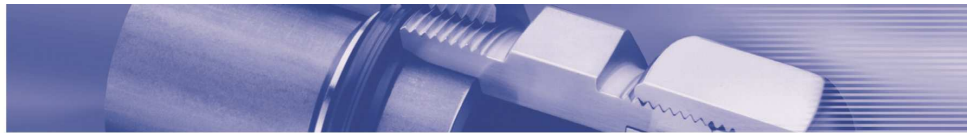
Datenblatt

Stangendichtung S02



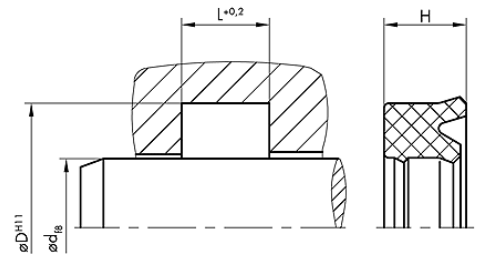
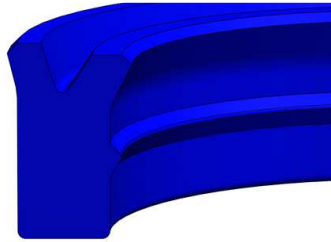
Artikelnummer	Bemaßung (mm) (d x D x L)
S02N106X120X9,5	106x120x9,5
S02N107,95X127X12,7	107,95x127x12,7
S02N108,36X123,82X14,28	108,36x123,82x14,28
S02N110X125X13	110x125x13
S02N110X125X16	110x125x16
S02N110X130X13	110x130x13
S02N110X130X16	110x130x16
S02N110X130X19	110x130x19
S02N110X135X19	110x135x19
S02N113X125X10,5	113x125x10,5
S02N114,3X133,35X9,52	114,3x133,35x9,52
S02N115X125X16	115x125x16
S02N115X126X16	115x126x16
S02N115X130X11	115x130x11
S02N115X130X16	115x130x16
S02N115X135X13	115x135x13
S02N115X135X16	115x135x16
S02N115X140X16	115x140x16
S02N120X130X6	120x130x6
S02N120X130X15	120x130x15
S02N120X135X16	120x135x16
S02N120X140X11	120x140x11
S02N120X140X13	120x140x13
S02N120X140X16	120x140x16
S02N120X150X16	120x150x16
S02N125X135X10	125x135x10
S02N125X140X12	125x140x12
S02N125X140X16	125x140x16
S02N125X145X16	125x145x16
S02N125X145X19	125x145x19
S02N125X150X13	125x150x13
S02N125X155X16	125x155x16
S02N130X150X16	130x150x16
S02N130X160X16	130x160x16
S02N130X160X19	130x160x19
S02N133,35X146,05X15,74	133,35x146,05x15,74
S02N135X150X16	135x150x16
S02N135X155X16	135x155x16

Artikelnummer	Bemaßung (mm) (d x D x L)
S02N135X160X16	135x160x16
S02N140X150X6	140x150x6
S02N140X155X16	140x155x16
S02N140X160X6	140x160x6
S02N140X160X11	140x160x11
S02N140X160X13	140x160x13
S02N140X160X16	140x160x16
S02N145X165X16	145x165x16
S02N150X170X16	150x170x16
S02N150X170X19	150x170x19
S02N150X180X16	150x180x16
S02N150X180X19	150x180x19
S02N155X175X16	155x175x16
S02N155X180X16	155x180x16
S02N160X175X8,5	160x175x8,5
S02N160X180X16	160x180x16
S02N160X185X16	160x185x16
S02N160X190X16	160x190x16
S02N160X190X20	160x190x20
S02N165X190X16	165x190x16
S02N165,1X190,5X14,28	165,1x190,5x14,28
S02N170X190X16	170x190x16
S02N170X200X16	170x200x16
S02N170X200X19	170x200x19
S02N171,45X184,15X9,13	171,45x184,15x9,13
S02N175X200X16	175x200x16
S02N177,8X203,2X12,7	177,8x203,2x12,7
S02N180X200X16	180x200x16
S02N185X200X8,5	185x200x8,5
S02N190X210X16	190x210x16
S02N200X220X16	200x220x16
S02N200X225X19	200x225x19
S02N200X230X18	200x230x18
S02N205X235X19	205x235x19
S02N210X240X19	210x240x19
S02N220X250X19	220x250x19
S02N225X245X16	225x245x16
S02N003X009X5	3x9x5



Datenblatt

Stangendichtung S03



Beschreibung

Baugruppe: Stangendichtung
 Bauform: asymmetrischer Nutring mit Hauptdichtlippe innen für einseitige Druckbelastung, mit zweiter Dichtlippe
 Dichtwerkstoff: TPU 95

Betriebseinsatzgrenzen

Druck (MPa): ≤ 40
 Temperatur (°C): -40 bis +100
 Gleitgeschwindigkeit (m/s): $\leq 0,5$

Medien

Hydrauliköle nach DIN 51524 Teil 1 - 3, Schmieröle, Schmierfette auf Mineralölbasis, schwerentflammbare Hydraulikflüssigkeiten HFA, HFB, HFC nach VDMA 24317

Funktion

Der Nutring S03 ist eine einfachwirkende Kolbenstangendichtung mit einer asymmetrischen Bauform. Eine zweite Dichtkante unterstützt die Dichtfunktion des Nutringes S03. Durch die Synergie aus Geometrie und Werkstoff eignen sich diese Profile hervorragend bei extremen Belastungen.

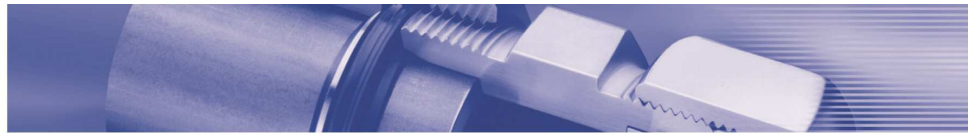
Montage

Nutringe können sowohl in axial zugängliche Einbauräume oder eingestochene Nuten eingebaut werden. Bitte beachten Sie, dass bei einer Schnappmontage in gestochene Nuten ein Mindest-Innendurchmesser in Abhängigkeit zur jeweiligen Profilbreite notwendig ist. Eine Schnappmontage ist nur mittels Montagewerkzeugen möglich.

Bemerkungen

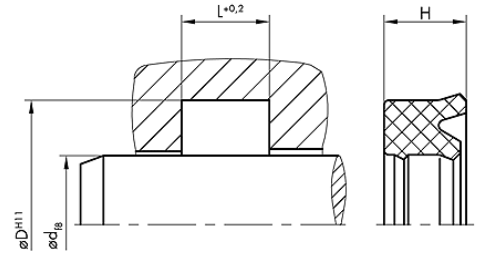
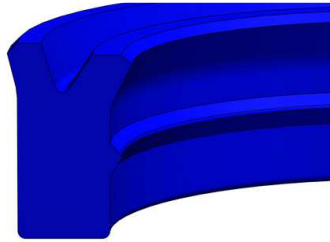
Dichtungen aus TPU sind sehr robust und eignen sich besonders für den Einsatz in der Mobilhydraulik und speziell im Bereich der Erdbewegungsmaschinen.

Die Standardbemaßungen befinden sich ab Seite 2 (weitere Maße auf Anfrage).



Datenblatt

Stangendichtung S03



Artikelnummer	Bemaßung (mm) (d x D x L)
S03NI008X016X6,3	8x16x6,3
S03NI008X016X6,5	8x16x6,5
S03NI009,52X019,05X8,72	9,52x19,05x8,72
S03NI010X016X5,3	10x16x5,3
S03NI010X018X6,3	10x18x6,3
S03NI010X018X6,5	10x18x6,5
S03NI010X020X8	10x20x8
S03NI012X020X6,3	12x20x6,3
S03NI012X020X6,5	12x20x6,5
S03NI012X020X9	12x20x9
S03NI012X022X8	12x22x8
S03NI012,7X019,05X6,35	12,7x19,05x6,35
S03NI014X022X6,3	14x22x6,3
S03NI014X022X6,5	14x22x6,5
S03NI014X024X8	14x24x8
S03NI014,28X020,63X6,35	14,28x20,63x6,35
S03NI015X025X9	15x25x9
S03NI015X026X8	15x26x8
S03NI015,4X025,5X7,4	15,4x25,5x7,4
S03NI015,87X022,22X6,35	15,87x22,22x6,35
S03NI015,87X025,4X7,93	15,87x25,4x7,93
S03NI016X024X6,3	16x24x6,3
S03NI016X024X6,5	16x24x6,5
S03NI016X026X8	16x26x8
S03NI016X026X8	16x26x8
S03NI016X026X9	16x26x9
S03NI017,46X023,81X6,35	17,46x23,81x6,35
S03NI018X025X5,5	18x25x5,5
S03NI018X026X6,3	18x26x6,3
S03NI018X026X7	18x26x7
S03NI018X026X7	18x26x7
S03NI018X026X9	18x26x9
S03NI018X028X8	18x28x8
S03NI018X028X9	18x28x9
S03NI019,05X025,4X6,35	19,05x25,4x6,35
S03NI019,05X025,4X7,14	19,05x25,4x7,14
S03NI019,05X028,57X8,72	19,05x28,57x8,72
S03NI019,5X027,5X9	19,5x27,5x9
S03NI020X026X5,3	20x26x5,3
S03NI020X028X6,5	20x28x6,5
S03NI020X030X8	20x30x8
S03NI020X030X9	20x30x9
S03NI020X030X11	20x30x11
S03NI020X035X11	20x35x11
S03NI020,63X026,98X6,35	20,63x26,98x6,35
S03NI020,63X026,98X7,14	20,63x26,98x7,14
S03NI022X030X6,3	22x30x6,3
S03NI022X030X7	22x30x7
S03NI022X032X7	22x32x7
S03NI022X032X8	22x32x8

Artikelnummer	Bemaßung (mm) d x D x L
S03NI022X035X11	22x35x11
S03NI022,22X028,57X6,35	22,22x28,57x6,35
S03NI022,22X028,57X7,14	22,22x28,57x7,14
S03NI023X035X11	23x35x11
S03NI025X032X11	25x32x11
S03NI025X033X6,3	25x33x6,3
S03NI025X033X6,5	25x33x6,5
S03NI025X033X7,3	25x33x7,3
S03NI025X033X7,5	25x33x7,5
S03NI025X033X8	25x33x8
S03NI025X033X11	25x33x11
S03NI025X035X8	25x35x8
S03NI025X035X8	25x35x8
S03NI025X035X9	25x35x9
S03NI025X035X11	25x35x11
S03NI025X040X11	25x40x11
S03NI025X045X13	25x45x13
S03NI025,4X031,75X6,35	25,4x31,75x6,35
S03NI025,4X031,75X7,14	25,4x31,75x7,14
S03NI025,4X034,92X7,14	25,4x34,92x7,14
S03NI025,4X034,92X8,72	25,4x34,92x8,72
S03NI025,4X038,1X10,31	25,4x38,1x10,31
S03NI026,98X033,34X6,35	26,98x33,34x6,35
S03NI028X036X8	28x36x8
S03NI028X038X8	28x38x8
S03NI028X038X11	28x38x11
S03NI028,57X034,92X6,35	28,57x34,92x6,35
S03NI028,57X034,92X7,14	28,57x34,92x7,14
S03NI028,57X038,1X8,72	28,57x38,1x8,72
S03NI028,57X041,27X7,14	28,57x41,27x7,14
S03NI030X038X6,3	30x38x6,3
S03NI030X040X7,5	30x40x7,5
S03NI030X040X8	30x40x8
S03NI030X040X11	30x40x11
S03NI030X045X11	30x45x11
S03NI030,16X039,68X7,14	30,16x39,68x7,14
S03NI031,75X038,1X7,14	31,75x38,1x7,14
S03NI031,75X041,27X6,35	31,75x41,27x6,35
S03NI031,75X041,27X7,14	31,75x41,27x7,14
S03NI031,75X041,27X8,72	31,75x41,27x8,72
S03NI031,75X044,45X7,14	31,75x44,45x7,14
S03NI031,75X044,45X10,31	31,75x44,45x10,31
S03NI032X040X7,5	32x40x7,5
S03NI032X040X7,7	32x40x7,7
S03NI032X040X9	32x40x9
S03NI032X041,5X8,9	32x41,5x8,9
S03NI032X042X8	32x42x8
S03NI032X042X11	32x42x11
S03NI032X045X11	32x45x11
S03NI032X047X11	32x47x11



Stammhaus
Rötelstraße 17
74172 Neckarsulm
Tel. (0 71 32) 3 21-0
Fax (0 71 32) 3 21 190
E-mail info@koehler.de
Internet www.koehler.de

Niederlassung
Memeler Str. 85-87
68307 Mannheim
Tel. (06 21) 7 99 51-0
Fax (06 21) 7 99 51-15
E-mail mannheim@koehler.de

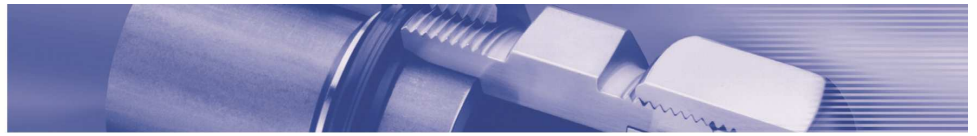
Niederlassung
Neckarstraße 47/1
78727 Oberndorf
Tel. (0 74 23) 8 10 98-0
Fax (0 74 23) 8 10 98-29
E-mail oberndorf@koehler.de

Niederlassung
Zollersbühnenstraße 8
76437 Rastatt
Tel. (0 72 22) 9 02 39-0
Fax (0 72 22) 9 02 39-29
E-mail rastatt@koehler.de

Niederlassung
Am Westkai 53
70329 Stuttgart
Tel. (0 7 11) 93 23 54 30
Fax (0 7 11) 93 23 54 69
E-mail stuttgart@koehler.de

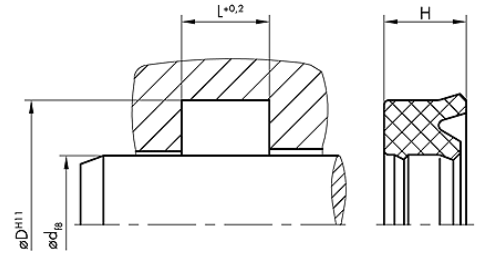
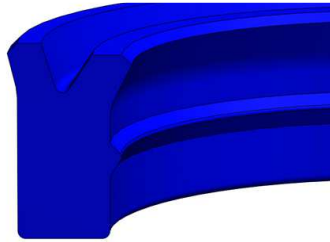
Niederlassung
Benzstraße 6
89079 Ulm
Tel. (0 7 31) 1 59 99-0
Fax (0 7 31) 1 59 99-29
E-mail ulm@koehler.de





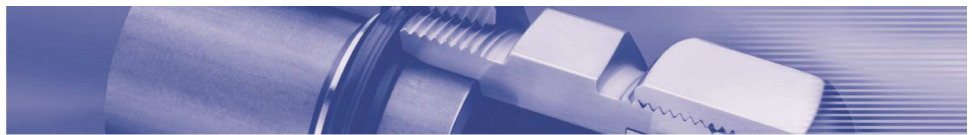
Datenblatt

Stangendichtung S03



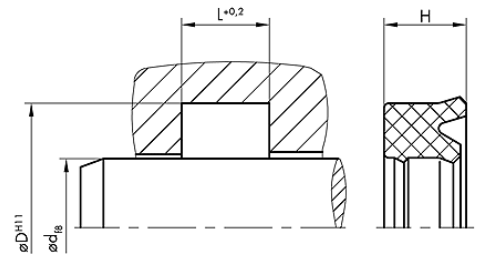
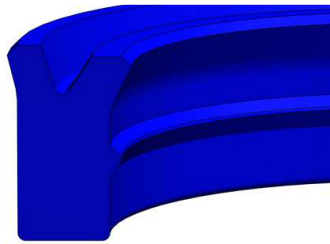
Artikelnummer	Bemaßung (mm) (d x D x L)
S03NI034,92X041,27X7,14	34,92x41,27x7,14
S03NI034,92X044,45X6,35	34,92x44,45x6,35
S03NI034,92X044,45X8,72	34,92x44,45x8,72
S03NI034,92X047,62X10,31	34,92x47,62x10,31
S03NI035X043X8	35x43x8
S03NI035X045X8	35x45x8
S03NI035X045X9	35x45x9
S03NI035X045X11	35x45x11
S03NI035X050X11	35x50x11
S03NI036X044X7	36x44x7
S03NI036X046X8	36x46x8
S03NI036X046X8	36x46x8
S03NI036X046X8,5	36x46x8,5
S03NI036X046X11	36x46x11
S03NI036X051X11	36x51x11
S03NI036X056X13	36x56x13
S03NI036,51X046,04X8,72	36,51x46,04x8,72
S03NI037X047X9	37x47x9
S03NI038X055X11	38x55x11
S03NI038,1X044,45X7,14	38,1x44,45x7,14
S03NI038,1X047,62X6,35	38,1x47,62x6,35
S03NI038,1X047,62X7,14	38,1x47,62x7,14
S03NI038,1X047,62X8,72	38,1x47,62x8,72
S03NI038,1X047,62X10,31	38,1x47,62x10,31
S03NI038,1X050,8X7,14	38,1x50,8x7,14
S03NI038,1X050,8X10,31	38,1x50,8x10,31
S03NI038,1X053,97X10,31	38,1x53,97x10,31
S03NI040X048X6,3	40x48x6,3
S03NI040X049,5X10,5	40x49,5x10,5
S03NI040X050X8	40x50x8
S03NI040X050X11	40x50x11
S03NI040X055X11	40x55x11
S03NI040X055X12,5	40x55x12,5
S03NI040X060X13	40x60x13
S03NI041,27X047,62X7,14	41,27x47,62x7,14
S03NI041,27X050,8X7,93	41,27x50,8x7,93
S03NI041,27X050,8X8,72	41,27x50,8x8,72
S03NI041,27X050,8X10,31	41,27x50,8x10,31
S03NI041,27X053,97X10,31	41,27x53,97x10,31
S03NI042X050X12,5	42x50x12,5
S03NI042X052X11	42x52x11
S03NI042X053X10	42x53x10
S03NI044,45X050,8X7,14	44,45x50,8x7,14
S03NI044,45X053,97X7,14	44,45x53,97x7,14
S03NI044,45X053,97X8,72	44,45x53,97x8,72
S03NI044,45X053,97X10,31	44,45x53,97x10,31
S03NI044,45X057,15X7,14	44,45x57,15x7,14
S03NI044,45X057,15X10,31	44,45x57,15x10,31
S03NI044,45X057,15X14,3	44,45x57,15x14,3
S03NI045X053X6,3	45x53x6,3

Artikelnummer	Bemaßung (mm) (d x D x L)
S03NI045X053X12,5	45x53x12,5
S03NI045X055X8	45x55x8
S03NI045X055X8	45x55x8
S03NI045X055X11	45x55x11
S03NI045X055X12,5	45x55x12,5
S03NI045X057,7X10,5	45x57,7x10,5
S03NI045X060X11	45x60x11
S03NI045X060X12,5	45x60x12,5
S03NI045X065X11	45x65x11
S03NI047,62X057,15X10,31	47,62x57,15x10,31
S03NI048X056X12,5	48x56x12,5
S03NI048X056X13	48x56x13
S03NI048X063X11	48x63x11
S03NI048X068X13	48x68x13
S03NI050X057X11	50x57x11
S03NI050X058X12,5	50x58x12,5
S03NI050X060X8	50x60x8
S03NI050X060X11	50x60x11
S03NI050X062X11	50x62x11
S03NI050X062,7X10,5	50x62,7x10,5
S03NI050X065X11	50x65x11
S03NI050X065X12	50x65x12
S03NI050X065X12,5	50x65x12,5
S03NI050X065X16,5	50x65x16,5
S03NI050X070X13	50x70x13
S03NI050X070X15	50x70x15
S03NI050,8X057,15X7,14	50,8x57,15x7,14
S03NI050,8X060,32X7,14	50,8x60,32x7,14
S03NI050,8X060,32X8,72	50,8x60,32x8,72
S03NI050,8X060,32X10,31	50,8x60,32x10,31
S03NI050,8X063,5X7,14	50,8x63,5x7,14
S03NI050,8X063,5X8,72	50,8x63,5x8,72
S03NI050,8X063,5X10,31	50,8x63,5x10,31
S03NI050,8X066,67X8,72	50,8x66,67x8,72
S03NI050,8X066,67X14,3	50,8x66,67x14,3
S03NI050,8X069,85X17,47	50,8x69,85x17,47
S03NI052X062X11	52x62x11
S03NI053,97X063,5X10,31	53,97x63,5x10,31
S03NI055X062,5X10	55x62,5x10
S03NI055X063X12,5	55x63x12,5
S03NI055X065X9,5	55x65x9,5
S03NI055X065X11	55x65x11
S03NI055X065X13	55x65x13
S03NI055X070X11	55x70x11
S03NI055X070X13	55x70x13
S03NI055X075X13	55x75x13
S03NI056X066X11	56x66x11
S03NI056X071X12,5	56x71x12,5
S03NI056X076X13	56x76x13
S03NI057,1X066,7X10,5	57,1x66,7x10,5



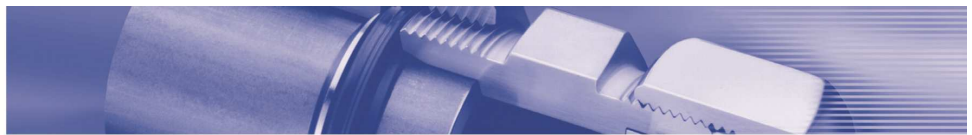
Datenblatt

Stangendichtung S03



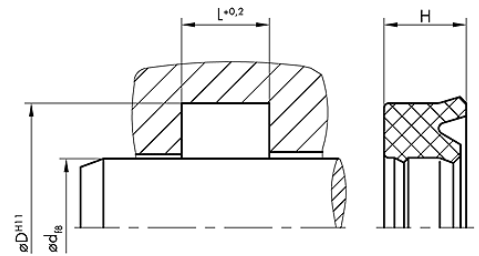
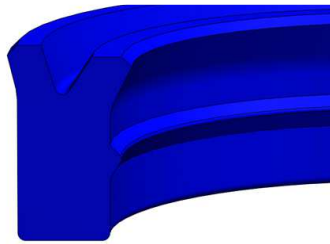
Artikelnummer	Bemaßung (mm) (d x D x L)
S03NI057,1X069,8X10,5	57,1x69,8x10,5
S03NI057,15X066,67X10,31	57,15x66,67x10,31
S03NI057,15X069,85X10,31	57,15x69,85x10,31
S03NI058X068X12,5	58x68x12,5
S03NI060X068X12,5	60x68x12,5
S03NI060X070X8	60x70x8
S03NI060X070X11	60x70x11
S03NI060X070X12,5	60x70x12,5
S03NI060X070X13	60x70x13
S03NI060X072X11	60x72x11
S03NI060X075X11	60x75x11
S03NI060X075X12,5	60x75x12,5
S03NI060X075X13	60x75x13
S03NI060X075X16,5	60x75x16,5
S03NI060X080X13	60x80x13
S03NI060,32X069,85X10,31	60,32x69,85x10,31
S03NI060,32X073,02X10,31	60,32x73,02x10,31
S03NI063X073X13	63x73x13
S03NI063X078X11	63x78x11
S03NI063X078X12,5	63x78x12,5
S03NI063X083X13	63x83x13
S03NI063X083X14,5	63x83x14,5
S03NI063,5X073,02X8,72	63,5x73,02x8,72
S03NI063,5X073,02X10,31	63,5x73,02x10,31
S03NI063,5X076,2X7,14	63,5x76,2x7,14
S03NI063,5X076,2X10,31	63,5x76,2x10,31
S03NI063,5X076,2X10,5	63,5x76,2x10,5
S03NI063,5X079,37X14,3	63,5x79,37x14,3
S03NI063,5X082,55X17,47	63,5x82,55x17,47
S03NI065X073X12,5	65x73x12,5
S03NI065X075X11	65x75x11
S03NI065X075X12,5	65x75x12,5
S03NI065X075X13	65x75x13
S03NI065X077,7X10,5	65x77,7x10,5
S03NI065X080X11	65x80x11
S03NI065X080X13	65x80x13
S03NI065X085X13	65x85x13
S03NI066X080X11	66x80x11
S03NI066,67X076,2X10,31	66,67x76,2x10,31
S03NI066,67X079,37X14,3	66,67x79,37x14,3
S03NI066,67X082,55X17,47	66,67x82,55x17,47
S03NI067X075X12,5	67x75x12,5
S03NI069,8X082,5X10,5	69,8x82,5x10,5
S03NI069,85X079,37X10,31	69,85x79,37x10,31
S03NI069,85X085,72X10,31	69,85x85,72x10,31
S03NI069,85X085,72X14,3	69,85x85,72x14,3
S03NI069,85X088,9X17,47	69,85x88,9x17,47
S03NI070X077,5X10	70x77,5x10
S03NI070X078X12,5	70x78x12,5
S03NI070X079X14	70x79x14

Artikelnummer	Bemaßung (mm) (d x D x L)
S03NI070X080X12,5	70x80x12,5
S03NI070X080X13	70x80x13
S03NI070X085X11	70x85x11
S03NI070X085X12,5	70x85x12,5
S03NI070X085X13	70x85x13
S03NI070X090X13	70x90x13
S03NI070X090X16	70x90x16
S03NI073X082,4X7,8	73x82,4x7,8
S03NI073,02X082,55X10,31	73,02x82,55x10,31
S03NI075X083X12,5	75x83x12,5
S03NI075X085X11	75x85x11
S03NI075X085X12,5	75x85x12,5
S03NI075X085X13	75x85x13
S03NI075X090X11	75x90x11
S03NI075X090X13	75x90x13
S03NI076,2X085,72X10,31	76,2x85,72x10,31
S03NI076,2X088,9X10,31	76,2x88,9x10,31
S03NI076,2X088,9X10,5	76,2x88,9x10,5
S03NI076,2X092,07X14,3	76,2x92,07x14,3
S03NI076,2X095,25X17,47	76,2x95,25x17,47
S03NI077X086X15	77x86x15
S03NI078X086X12,5	78x86x12,5
S03NI078X086X14,5	78x86x14,5
S03NI078X088X13	78x88x13
S03NI078X090X13	78x90x13
S03NI079,37X088,9X17,47	79,37x88,9x17,47
S03NI079,4X088,9X10,5	79,4x88,9x10,5
S03NI080X088X12,5	80x88x12,5
S03NI080X090X13	80x90x13
S03NI080X095X11	80x95x11
S03NI080X095X12,5	80x95x12,5
S03NI080X095X13	80x95x13
S03NI080X100X13	80x100x13
S03NI080X100X16	80x100x16
S03NI082,5X097,5X13	82,5x97,5x13
S03NI082,55X092,07X10,31	82,55x92,07x10,31
S03NI082,55X092,07X15,72	82,55x92,07x15,72
S03NI082,55X095,25X10,31	82,55x95,25x10,31
S03NI082,55X098,42X14,3	82,55x98,42x14,3
S03NI085X092,5X10	85x92,5x10
S03NI085X093X12,5	85x93x12,5
S03NI085X100X12,5	85x100x12,5
S03NI085X100X13	85x100x13
S03NI085X105X13	85x105x13
S03NI088,9X098,42X10,31	88,9x98,42x10,31
S03NI088,9X101,6X8,72	88,9x101,6x8,72
S03NI088,9X101,6X10,31	88,9x101,6x10,31
S03NI088,9X101,6X10,5	88,9x101,6x10,5
S03NI088,9X104,77X14,3	88,9x104,77x14,3
S03NI088,9X107,95X17,47	88,9x107,95x17,47



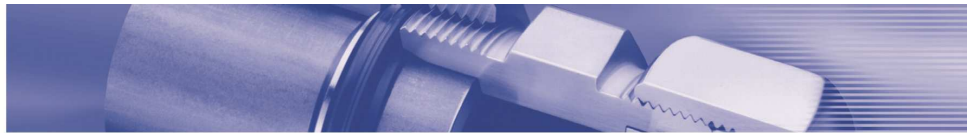
Datenblatt

Stangendichtung S03



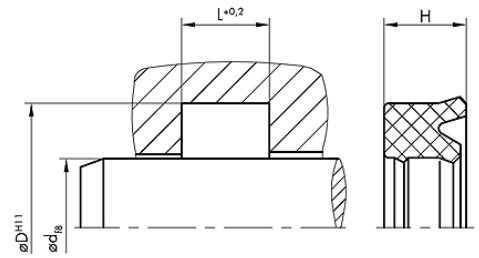
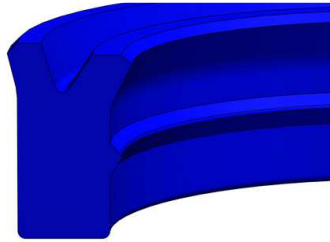
Artikelnummer	Bemaßung (mm) (d x D x L)
S03NI090X098X12,5	90x98x12,5
S03NI090X100X8	90x100x8
S03NI090X100X10	90x100x10
S03NI090X100X12,5	90x100x12,5
S03NI090X100X13	90x100x13
S03NI090X105X12,5	90x105x12,5
S03NI090X105X13	90x105x13
S03NI090X110X13	90x110x13
S03NI092,07X104,77X10,31	92,07x104,77x10,31
S03NI093X101X12,5	93x101x12,5
S03NI095X103X12,5	95x103x12,5
S03NI095X105X9,5	95x105x9,5
S03NI095X105X13	95x105x13
S03NI095X115X13	95x115x13
S03NI095,25X104,77X10,31	95,25x104,77x10,31
S03NI095,25X107,95X10,31	95,25x107,95x10,31
S03NI095,25X107,95X14,3	95,25x107,95x14,3
S03NI095,25X107,95X15,72	95,25x107,95x15,72
S03NI097X105X12,5	97x105x12,5
S03NI097X105X14,5	97x105x14,5
S03NI097X106X15	97x106x15
S03NI099X109X13	99x109x13
S03NI100X108X12,5	100x108x12,5
S03NI100X110X11	100x110x11
S03NI100X110X12,5	100x110x12,5
S03NI100X110X15	100x110x15
S03NI100X115X13	100x115x13
S03NI100X120X13	100x120x13
S03NI100X120X16	100x120x16
S03NI100X120X16	100x120x16
S03NI100X125X16	100x125x16
S03NI101,6X111,12X10,31	101,6x111,12x10,31
S03NI101,6X114,3X8,72	101,6x114,3x8,72
S03NI101,6X114,3X10,31	101,6x114,3x10,31
S03NI101,6X114,3X15,72	101,6x114,3x15,72
S03NI101,6X117,47X10,31	101,6x117,47x10,31
S03NI101,6X117,47X14,3	101,6x117,47x14,3
S03NI101,6X120,65X14,3	101,6x120,65x14,3
S03NI101,6X120,65X17,47	101,6x120,65x17,47
S03NI105X113X12,5	105x113x12,5
S03NI105X113X14,5	105x113x14,5
S03NI105X115X12,5	105x115x12,5
S03NI105X120X10,9	105x120x10,9
S03NI107,95X127X17,47	107,95x127x17,47
S03NI110X118X12,5	110x118x12,5
S03NI110X120X13	110x120x13
S03NI110X125X16	110x125x16
S03NI110X130X13	110x130x13
S03NI110X130X16	110x130x16
S03NI110X130X16	110x130x16

Artikelnummer	Bemaßung (mm) (d x D x L)
S03NI110X135X16	110x135x16
S03NI112X122X11	112x122x11
S03NI113X123X9,5	113x123x9,5
S03NI114,3X127X10,31	114,3x127x10,31
S03NI114,3X130,17X14,3	114,3x130,17x14,3
S03NI114,3X130,17X17,47	114,3x130,17x17,47
S03NI114,3X133,35X17,47	114,3x133,35x17,47
S03NI115X123X12,5	115x123x12,5
S03NI115X125X13	115x125x13
S03NI115X125X15	115x125x15
S03NI115X130X11	115x130x11
S03NI115X140X16	115x140x16
S03NI117X126X15	117x126x15
S03NI117,47X133,35X17,47	117,47x133,35x17,47
S03NI118X126X14,5	118x126x14,5
S03NI120X128X12,5	120x128x12,5
S03NI120X130X12,5	120x130x12,5
S03NI120X130X13	120x130x13
S03NI120X135X16	120x135x16
S03NI120X140X13	120x140x13
S03NI120X140X16	120x140x16
S03NI120,65X130,17X10,31	120,65x130,17x10,31
S03NI120,65X130,17X17,47	120,65x130,17x17,47
S03NI121X135X10	121x135x10
S03NI125X133X12,5	125x133x12,5
S03NI125X135X11	125x135x11
S03NI125X145X13	125x145x13
S03NI125X145X16	125x145x16
S03NI125X150X16	125x150x16
S03NI125X155X19	125x155x19
S03NI127X139,7X10,31	127x139,7x10,31
S03NI127X139,7X15,72	127x139,7x15,72
S03NI127X142,87X14,3	127x142,87x14,3
S03NI127X146,05X17,47	127x146,05x17,47
S03NI128X136X12,5	128x136x12,5
S03NI130X138X12,5	130x138x12,5
S03NI130X150X13	130x150x13
S03NI130X150X16	130x150x16
S03NI130,17X142,87X15,72	130,17x142,87x15,72
S03NI130,17X152,4X14,3	130,17x152,4x14,3
S03NI131X150X14	131x150x14
S03NI132X142X9,5	132x142x9,5
S03NI135X143X12,5	135x143x12,5
S03NI135X150X12,5	135x150x12,5
S03NI135X150X16	135x150x16
S03NI136,52X149,22X17,47	136,52x149,22x17,47
S03NI136,52X152,4X17,47	136,52x152,4x17,47
S03NI137X146X15	137x146x15
S03NI139,7X152,4X10,31	139,7x152,4x10,31
S03NI139,7X152,4X15,72	139,7x152,4x15,72



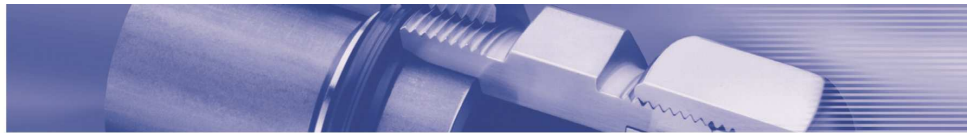
Datenblatt

Stangendichtung S03



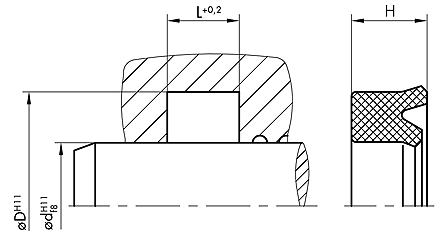
Artikelnummer	Bemaßung (mm) (d x D x L)
S03NI139,7X155,57X8,72	139,7x155,57x8,72
S03NI139,7X158,75X17,47	139,7x158,75x17,47
S03NI140X148X12,5	140x148x12,5
S03NI140X150X12,5	140x150x12,5
S03NI140X160X13	140x160x13
S03NI140X160X16	140x160x16
S03NI140X165X16	140x165x16
S03NI140X170X19	140x170x19

Artikelnummer	Bemaßung (mm) (d x D x L)
S03NI141X151X13	141x151x13
S03NI142,87X155,57X10,31	142,87x155,57x10,31
S03NI143X151X12,5	143x151x12,5
S03NI145X155X13	145x155x13
S03NI145X160X13	145x160x13
S03NI150X170X15,5	150x170x15,5
S03NI150X170X16	150x170x16



Datenblatt

Stangendichtung S04



Beschreibung

Baugruppe: Stangendichtung
 Bauform: asymmetrischer Nutring mit Hauptdichtlippe innen für einseitige Druckbelastung
 Dichtwerkstoff: NBR 90

Betriebseinsatzgrenzen

Druck (MPa): ≤ 16
 Temperatur (°C): -30 bis +100
 Gleitgeschwindigkeit (m/s): $\leq 0,5$

Medien

Hydrauliköle nach DIN 51524 Teil 1 - 3, Schmieröle, Schmierfette auf Mineralölbasis, schwerentflammbare Hydraulikflüssigkeiten HFA, HFB, HFC nach VDMA 24317

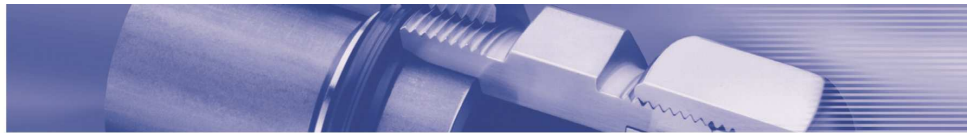
Funktion

Der Nutring S04 ist eine einfach- wirkende Kolbenstangendichtung mit einem asymmetrischen Profilquerschnitt. Durch die zurückgesetzte innere Dichtlippe wird die Vorspannung nach innen gelenkt, um die Dichtwirkung auch bei geringem Druck zu verstärken.

Montage

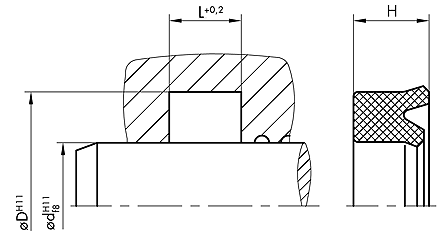
Nutringe können sowohl in axial zugängliche Einbauräume oder eingestochene Nuten eingebaut werden. Bitte beachten Sie, dass bei einer Schnappmontage in gestochene Nuten ein Mindest-Innendurchmesser in Abhängigkeit zur jeweiligen Profilbreite notwendig ist. Eine Schnappmontage ist nur mittels Montagewerkzeugen möglich.

Die Standardbemaßungen befinden sich ab Seite 2 (weitere Maße auf Anfrage).



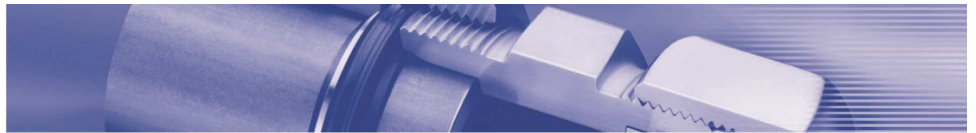
Datenblatt

Stangendichtung S04



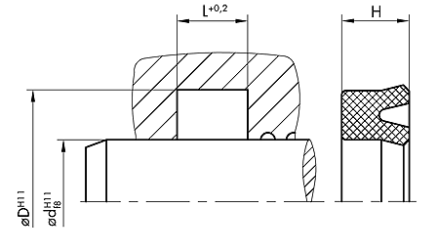
Artikelnummer	Bemaßung (mm) (d x D x L)
S04NI003,17X008,76X5,56	3,17x8,76x5,56
S04NI004X009X4	4x9x4
S04NI004X012X5	4x12x5
S04NI004,76X011,11X5,56	4,76x11,11x5,56
S04NI006X012X4,5	6x12x4,5
S04NI006,35X012,7X5,56	6,35x12,7x5,56
S04NI008X014X4,5	8x14x4,5
S04NI008X016X6,5	8x16x6,5
S04NI009X015X10	9x15x10
S04NI009,52X016,5X5,56	9,52x16,5x5,56
S04NI010X018X6,5	10x18x6,5
S04NI011,11X019,05X5,56	11,11x19,05x5,56
S04NI012X020X6,5	12x20x6,5
S04NI014X022X6,5	14x22x6,5
S04NI014,28X020,63X6,35	14,28x20,63x6,35
S04NI015X023X7	15x23x7
S04NI015,87X022,22X6,35	15,87x22,22x6,35
S04NI016X022,5X5	16x22,5x5
S04NI016X024X6,5	16x24x6,5
S04NI017,46X023,81X6,35	17,46x23,81x6,35
S04NI018X025X5,5	18x25x5,5
S04NI019,05X025,4X6,35	19,05x25,4x6,35
S04NI020X028X6,5	20x28x6,5
S04NI020X030X7	20x30x7
S04NI020X030X8,5	20x30x8,5
S04NI022X030X6,5	22x30x6,5
S04NI022,22X031,75X6,35	22,22x31,75x6,35
S04NI023,81X036,51X7,14	23,81x36,51x7,14

Artikelnummer	Bemaßung (mm) (d x D x L)
S04NI025X037X7	25x37x7
S04NI028X036X6,5	28x36x6,5
S04NI028X038X8	28x38x8
S04NI028X038X9	28x38x9
S04NI030,16X038,1X7,14	30,16x38,1x7,14
S04NI031,75X044,45X7,14	31,75x44,45x7,14
S04NI032X042X8	32x42x8
S04NI032X048X9	32x48x9
S04NI033,33X040,64X6,35	33,33x40,64x6,35
S04NI034X044X8	34x44x8
S04NI034,92X050,8X8,72	34,92x50,8x8,72
S04NI036X046X7,5	36x46x7,5
S04NI038,1X050,8X10,31	38,1x50,8x10,31
S04NI040X048X9	40x48x9
S04NI041,27X050,8X7,14	41,27x50,8x7,14
S04NI042X052X8	42x52x8
S04NI042,86X053,97X10,31	42,86x53,97x10,31
S04NI044,45X057,15X8,72	44,45x57,15x8,72
S04NI056X068X9,5	56x68x9,5
S04NI060X072X9,5	60x72x9,5
S04NI063X075X9,5	63x75x9,5
S04NI070X082X9,5	70x82x9,5
S04NI080X092X9,5	80x92x9,5
S04NI090X102X9,5	90x102x9,5
S04NI100X115X11	100x115x11
S04NI110X130X15	110x130x15
S04NI125X145X15	125x145x15
S04NI140X160X15	140x160x15



Datenblatt

Stangendichtung S05



Beschreibung

Baugruppe: Stangendichtung
 Bauform: symmetrischer Nutring für einseitige Druckbelastung
 Dichtwerkstoff: NBR 90

Betriebseinsatzgrenzen

Druck (MPa): ≤ 16
 Temperatur (°C): -30 bis +100
 Gleitgeschwindigkeit (m/s): $\leq 0,5$

Medien

Hydrauliköle nach DIN 51524 Teil 1 - 3, Schmieröle, Schmierfette auf Mineralölbasis, schwerentflammbare Hydraulikflüssigkeiten HFA, HFB, HFC nach VDMA 24317

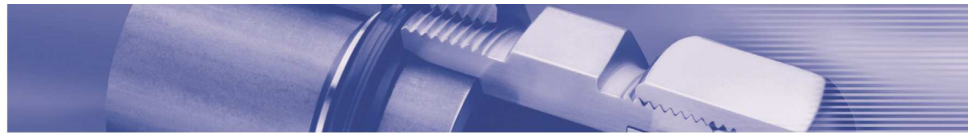
Funktion

Der Nutring S05 hat ein symmetrisches Profil, das den Einsatz als Kolben- und Kolbenstangendichtung ermöglicht. Wir empfehlen, vorzugsweise das Profil S04 einzusetzen.

Montage

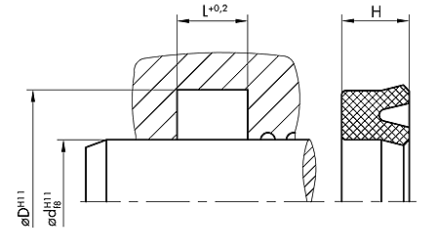
Nutringe können sowohl in axial zugängliche Einbauräume oder eingestochene Nuten eingebaut werden. Bitte beachten Sie, dass bei einer Schnappmontage in gestochene Nuten ein Mindest-Innendurchmesser in Abhängigkeit zur jeweiligen Profilbreite notwendig ist. Eine Schnappmontage ist nur mittels Montagewerkzeugen möglich.

Die Standardbemaßungen befinden sich ab Seite 2 (weitere Maße auf Anfrage).



Datenblatt

Stangendichtung S05



Artikelnummer	Bemaßung (mm) (d x D x L)
S05N004X007,5X3,5	4x7,5x3,5
S05N004X010X5,5	4x10x5,5
S05N004X010X6	4x10x6
S05N004X012X4,5	4x12x4,5
S05N004X012X6,5	4x12x6,5
S05N005X010X4,5	5x10x4,5
S05N005X011X6	5x11x6
S05N005X011X8	5x11x8
S05N005X012X6	5x12x6
S05N006X010X3,5	6x10x3,5
S05N006X012X4,5	6x12x4,5
S05N006X012X7	6x12x7
S05N006X012X8	6x12x8
S05N006X014X5	6x14x5
S05N006X015X6	6x15x6
S05N006X016X6	6x16x6
S05N006X016X7	6x16x7
S05N006X018X9	6x18x9
S05N006X020X9	6x20x9
S05N008X012X6	8x12x6
S05N008X014X4,5	8x14x4,5
S05N008X014X7	8x14x7
S05N008X015X7	8x15x7
S05N008X016X7	8x16x7
S05N008X016X9	8x16x9
S05N008X018X9	8x18x9
S05N009X019X7	9x19x7
S05N010X016X4,5	10x16x4,5
S05N010X016X6	10x16x6
S05N010X016X7	10x16x7
S05N010X018X5	10x18x5
S05N010X018X7	10x18x7
S05N010X020X8	10x20x8
S05N010X020X9	10x20x9
S05N010X022X7	10x22x7
S05N010X022X9	10x22x9
S05N010X022X10	10x22x10
S05N010X025X11	10x25x11
S05N010X026X9	10x26x9
S05N010X026X10,5	10x26x10,5
S05N010X028X11	10x28x11
S05N012X018X4,5	12x18x4,5
S05N012X018X6	12x18x6
S05N012X018X7	12x18x7
S05N012X020X6	12x20x6
S05N012X020X9	12x20x9
S05N012X022X6	12x22x6
S05N012X022X7	12x22x7
S05N012X022X8	12x22x8
S05N012X022X9	12x22x9

Artikelnummer	Bemaßung (mm) (d x D x L)
S05N012X024X7	12x24x7
S05N012X024X11	12x24x11
S05N012X025X9	12x25x9
S05N012X026X11	12x26x11
S05N012X028X11	12x28x11
S05N012X032X11	12x32x11
S05N014X020X4,5	14x20x4,5
S05N014X020X6	14x20x6
S05N014X020X7	14x20x7
S05N014X022X4,5	14x22x4,5
S05N014X022X6	14x22x6
S05N014X022X9	14x22x9
S05N014X022X13	14x22x13
S05N014X024X6	14x24x6
S05N014X024X7	14x24x7
S05N014X028X8	14x28x8
S05N014X028X11	14x28x11
S05N014X032X9	14x32x9
S05N015X020X3,5	15x20x3,5
S05N015X022X4,5	15x22x4,5
S05N015X025X6	15x25x6
S05N015X025X7	15x25x7
S05N015X025X9	15x25x9
S05N015X028X11	15x28x11
S05N015X030X7	15x30x7
S05N015X030X9	15x30x9
S05N015X030X11	15x30x11
S05N016X022X3,5	16x22x3,5
S05N016X022X6	16x22x6
S05N016X024X4,5	16x24x4,5
S05N016X024X7	16x24x7
S05N016X025X6	16x25x6
S05N016X026X6	16x26x6
S05N016X026X7	16x26x7
S05N016X026X9	16x26x9
S05N016X028X7	16x28x7
S05N016X029X7	16x29x7
S05N016X032X11	16x32x11
S05N018X025X6	18x25x6
S05N018X025X6,5	18x25x6,5
S05N018X026X6	18x26x6
S05N018X028X7	18x28x7
S05N018X028X9	18x28x9
S05N018X030X7	18x30x7
S05N018X030X8,5	18x30x8,5
S05N018X030X9,5	18x30x9,5
S05N018X030X11	18x30x11
S05N018X032X8	18x32x8
S05N020X025X3,5	20x25x3,5
S05N020X027X7	20x27x7



Stammhaus
Rötelstraße 17
74172 Neckarsulm
Tel. (0 71 32) 3 21-0
Fax (0 71 32) 3 21 190
E-mail info@koehler.de
Internet www.koehler.de

Niederlassung
Memeler Str. 85-87
68307 Mannheim
Tel. (06 21) 7 99 51-0
Fax (06 21) 7 99 51-15
E-mail mannheim@koehler.de

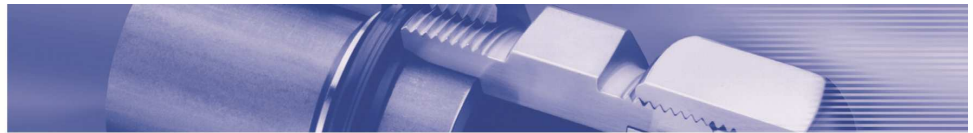
Niederlassung
Neckarstraße 47/1
78727 Oberndorf
Tel. (0 74 23) 8 10 98-0
Fax (0 74 23) 8 10 98-29
E-mail oberndorf@koehler.de

Niederlassung
Zollersbühnenstraße 8
76437 Rastatt
Tel. (0 72 22) 9 02 39-0
Fax (0 72 22) 9 02 39-29
E-mail rastatt@koehler.de

Niederlassung
Am Westkai 53
70329 Stuttgart
Tel. (07 11) 93 23 54 30
Fax (07 11) 93 23 54 69
E-mail stuttgart@koehler.de

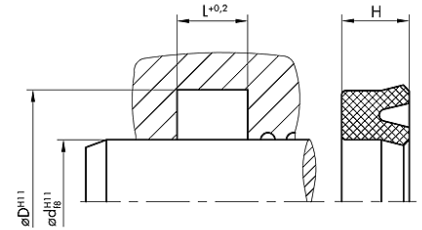
Niederlassung
Benzstraße 6
89079 Ulm
Tel. (07 31) 1 59 99-0
Fax (07 31) 1 59 99-29
E-mail ulm@koehler.de





Datenblatt

Stangendichtung S05



Artikelnummer	Bemaßung (mm) (d x D x L)
S05N020X028X4,5	20x28x4,5
S05N020X028X6	20x28x6
S05N020X030X6	20x30x6
S05N020X030X7	20x30x7
S05N020X030X9	20x30x9
S05N020X030X11	20x30x11
S05N020X032X7	20x32x7
S05N020X032X8,5	20x32x8,5
S05N020X035X11	20x35x11
S05N020X036X9	20x36x9
S05N020X036X11	20x36x11
S05N020X040X11	20x40x11
S05N020X040X13	20x40x13
S05N022X030X6	22x30x6
S05N022X030X7	22x30x7
S05N022X032X6	22x32x6
S05N022X032X7	22x32x7
S05N022X032X8	22x32x8
S05N022X032X9	22x32x9
S05N022X034X7	22x34x7
S05N022X034X11	22x34x11
S05N022X038X11	22x38x11
S05N022X046X13	22x46x13
S05N024X032X4,5	24x32x4,5
S05N024X034X6	24x34x6
S05N024X040X9	24x40x9
S05N025X032X4,5	25x32x4,5
S05N025X032X8	25x32x8
S05N025X033X5	25x33x5
S05N025X033X6	25x33x6
S05N025X033X8	25x33x8
S05N025X035X6	25x35x6
S05N025X035X7	25x35x7
S05N025X035X8	25x35x8
S05N025X035X9	25x35x9
S05N025X037X8	25x37x8
S05N025X038X8	25x38x8
S05N025X038X10	25x38x10
S05N025X040X8,5	25x40x8,5
S05N025X040X11	25x40x11
S05N025X040X12	25x40x12
S05N025X045X11	25x45x11
S05N026X042X9	26x42x9
S05N028X035,5X6	28x35,5x6
S05N028X036X5	28x36x5
S05N028X036X6	28x36x6
S05N028X036X7	28x36x7
S05N028X038X6	28x38x6
S05N028X040X7	28x40x7
S05N028X040X11	28x40x11

Artikelnummer	Bemaßung (mm) (d x D x L)
S05N028X043X11	28x43x11
S05N028X048X11	28x48x11
S05N028X048X13	28x48x13
S05N030X040X6	30x40x6
S05N030X040X7	30x40x7
S05N030X040X8	30x40x8
S05N030X040X11	30x40x11
S05N030X042X11	30x42x11
S05N030X045X11	30x45x11
S05N030X050X11	30x50x11
S05N030X050X13	30x50x13
S05N032X040X4,5	32x40x4,5
S05N032X040X6	32x40x6
S05N032X040X9	32x40x9
S05N032X042X7	32x42x7
S05N032X044X7	32x44x7
S05N032X045X11	32x45x11
S05N032X047X11	32x47x11
S05N032X050X13	32x50x13
S05N032X052X11	32x52x11
S05N034X044X6	34x44x6
S05N035X045X7	35x45x7
S05N035X045X11	35x45x11
S05N035X047X7	35x47x7
S05N035X050X8,5	35x50x8,5
S05N035X050X11	35x50x11
S05N035X052X13	35x52x13
S05N035X055X11	35x55x11
S05N035X055X13	35x55x13
S05N036X046X6	36x46x6
S05N036X046X8	36x46x8
S05N036X048X7	36x48x7
S05N036X050X9	36x50x9
S05N036X051X8,1	36x51x8,1
S05N038X050X7	38x50x7
S05N038X055X11	38x55x11
S05N038X058X11	38x58x11
S05N038,1X050,8X7,93	38,1x50,8x7,93
S05N040X050X6	40x50x6
S05N040X050X7	40x50x7
S05N040X050X8	40x50x8
S05N040X050X10	40x50x10
S05N040X050X11	40x50x11
S05N040X055X11	40x55x11
S05N040X056X11	40x56x11
S05N040X060X11	40x60x11
S05N040X060X13	40x60x13
S05N040X065X16	40x65x16
S05N042X050X7	42x50x7
S05N042X055X9	42x55x9



Stammhaus
Rötelstraße 17
74172 Neckarsulm
Tel. (0 71 32) 3 21-0
Fax (0 71 32) 3 21 190
E-mail info@koehler.de
Internet www.koehler.de

Niederlassung
Memeler Str. 85-87
68307 Mannheim
Tel. (06 21) 7 99 51-0
Fax (06 21) 7 99 51-15
E-mail mannheim@koehler.de

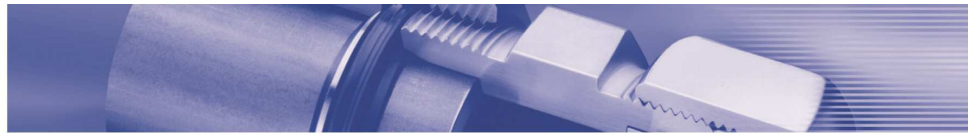
Niederlassung
Neckarstraße 47/1
78727 Oberndorf
Tel. (0 74 23) 8 10 98-0
Fax (0 74 23) 8 10 98-29
E-mail oberndorf@koehler.de

Niederlassung
Zollersbühnenstraße 8
76437 Rastatt
Tel. (0 72 22) 9 02 39-0
Fax (0 72 22) 9 02 39-29
E-mail rastatt@koehler.de

Niederlassung
Am Westkai 53
70329 Stuttgart
Tel. (0 7 11) 93 23 54 30
Fax (0 7 11) 93 23 54 69
E-mail stuttgart@koehler.de

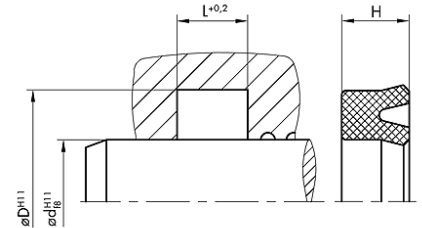
Niederlassung
Benzstraße 6
89079 Ulm
Tel. (0 7 31) 1 59 99-0
Fax (0 7 31) 1 59 99-29
E-mail ulm@koehler.de





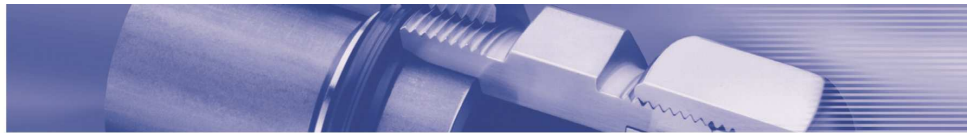
Datenblatt

Stangendichtung S05



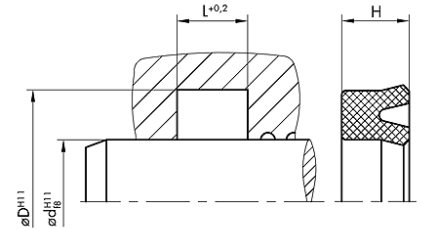
Artikelnummer	Bemaßung (mm) (d x D x L)
S05N042X062X13	42x62x13
S05N043X063X11	43x63x11
S05N044X057X10	44x57x10
S05N045X055X7	45x55x7
S05N045X055X11	45x55x11
S05N045X056X8	45x56x8
S05N045X057X7	45x57x7
S05N045X058X11	45x58x11
S05N045X060X11	45x60x11
S05N045X063X11	45x63x11
S05N045X063X13	45x63x13
S05N045X065X11	45x65x11
S05N045X065X13	45x65x13
S05N046X070X13	46x70x13
S05N048X060X7	48x60x7
S05N048X068X11	48x68x11
S05N048X068X13	48x68x13
S05N050X060X6	50x60x6
S05N050X060X7	50x60x7
S05N050X060X8	50x60x8
S05N050X060X11	50x60x11
S05N050X062X7	50x62x7
S05N050X063X7	50x63x7
S05N050X065X11	50x65x11
S05N050X065X13	50x65x13
S05N050X068X13	50x68x13
S05N050X070X11	50x70x11
S05N050X070X13	50x70x13
S05N050,8X060,32X6,35	50,8x60,32x6,35
S05N053X063X7	53x63x7
S05N053X063X8,5	53x63x8,5
S05N055X065X6	55x65x6
S05N055X070X8,5	55x70x8,5
S05N055X070X11	55x70x11
S05N055X070X13	55x70x13
S05N055X075X13	55x75x13
S05N055X080X13	55x80x13
S05N055X080X16	55x80x16
S05N056X070X13	56x70x13
S05N058X070X7	58x70x7
S05N058X078X13	58x78x13
S05N060X070X7	60x70x7
S05N060X070X8	60x70x8
S05N060X070X13	60x70x13
S05N060X075X13	60x75x13
S05N060X080X11	60x80x11
S05N060X080X13	60x80x13
S05N065X075X7	65x75x7
S05N065X080X13	65x80x13
S05N042X062X13	42x62x13

Artikelnummer	Bemaßung (mm) (d x D x L)
S05N065X085X13	65x85x13
S05N065X090X13	65x90x13
S05N068X080X13	68x80x13
S05N070X080X7	70x80x7
S05N070X080X8	70x80x8
S05N070X080X13	70x80x13
S05N070X085X8,5	70x85x8,5
S05N070X085X9	70x85x9
S05N070X085X13	70x85x13
S05N070X090X11	70x90x11
S05N070X090X13	70x90x13
S05N070X100X16	70x100x16
S05N072X082X6	72x82x6
S05N075X085X13	75x85x13
S05N075X095X11	75x95x11
S05N075X095X13	75x95x13
S05N075X100X16	75x100x16
S05N078X088X6	78x88x6
S05N080X090X6	80x90x6
S05N080X090X7	80x90x7
S05N080X090X8	80x90x8
S05N080X100X11	80x100x11
S05N080X100X13	80x100x13
S05N080X100X16	80x100x16
S05N080X105X13	80x105x13
S05N080X105X16	80x105x16
S05N082X092X11	82x92x11
S05N085X100X13	85x100x13
S05N085X105X11	85x105x11
S05N085X105X13	85x105x13
S05N085X105X16	85x105x16
S05N085X110X16	85x110x16
S05N090X100X6	90x100x6
S05N090X105X8,5	90x105x8,5
S05N090X110X11	90x110x11
S05N090X110X16	90x110x16
S05N095X110X10	95x110x10
S05N095X115X16	95x115x16
S05N095X125X16	95x125x16
S05N100X110X6	100x110x6
S05N100X120X11	100x120x11
S05N100X120X13	100x120x13
S05N100X120X16	100x120x16
S05N100X125X16	100x125x16
S05N100X130X15	100x130x15
S05N100X130X19	100x130x19
S05N110X135X19	110x135x19
S05N110X140X19	110x140x19
S05N115X135X16	115x135x16
S05N115X140X19	115x140x19



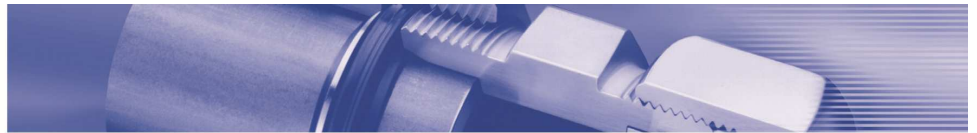
Datenblatt

Stangendichtung S05



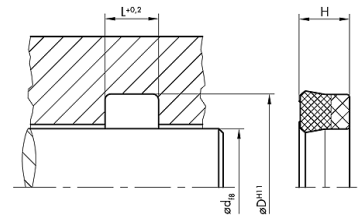
Artikelnummer	Bemaßung (mm) (d x D x L)
S05N120X145X19	120x145x19
S05N120X150X16	120x150x16
S05N125X140X10	125x140x10
S05N125X150X19	125x150x19
S05N125X155X16	125x155x16
S05N125X155X19	125x155x19
S05N130X160X16	130x160x16
S05N130X160X19	130x160x19
S05N140X160X9	140x160x9
S05N145X170X19	145x170x19
S05N145X175X19	145x175x19
S05N150X180X16	150x180x16

Artikelnummer	Bemaßung (mm) (d x D x L)
S05N150X180X19	150x180x19
S05N160X180X16	160x180x16
S05N160X190X23	160x190x23
S05N170X200X16	170x200x16
S05N170X200X23	170x200x23
S05N200X230X16	200x230x16
S05N200X230X23	200x230x23
S05N220X250X21	220x250x21
S05N225X250X19	225x250x19
S05N270X300X23	270x300x23
S05N280X310X16	280x310x16
S05N320X350X16	320x350x16



Datenblatt

Stangendichtung S06



Beschreibung

Baugruppe:	Stangendichtung
Bauform:	symmetrische Kompaktdichtung für einseitige Druckbelastung
Dichtwerkstoff:	NBR 80
Dichtungsrücken:	NBR-Gewebe NBR F

Betriebseinsatzgrenzen

Druck (MPa):	≤ 20 (05)
Temperatur (°C):	-30 bis +100
Gleitgeschwindigkeit (m/s):	≤ 0,5

Medien

Hydrauliköle nach DIN 51524 Teil 1 - 3, Schmieröle, Schmierfette auf Mineralölbasis, schwerentflammbare Hydraulikflüssigkeiten HFA, HFB, HFC nach VDMA 24317

Funktion

Der Nutring S06 ist in einer kompakten Bauweise ausgeführt, die eine gute Funktion im Niederdruckbereich gewährleistet. Die Kompaktdichtung ist eine einfachwirkende Dichtung. Die S06 hat ein symmetrisches Profil, das den Einsatz als Kolben- und Kolbenstangendichtung ermöglicht.

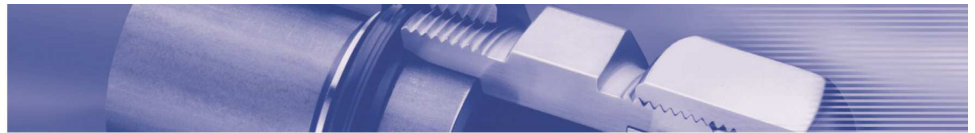
Montage

Nutringe können sowohl in axial zugängliche Einbauräume oder eingestochene Nuten eingebaut werden. Bitte beachten Sie, dass bei einer Schnappmontage in gestochene Nuten ein Mindest-Innendurchmesser in Abhängigkeit zur jeweiligen Profilbreite notwendig ist. Eine Schnappmontage ist nur mittels Montagewerkzeugen möglich.

Bemerkungen

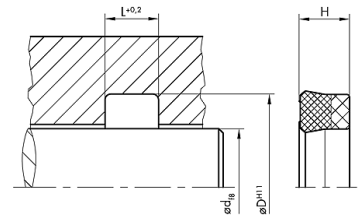
Die Dichtung S06 benötigt einen verhältnismäßig kleinen Einbauraum. Durch den kompakten Geweberücken wird ein Eindringen in den Extrusionsspalt verhindert.

Die Standardbemaßungen befinden sich ab Seite 2 (weitere Maße auf Anfrage).



Datenblatt

Stangendichtung S06



Artikelnummer	Bemaßung (mm) (d x D x L)
S06N010X017X6,3	10x17x6,3
S06N014X022X6,3	14x22x6,3
S06N015X023X6,3	15x23x6,3
S06N020X027X6,5	20x27x6,5
S06N020X028X6,3	20x28x6,3
S06N020X028X7	20x28x7
S06N020X032X10	20x32x10
S06N022X030X6,5	22x30x6,5
S06N022X032X6	22x32x6
S06N030X038X6	30x38x6
S06N030X040X7	30x40x7
S06N030X040X7,5	30x40x7,5
S06N032X040X6	32x40x6
S06N035X043X6	35x43x6
S06N036X044X6,3	36x44x6,3
S06N040X050X7	40x50x7
S06N040X060X10	40x60x10
S06N042X050X6	42x50x6
S06N045X055X8	45x55x8
S06N045X057X9,5	45x57x9,5

Artikelnummer	Bemaßung (mm) (d x D x L)
S06N045X060X12	45x60x12
S06N048X060X10	48x60x10
S06N048X060X10,5	48x60x10,5
S06N050X060X10	50x60x10
S06N060X070X7,5	60x70x7,5
S06N060X072X9,5	60x72x9,5
S06N070X080X7,5	70x80x7,5
S06N070X082X9	70x82x9
S06N070X085X8	70x85x8
S06N075X085X7,5	75x85x7,5
S06N075X087X9,3	75x87x9,3
S06N080X092X9	80x92x9
S06N080X096X10	80x96x10
S06N080X100X14	80x100x14
S06N090X110X12,5	90x110x12,5
S06N100X115X12	100x115x12
S06N100X120X14	100x120x14
S06N110X125X12	110x125x12
S06N110X130X12	110x130x12



Stammhaus
Rötelstraße 17
74172 Neckarsulm
Tel. (0 71 32) 3 21-0
Fax (0 71 32) 3 21 190
E-mail info@koehler.de
Internet www.koehler.de

Niederlassung
Memeler Str. 85-87
68307 Mannheim
Tel. (06 21) 7 99 51-0
Fax (06 21) 7 99 51-15
E-mail mannheim@koehler.de

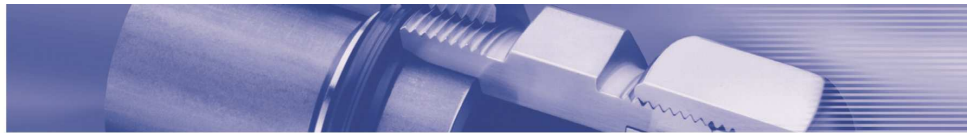
Niederlassung
Neckarstraße 47/1
78727 Oberndorf
Tel. (0 74 23) 8 10 98-0
Fax (0 74 23) 8 10 98-29
E-mail oberndorf@koehler.de

Niederlassung
Zollersbühnstraße 8
76437 Rastatt
Tel. (0 72 22) 9 02 39-0
Fax (0 72 22) 9 02 39-29
E-mail rastatt@koehler.de

Niederlassung
Am Westkai 53
70329 Stuttgart
Tel. (07 11) 93 23 54 30
Fax (07 11) 93 23 54 69
E-mail stuttgart@koehler.de

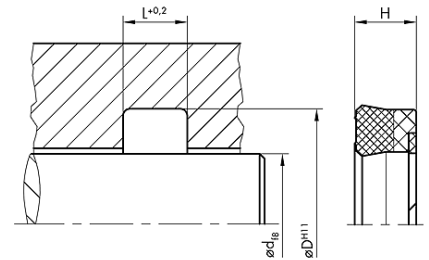
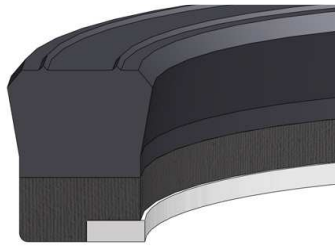
Niederlassung
Benzstraße 6
89079 Ulm
Tel. (07 31) 1 59 99-0
Fax (07 31) 1 59 99-29
E-mail ulm@koehler.de





Datenblatt

Stangendichtung S07



Beschreibung

Baugruppe:	Stangendichtung
Bauform:	asymmetrische Kompaktdichtung mit Hauptdichtlippe innen für einseitige Druckbelastung, Stützring innen
Dichtwerkstoff:	NBR 80
Dichtungsrücken:	NBR-Gewebe NBR F
Stützring:	POM

Betriebseinsatzgrenzen

Druck (MPa):	≤ 40 (07)
Temperatur (°C):	-30 bis +100
Gleitgeschwindigkeit (m/s):	≤ 0,5

Medien

Hydrauliköle nach DIN 51524 Teil 1 - 3, Schmieröle, Schmierfette auf Mineralölbasis, schwerentflammbare Hydraulikflüssigkeiten HFA, HFB, HFC nach VDMA 24317

Funktion

Der Nutring S07 ist in einer kompakten Bauweise ausgeführt, die eine gute Funktion im Niederdruckbereich gewährleistet. Die Kompaktdichtung ist eine einfachwirkende Dichtung. Die Kompaktdichtung S07 besitzt zusätzlich einen integrierten Stützring, der auch bei hohen Drücken Spaltextrusion auf der druckabgewandten Seite verhindert.

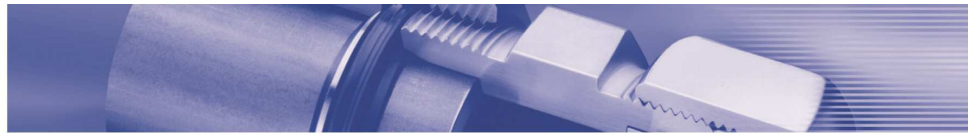
Montage

Nutringe können sowohl in axial zugängliche Einbauräume oder eingestochene Nuten eingebaut werden. Bitte beachten Sie, dass bei einer Schnappmontage in gestochene Nuten ein Mindest-Innendurchmesser in Abhängigkeit zur jeweiligen Profilbreite notwendig ist. Eine Schnappmontage ist nur mittels Montagewerkzeugen möglich.

Bemerkungen

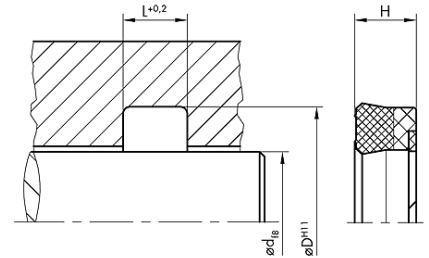
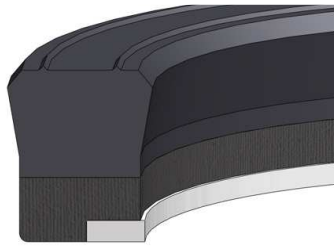
Die Dichtung S07 benötigt einen verhältnismäßig kleinen Einbauraum. Durch den kompakten Geweberücken wird ein Eindringen in den Extrusionsspalt verhindert.

Die Standardbemaßungen befinden sich ab Seite 2 (weitere Maße auf Anfrage).



Datenblatt

Stangendichtung S07



Artikelnummer	Bemaßung (mm) (d x D x L)
S07NI012X023X7,5	12x23x7,5
S07NI015X027X7	15x27x7
S07NI016X024X7	16x24x7
S07NI016X028X7,5	16x28x7,5
S07NI018X028X6,3	18x28x6,3
S07NI018X030X7,5	18x30x7,5
S07NI020X028X6,3	20x28x6,3
S07NI020X028X7	20x28x7
S07NI020X030X8	20x30x8
S07NI020X030X8,5	20x30x8,5
S07NI022X030X7	22x30x7
S07NI022X032X10	22x32x10
S07NI022X034X9,5	22x34x9,5
S07NI022X035X10	22x35x10
S07NI025X033X6,4	25x33x6,4
S07NI025X035X9	25x35x9
S07NI025X038X10	25x38x10
S07NI025,4X038,1X10	25,4x38,1x10
S07NI028X036X6,4	28x36x6,4
S07NI028X038X8	28x38x8
S07NI028X040X9,5	28x40x9,5
S07NI028X041X10	28x41x10
S07NI028,57X039,68X9,25	28,57x39,68x9,25
S07NI030X038X6,5	30x38x6,5
S07NI030X040X7,5	30x40x7,5
S07NI030X040X10,5	30x40x10,5
S07NI030X045X9	30x45x9
S07NI030X050X14,5	30x50x14,5
S07NI031,75X047,62X11,6	31,75x47,62x11,6
S07NI032X040X9	32x40x9
S07NI032X042X11	32x42x11
S07NI032X045X10	32x45x10
S07NI034,92X050,8X8,5	34,92x50,8x8,5
S07NI035X045X10,5	35x45x10,5
S07NI035X050X11,5	35x50x11,5
S07NI036X043X6,5	36x43x6,5
S07NI036X044X6,4	36x44x6,4
S07NI036X046X8,5	36x46x8,5
S07NI036X048X9,5	36x48x9,5
S07NI036X048X12	36x48x12
S07NI038,1X050,8X10	38,1x50,8x10
S07NI038,1X053,97X10,5	38,1x53,97x10,5
S07NI040X048X6,5	40x48x6,5
S07NI040X050X8	40x50x8
S07NI040X050X10	40x50x10
S07NI040X050X10,5	40x50x10,5
S07NI040X050X11	40x50x11
S07NI040X055X8	40x55x8
S07NI040X055X11	40x55x11
S07NI040X060X14,5	40x60x14,5

Artikelnummer	Bemaßung (mm) (d x D x L)
S07NI042X052X9	42x52x9
S07NI044,45X053,97X7,62	44,45x53,97x7,62
S07NI044,45X060,32X11,6	44,45x60,32x11,6
S07NI045X055X7,5	45x55x7,5
S07NI045X055X8	45x55x8
S07NI045X055X10,5	45x55x10,5
S07NI045X057X10	45x57x10
S07NI045X060X10,5	45x60x10,5
S07NI045X065X14,5	45x65x14,5
S07NI050X060X7,5	50x60x7,5
S07NI050X060X8	50x60x8
S07NI050X060X10	50x60x10
S07NI050X062X10	50x62x10
S07NI050X070X14,5	50x70x14,5
S07NI054X066X9,5	54x66x9,5
S07NI055X065X8	55x65x8
S07NI055X065X10,5	55x65x10,5
S07NI055X070X10,5	55x70x10,5
S07NI055X075X14	55x75x14
S07NI055X075X14,5	55x75x14,5
S07NI056X071X10,5	56x71x10,5
S07NI056X076X14,5	56x76x14,5
S07NI057,15X069,85X10	57,15x69,85x10
S07NI060X069,5X7	60x69,5x7
S07NI060X070X8	60x70x8
S07NI060X070X11	60x70x11
S07NI060X070X13	60x70x13
S07NI060X072X10	60x72x10
S07NI060X075X12,5	60x75x12,5
S07NI060X075X13	60x75x13
S07NI060X080X14,5	60x80x14,5
S07NI063X075X11	63x75x11
S07NI063X078X12,5	63x78x12,5
S07NI063X083X14,5	63x83x14,5
S07NI063,5X076,2X8,5	63,5x76,2x8,5
S07NI063,5X077,78X11,5	63,5x77,78x11,5
S07NI063,5X082,55X14,28	63,5x82,55x14,28
S07NI065X075X13,5	65x75x13,5
S07NI065X077X9,6	65x77x9,6
S07NI065X080X11,5	65x80x11,5
S07NI065X080X12,5	65x80x12,5
S07NI070X080X8	70x80x8
S07NI070X080X13	70x80x13
S07NI070X082X10,5	70x82x10,5
S07NI070X084X12,5	70x84x12,5
S07NI070X085X12	70x85x12
S07NI070X085X12,5	70x85x12,5
S07NI070X090X14	70x90x14
S07NI075X085X11	75x85x11
S07NI075X090X11,5	75x90x11,5



Stammhaus
Rötelstraße 17
74172 Neckarsulm
Tel. (0 71 32) 3 21-0
Fax (0 71 32) 3 21 190
E-mail info@koehler.de
Internet www.koehler.de

Niederlassung
Memeler Str. 85-87
68307 Mannheim
Tel. (06 21) 7 99 51-0
Fax (06 21) 7 99 51-15
E-mail mannheim@koehler.de

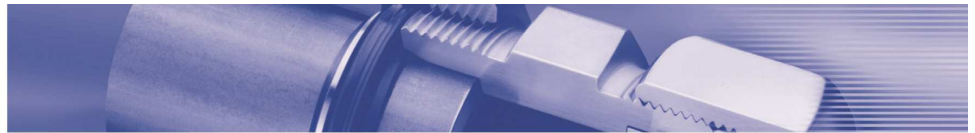
Niederlassung
Neckarstraße 47/1
78727 Oberndorf
Tel. (0 74 23) 8 10 98-0
Fax (0 74 23) 8 10 98-29
E-mail oberndorf@koehler.de

Niederlassung
Zollersbühnenstraße 8
76437 Rastatt
Tel. (0 72 22) 9 02 39-0
Fax (0 72 22) 9 02 39-29
E-mail rastatt@koehler.de

Niederlassung
Am Westkai 53
70329 Stuttgart
Tel. (0 7 11) 93 23 54 30
Fax (0 7 11) 93 23 54 69
E-mail stuttgart@koehler.de

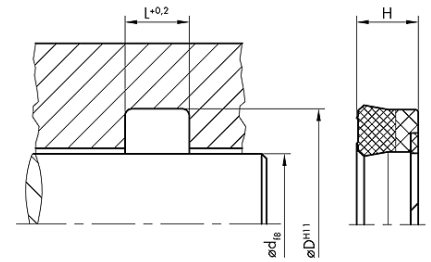
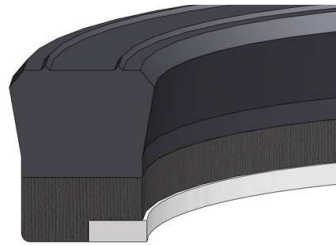
Niederlassung
Benzstraße 6
89079 Ulm
Tel. (07 31) 1 59 99-0
Fax (07 31) 1 59 99-29
E-mail ulm@koehler.de





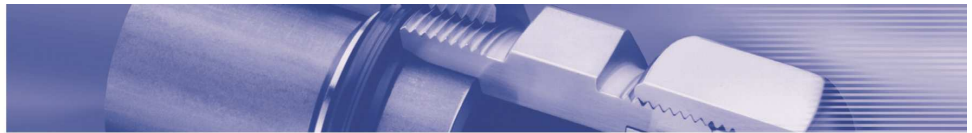
Datenblatt

Stangendichtung S07



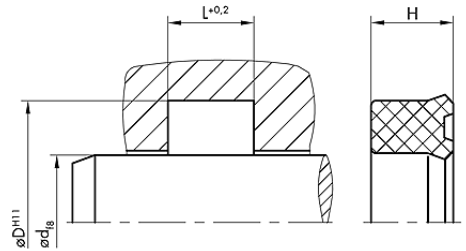
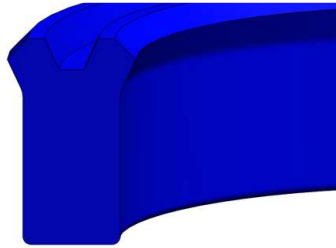
Artikelnummer	Bemaßung (mm) (d x D x L)
S07NI075X090X12,8	75x90x12,8
S07NI075X095X14,5	75x95x14,5
S07NI080X093X14,5	80x93x14,5
S07NI080X095X12	80x95x12
S07NI080X096X10,5	80x96x10,5
S07NI080X100X12	80x100x12
S07NI080X100X14,5	80x100x14,5
S07NI085X095X8	85x95x8
S07NI085X100X12	85x100x12
S07NI085X105X14,5	85x105x14,5
S07NI088,9X114,3X19,5	88,9x114,3x19,5
S07NI090X105X9,5	90x105x9,5
S07NI090X105X12,5	90x105x12,5
S07NI090X106,2X10,8	90x106,2x10,8
S07NI090X110X12,5	90x110x12,5
S07NI095X105X11	95x105x11
S07NI095X112X12	95x112x12
S07NI095X115X14,5	95x115x14,5
S07NI100X115X11,5	100x115x11,5
S07NI100X115X12,5	100x115x12,5
S07NI100X120X12	100x120x12
S07NI100X120X14,5	100x120x14,5
S07NI105X115X11	105x115x11
S07NI105X125X12,5	105x125x12,5
S07NI110X125X12	110x125x12
S07NI110X130X12,5	110x130x12,5
S07NI110X135X15,5	110x135x15,5
S07NI120X130X10,5	120x130x10,5
S07NI120X132,7X10	120x132,7x10

Artikelnummer	Bemaßung (mm) (d x D x L)
S07NI120X135X12,5	120x135x12,5
S07NI120X140X12,5	120x140x12,5
S07NI120X145X18,8	120x145x18,8
S07NI125X150X14	125x150x14
S07NI125X150X14,5	125x150x14,5
S07NI130X145X13	130x145x13
S07NI130X145X15	130x145x15
S07NI130X150X16	130x150x16
S07NI135X150X14	135x150x14
S07NI135X160X14	135x160x14
S07NI140X155X13	140x155x13
S07NI140X160X12,5	140x160x12,5
S07NI140X160X14,5	140x160x14,5
S07NI140X170X22,8	140x170x22,8
S07NI145X157,7X10	145x157,7x10
S07NI150X170X14	150x170x14
S07NI150X170X14,5	150x170x14,5
S07NI160X175X16	160x175x16
S07NI160X180X14,5	160x180x14,5
S07NI175X200X23	175x200x23
S07NI180X200X14,5	180x200x14,5
S07NI180X210X20,5	180x210x20,5
S07NI190X210X14,5	190x210x14,5
S07NI198X208X12	198x208x12
S07NI200X220X14,5	200x220x14,5
S07NI210X240X22,5	210x240x22,5
S07NI220X250X20,5	220x250x20,5
S07NI230X260X20,5	230x260x20,5



Datenblatt

Stangendichtung S08



Beschreibung

Baugruppe: Stangendichtung
 Bauform: symmetrischer Nutring für einseitige Druckbelastung
 Dichtwerkstoff: TPU 95

Betriebseinsatzgrenzen

Druck (MPa): ≤ 40
 Temperatur (°C): -40 bis +100
 Gleitgeschwindigkeit (m/s): $\leq 0,5$

Medien

Hydrauliköle nach DIN 51524 Teil 1 - 3, Schmieröle, Schmierfette auf Mineralölbasis, schwerentflammbare Hydraulikflüssigkeiten HFA, HFB, HFC nach VDMA 24317

Funktion

Der Nutring S08 ist in einer kompakten Bauweise ausgeführt, die eine gute Funktion im Niederdruckbereich und besonders hohe Standzeiten gewährleistet. Die Kompaktdichtung S08 hat ein symmetrisches Profil, das den Einsatz als Kolben- und Kolbenstangendichtung ermöglicht. Dichtungen aus TPU sind sehr robust und eignen sich besonders für den Einsatz in der Mobilhydraulik, speziell im Bereich der Erdbewegungsmaschinen.

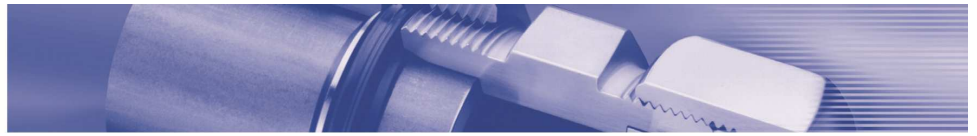
Montage

Nutringe können sowohl in axial zugängliche Einbauräume oder eingestochene Nuten eingebaut werden. Bitte beachten Sie, dass bei einer Schnappmontage in gestochene Nuten ein Mindest-Innendurchmesser in Abhängigkeit zur jeweiligen Profilbreite notwendig ist. Eine Schnappmontage ist nur mittels Montagewerkzeugen möglich.

Bemerkungen

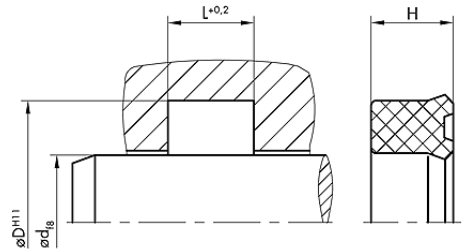
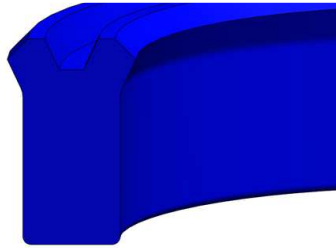
Die Dichtung S08 ist u. a. für Einbauräume nach DIN ISO 5597 ausgelegt. Sie wird vorwiegend in Flurförderzeugen, Land- und Spritzgießmaschinen, sowie in Zylindern für LKW-Ladekräne, Ladebordwänden und Lenkzylindern eingesetzt. Für extreme Anwendungen kann dieses Dichtungsprofil auch mit einer zweiten Dichtlippe oder integriertem Stützring geliefert werden.

Die Standardbemaßungen befinden sich auf Seite 2 (weitere Maße auf Anfrage).



Datenblatt

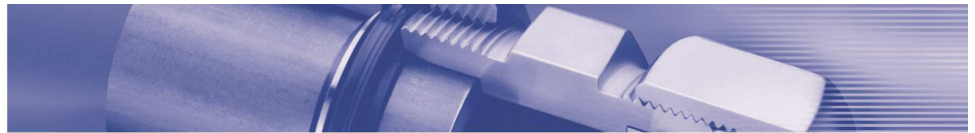
Stangendichtung S08



Artikelnummer	Bemaßung (mm) (d x D x L)
S08N025X032X5	25X32X5
S08N025X033X6,3	25X33X6,3
S08N025X033X7	25X33X7
S08N025X033X9	25X33X9
S08N025X035X6	25X35X6
S08N025X035X8	25X35X8
S08N025X035X9	25X35X9
S08N025X035X10	25X35X10
S08N025X035X11	25X35X11
S08N025X036X6	25X36X6
S08N025X038X11	25X38X11
S08N028X036X6,3	28X36X6,3
S08N028X036X9	28X36X9
S08N028X038X8	28X38X8
S08N030X038X6,3	30X38X6,3
S08N030X038X9	30X38X9
S08N030X040X8	30X40X8
S08N030X040X11	30X40X11
S08N032X040X6,3	32X40X6,3
S08N032X040X7	32X40X7
S08N032X040X9	32X40X9
S08N032X042X8	32X42X8
S08N032X042X9	32X42X9
S08N032X042X11	32X42X11
S08N035X043X7	35X43X7
S08N035X045X8	35X45X8
S08N035X045X11	35X45X11

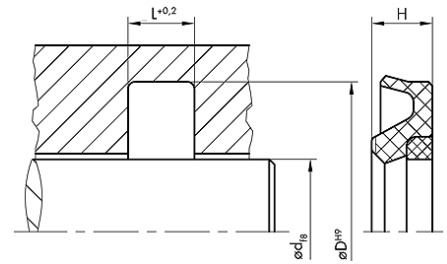
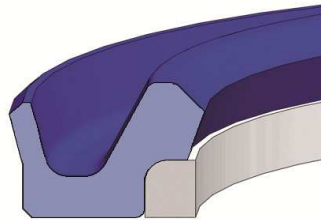
Artikelnummer	Bemaßung (mm) (d x D x L)
S08N036X044X7	36X44X7
S08N036X044X9	36X44X9
S08N036X046X8	36X46X8
S08N036X046X11	36X46X11
S08N038X045X7	38X45X7
S08N040X048X6,3	40X48X6,3
S08N040X048X7	40X48X7
S08N040X048X9	40X48X9
S08N040X050X7	40X50X7
S08N040X050X8	40X50X8
S08N040X050X11	40X50X11
S08N042X050X7	42X50X7
S08N042X053X10	42X53X10
S08N045X053X7	45X53X7
S08N045X053X9	45X53X9
S08N045X053X11	45X53X11
S08N045X055X8	45X55X8
S08N045X055X11	45X55X11
S08N046X054X9	46X54X9
S08N050X058X9	50X58X9
S08N050X060X8	50X60X8
S08N050X060X11	50X60X11
S08N050X062X9	50X62X9
S08N050X062X11	50X62X11
S08N050X065X11	50X65X11
S08N055X063X9	55X63X9
S08N055X065X8	55X65X8

Artikelnummer	Bemaßung (mm) (d x D x L)
S08N055X065X8,5	55X65X8,5
S08N055X065X11	55X65X11
S08N055X065X13	55X65X13
S08N056X066X7,5	56X66X7,5
S08N056X066X11	56X66X11
S08N056X071X9,5	56X71X9,5
S08N060X068X9	60X68X9
S08N060X068X14	60X68X14
S08N060X070X8	60X70X8
S08N060X070X8	60X70X8
S08N060X070X8,5	60X70X8,5
S08N060X070X11	60X70X11
S08N060X070X13	60X70X13
S08N060X072X10	60X72X10
S08N061X069X9	61X69X9
S08N063X071X9	63X71X9
S08N063X075X11	63X75X11
S08N065X073X9	65X73X9
S08N065X075X13	65X75X13
S08N065X077X10	65X77X10
S08N066X080X11	66X80X11
S08N068X076X9	68X76X9
S08N070X078X9	70X78X9
S08N070X080X8	70X80X8
S08N070X080X11	70X80X11
S08N070X080X13	70X80X13
S08N070X082X10	70X82X10



Datenblatt

Stangendichtung S10



Beschreibung

Baugruppe: Stangendichtung
 Bauform: asymmetrischer Nutring mit Hauptdichtlippe innen für einseitige Druckbelastung, Stützring innen
 Dichtwerkstoff: TPU 90

Betriebseinsatzgrenzen

Druck (MPa): ≤ 40
 Temperatur ($^{\circ}\text{C}$): von -30 bis + 100
 Geschwindigkeit (m/s): $\leq 0,5$

Medien

Hydrauliköle nach DIN 51524 Teil 1, Schmieröle, Schmierfette auf Mineralölbasis, schwer entflammbare Hydraulikflüssigkeiten HFA, HFB, HFC nach VDMA 24317

Funktion

Der Nutring S10 bestehend aus TPU-Dichtkörper und einem PQM-Stützring, wird hauptsächlich als Dämpfungsring eingesetzt. Der Nutring S10 ist eine einfachwirkende Kolbenstangendichtung mit einer asymmetrischen Bauform. Der Halbaktive Stützring am Innendurchmesser verhindert auf der druckabgewandten Seite Spaltenextrusion.

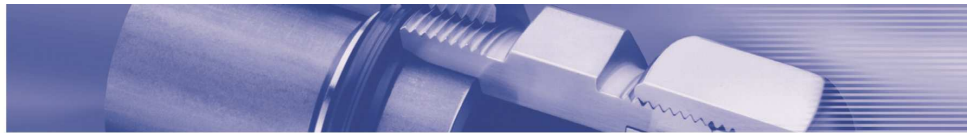
Montage

Nutringe können sowohl in axial zugängliche Einbauräume oder eingestochene Nuten eingebaut werden. Bitte beachten Sie, dass bei einer Schnappmontage in gestochene Nuten ein Mindest-Innendurchmesser in Abhängigkeit zur jeweiligen Profilbreite notwendig ist. Eine Schnappmontage ist nur mittels Montagewerkzeugen möglich.

Bemerkungen

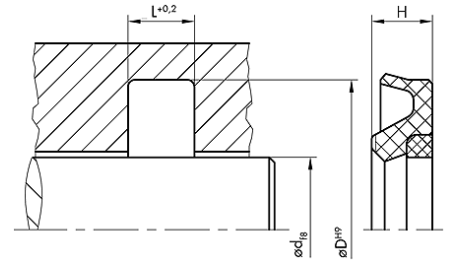
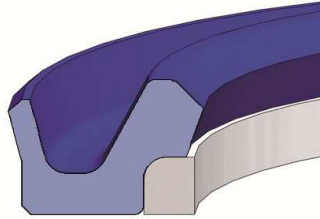
Das Profil S10 wird in Kombination mit anderen Kolbenstangendichtungen verwendet. Dichtungen aus TPU sind sehr robust und eignen sich hervorragend für den Einsatz in der Mobilhydraulik. Sie werden besonders in Erdbewegungsmaschinen eingesetzt.

Die Standardbemaßungen befinden sich ab Seite 2 (weitere Maße auf Anfrage).



Datenblatt

Stangendichtung S10



Artikelnummer	Bemaßung (mm) (d x D x L)
S10NI040X055,5X6,3	40x55,5x6,3
S10NI045X060,5X6,3	45x60,5x6,3
S10NI050X065,5X6,3	50x65,5x6,3
S10NI055X070,5X6,3	55x70,5x6,3
S10NI060X075,5X6,3	60x75,5x6,3
S10NI065X080,5X6,3	65x80,5x6,3
S10NI070X085,5X6,3	70x85,5x6,3
S10NI075X090,5X6,3	75x90,5x6,3
S10NI080X095,5X6,3	80x95,5x6,3

Artikelnummer	Bemaßung (mm) (d x D x L)
S10NI085X100,5X6,3	85x100,5x6,3
S10NI090X105,5X6,3	90x105,5x6,3
S10NI095X110,5X6,3	95x110,5x6,3
S10NI100X115,5X6,3	100x115,5x6,3
S10NI105X120,5X6,3	105x120,5x6,3
S10NI110X125,5X6,3	110x125,5x6,3
S10NI120X135,5X6,3	120x135,5x6,3
S10NI130X145,5X6,3	130x145,5x6,3
S10NI140X155,5X6,3	140x155,5x6,3



Stammhaus
Rötelstraße 17
74172 Neckarsulm
Tel. (0 71 32) 3 21-0
Fax (0 71 32) 3 21 190
E-mail info@koehler.de
Internet www.koehler.de

Niederlassung
Memeler Str. 85-87
68307 Mannheim
Tel. (06 21) 7 99 51-0
Fax (06 21) 7 99 51-15
E-mail mannheim@koehler.de

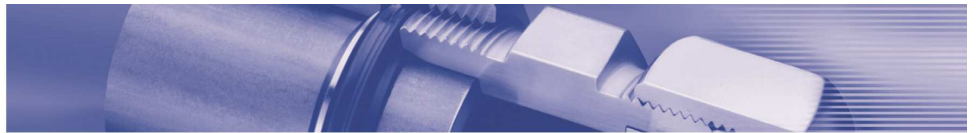
Niederlassung
Neckarstraße 47/1
78727 Oberndorf
Tel. (0 74 23) 8 10 98-0
Fax (0 74 23) 8 10 98-29
E-mail oberndorf@koehler.de

Niederlassung
Zollersbühnstraße 8
76437 Rastatt
Tel. (0 72 22) 9 02 39-0
Fax (0 72 22) 9 02 39-29
E-mail rastatt@koehler.de

Niederlassung
Am Westkai 53
70329 Stuttgart
Tel. (07 11) 93 23 54 30
Fax (07 11) 93 23 54 69
E-mail stuttgart@koehler.de

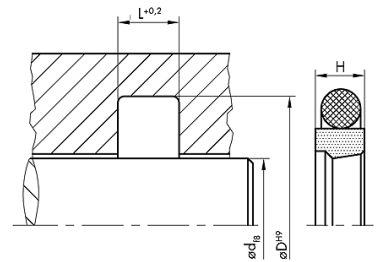
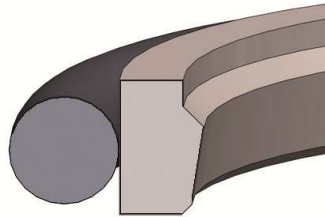
Niederlassung
Benzstraße 6
89079 Ulm
Tel. (07 31) 1 59 99-0
Fax (07 31) 1 59 99-29
E-mail ulm@koehler.de





Datenblatt

Stangendichtung S11



Beschreibung

Baugruppe:	Stangendichtung
Bauform:	PTFE-Dichtung mit O-Ring Vorspannelement für einseitige Druckbelastung
Dichtwerkstoff:	PTFE
O-Ring-Werkstoff:	NBR

Betriebseinsatzgrenzen

Druck (MPa):	≤ 40
Temperatur (°C):	von -30 bis + 100
Geschwindigkeit (m/s):	≤ 15

Medien

Hydrauliköle nach DIN 51524 Teil 1-3, Schmieröle, Schmierfette auf Mineralölbasis, schwer entflammbare Hydraulikflüssigkeiten HFA, HFB, HFC nach VDMA 24317

Funktion

Die Dichtung S11 besteht jeweils aus einem PTFE-Dichtelement, das durch einen O-Ring vorgespannt wird. Daraus resultieren eine außerordentlich gute Dichtfunktion bei hohen Belastungen und eine gute statische Dichtheit. Das Profil S11 kann nur einseitig mit Druck beaufschlagt werden. Häufig werden die Dichtungen S11 und S12 in Kombination hintereinander oder in Kombination mit anderen Dichtelementen als Primär- oder Sekundärdichtung eingesetzt, um eine absolute Dichtheit zu gewährleisten.

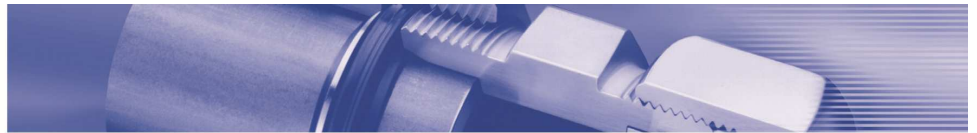
Montage

Bei kleineren Durchmessern erfordert der Einbau einen axial zugänglichen Einbauraum. Bei größeren Durchmessern kann ein geschlossener Einbauraum vorgesehen werden. Eine anschließende Kalibrierung ist erforderlich.

Bemerkungen

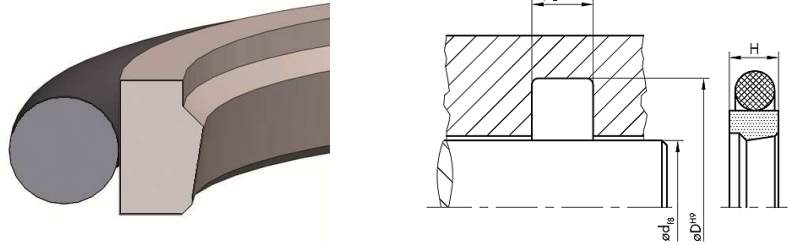
Standardmäßig wird diese Bauform in der Kombination PTFE-Bronze/NBR 70 geliefert. Je nach Einsatzgebiet sind auch andere Werkstoffe, wie PTFE-Glas, PTFE-Graphit, PTFE-Kohle für das Dichtelement und EPDM, FKM, VMQ usw. für das Vorspannelement lieferbar. Eine ausreichende Führung der Kolbenstangen durch entsprechende Führungselemente ist erforderlich.

Die Standardbemaßungen befinden sich ab Seite 2 (weitere Maße auf Anfrage).



Datenblatt

Stangendichtung S11



Artikelnummer	Bemaßung (mm) (d x D x L)
S11PORE003X007,9X2,2	3x7,9x2,2
S11PORE004X008,9X2,2	4x8,9x2,2
S11PORE005X009,9X2,2	5x9,9x2,2
S11PORE006X010,9X2,2	6x10,9x2,2
S11PORE007X011,9X2,2	7x11,9x2,2
S11PORE008X012,9X2,2	8x12,9x2,2
S11PORE008X015,3X3,2	8x15,3x3,2
S11PORE010X014,9X2,2	10x14,9x2,2
S11PORE010X017,3X3,2	10x17,3x3,2
S11PORE012X016,9X2,2	12x16,9x2,2
S11PORE012X019,3X3,2	12x19,3x3,2
S11PORE014X018,9X2,2	14x18,9x2,2
S11PORE014X024,7X4,2	14x24,7x4,2
S11PORE015X019,9X2,2	15x19,9x2,2
S11PORE015X022,3X3,2	15x22,3x3,2
S11PORE016X020,9X2,2	16x20,9x2,2
S11PORE016X023,3X3,2	16x23,3x3,2
S11PORE018X022,9X2,2	18x22,9x2,2
S11PORE018X025,3X3,2	18x25,3x3,2
S11PORE020X027,3X3,2	20x27,3x3,2
S11PORE020X030,7X4,2	20x30,7x4,2
S11PORE022X029,3X3,2	22x29,3x3,2
S11PORE022X032,7X4,2	22x32,7x4,2
S11PORE024X034,7X4,2	24x34,7x4,2
S11PORE025X035,7X4,2	25x35,7x4,2
S11PORE026X036,7X4,2	26x36,7x4,2
S11PORE028X035,3X3,2	28x35,3x3,2
S11PORE028X038,7X4,2	28x38,7x4,2
S11PORE030X037,3X3,2	30x37,3x3,2
S11PORE030X040,7X4,2	30x40,7x4,2
S11PORE032X039,3X3,2	32x39,3x3,2
S11PORE032X042,7X4,2	32x42,7x4,2
S11PORE035X042,3X3,2	35x42,3x3,2
S11PORE035X045,7X4,2	35x45,7x4,2
S11PORE036X043,3X3,2	36x43,3x3,2
S11PORE036X046,7X4,2	36x46,7x4,2
S11PORE038X048,7X4,2	38x48,7x4,2
S11PORE038X053,1X6,3	38x53,1x6,3
S11PORE040X050,7X4,2	40x50,7x4,2
S11PORE041X051,7X4,2	41x51,7x4,2
S11PORE042X052,7X4,2	42x52,7x4,2
S11PORE042X057,1X6,3	42x57,1x6,3
S11PORE045X055,7X4,2	45x55,7x4,2
S11PORE045X060,1X6,3	45x60,1x6,3
S11PORE048X058,7X4,2	48x58,7x4,2
S11PORE048X063,1X6,3	48x63,1x6,3
S11PORE050X060,7X4,2	50x60,7x4,2
S11PORE050X065,1X6,3	50x65,1x6,3
S11PORE052X062,7X4,2	52x62,7x4,2
S11PORE052X067,1X6,3	52x67,1x6,3

Artikelnummer	Bemaßung (mm) (d x D x L)
S11PORE055X065,7X4,2	55x65,7x4,2
S11PORE055X070,1X6,3	55x70,1x6,3
S11PORE056X066,7X4,2	56x66,7x4,2
S11PORE057X072,1X6,3	57x72,1x6,3
S11PORE063X073,7X4,2	63x73,7x4,2
S11PORE063X078,1X6,3	63x78,1x6,3
S11PORE064X079,1X6,3	64x79,1x6,3
S11PORE065X080,1X6,3	65x80,1x6,3
S11PORE070X080,7X4,2	70x80,7x4,2
S11PORE075X090,1X6,3	75x90,1x6,3
S11PORE079X094,1X6,3	79x94,1x6,3
S11PORE080X090,7X4,2	80x90,7x4,2
S11PORE080X095,1X6,3	80x95,1x6,3
S11PORE085X100,1X6,3	85x100,1x6,3
S11PORE085X105,5X8,1	85x105,5x8,1
S11PORE090X100,7X4,2	90x100,7x4,2
S11PORE090X105,1X6,3	90x105,1x6,3
S11PORE092X107,1X6,3	92x107,1x6,3
S11PORE095X110,1X6,3	95x110,1x6,3
S11PORE100X115,1X6,3	100x115,1x6,3
S11PORE105X120,1X6,3	105x120,1x6,3
S11PORE110X125,1X6,3	110x125,1x6,3
S11PORE115X130,1X6,3	115x130,1x6,3
S11PORE120X135,1X6,3	120x135,1x6,3
S11PORE125X140,1X6,3	125x140,1x6,3
S11PORE130X145,1X6,3	130x145,1x6,3
S11PORE135X150,1X6,3	135x150,1x6,3
S11PORE145X160,1X6,3	145x160,1x6,3
S11PORE150X165,1X6,3	150x165,1x6,3
S11PORE160X175,1X6,3	160x175,1x6,3
S11PORE160X180,5X8,1	160x180,5x8,1
S11PORE170X185,1X6,3	170x185,1x6,3
S11PORE175X190,1X6,3	175x190,1x6,3
S11PORE180X195,1X6,3	180x195,1x6,3
S11PORE180X200,5X8,1	180x200,5x8,1
S11PORE190X205,1X6,3	190x205,1x6,3
S11PORE200X220,5X8,1	200x220,5x8,1
S11PORE210X230,5X8,1	210x230,5x8,1
S11PORE220X240,5X8,1	220x240,5x8,1
S11PORE225X245,5X8,1	225x245,5x8,1
S11PORE250X270,5X8,1	250x270,5x8,1
S11PORE260X284X8,1	260x284x8,1
S11PORE270X294X8,1	270x294x8,1
S11PORE280X304X8,1	280x304x8,1
S11PORE290X305X6,3	290x305x6,3
S11PORE290X314X8,1	290x314x8,1
S11PORE300X324X8,1	300x324x8,1
S11PORE310X334X8,1	310x334x8,1
S11PORE320X344X8,1	320x344x8,1
S11PORE330X354X8,1	330x354x8,1



Stammhaus
Rötelstraße 17
74172 Neckarsulm
Tel. (0 71 32) 3 21-0
Fax (0 71 32) 3 21 190
E-mail info@kohler.de
Internet www.kohler.de

Niederlassung
Memeler Str. 85-87
68307 Mannheim
Tel. (06 21) 7 99 51-0
Fax (06 21) 7 99 51-15
E-mail mannheim@kohler.de

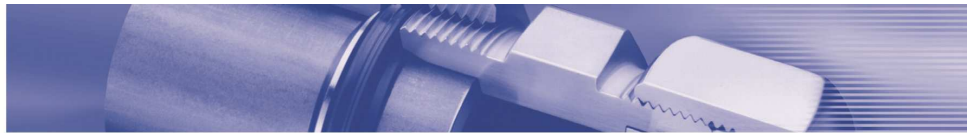
Niederlassung
Neckarstraße 47/1
78727 Oberndorf
Tel. (0 74 23) 8 10 98-0
Fax (0 74 23) 8 10 98-29
E-mail oberndorf@kohler.de

Niederlassung
Zollersbühnstraße 8
76437 Rastatt
Tel. (0 72 22) 9 02 39-0
Fax (0 72 22) 9 02 39-29
E-mail rastatt@kohler.de

Niederlassung
Am Westkai 53
70329 Stuttgart
Tel. (07 11) 93 23 54 30
Fax (07 11) 93 23 54 69
E-mail stuttgart@kohler.de

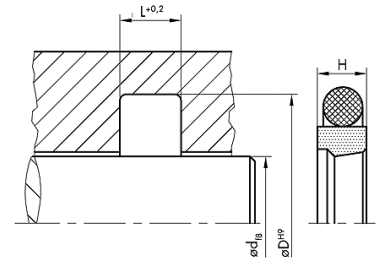
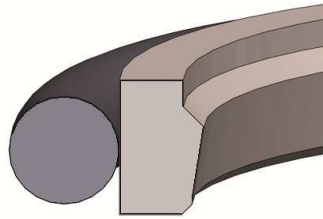
Niederlassung
Benzstraße 6
89079 Ulm
Tel. (07 31) 1 59 99-0
Fax (07 31) 1 59 99-29
E-mail ulm@kohler.de





Datenblatt

Stangendichtung S11



Artikelnummer	Bemaßung (mm) (d x D x L)
S11PORE340X364X8,1	340x364x8,1
S11PORE350X374X8,1	350x374x8,1
S11PORE360X384X8,1	360x384x8,1
S11PORE380X404X8,1	380x404x8,1
S11PORE390X414X8,1	390x414x8,1
S11PORE400X424X8,1	400x424x8,1
S11PORE410X434X8,1	410x434x8,1
S11PORE420X444X8,1	420x444x8,1
S11PORE430X454X8,1	430x454x8,1
S11PORE440X464X8,1	440x464x8,1
S11PORE450X474X8,1	450x474x8,1
S11PORE460X484X8,1	460x484x8,1
S11PORE470X494X8,1	470x494x8,1

Artikelnummer	Bemaßung (mm) (d x D x L)
S11PORE480X504X8,1	480x504x8,1
S11PORE490X514X8,1	490x514x8,1
S11PORE500X524X8,1	500x524x8,1
S11PORE520X544X8,1	520x544x8,1
S11PORE550X574X8,1	550x574x8,1
S11PORE570X594X8,1	570x594x8,1
S11PORE590X614X8,1	590x614x8,1
S11PORE600X624X8,1	600x624x8,1
S11PORE610X634X8,1	610x634x8,1
S11PORE620X644X8,1	620x644x8,1
S11PORE630X654X8,1	630x654x8,1
S11PORE640X664X8,1	640x664x8,1



Stammhaus
Rötelstraße 17
74172 Neckarsulm
Tel. (0 71 32) 3 21-0
Fax (0 71 32) 3 21 190
E-mail info@koehler.de
Internet www.koehler.de

Niederlassung
Memeler Str. 85-87
68307 Mannheim
Tel. (06 21) 7 99 51-0
Fax (06 21) 7 99 51-15
E-mail mannheim@koehler.de

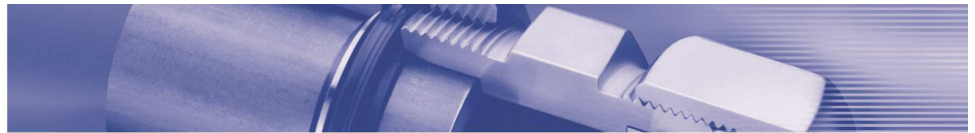
Niederlassung
Neckarstraße 47/1
78727 Oberndorf
Tel. (0 74 23) 8 10 98-0
Fax (0 74 23) 8 10 98-29
E-mail oberndorf@koehler.de

Niederlassung
Zollersbühnstraße 8
76437 Rastatt
Tel. (0 72 22) 9 02 39-0
Fax (0 72 22) 9 02 39-29
E-mail rastatt@koehler.de

Niederlassung
Am Westkai 53
70329 Stuttgart
Tel. (07 11) 93 23 54 30
Fax (07 11) 93 23 54 69
E-mail stuttgart@koehler.de

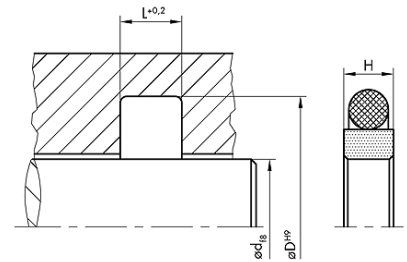
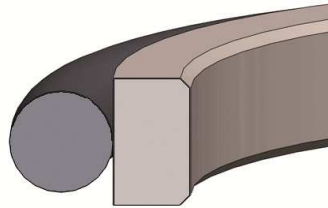
Niederlassung
Benzstraße 6
89079 Ulm
Tel. (07 31) 1 59 99-0
Fax (07 31) 1 59 99-29
E-mail ulm@koehler.de





Datenblatt

Stangendichtung S12



Beschreibung

Baugruppe:	Stangendichtung
Bauform:	PTFE-Dichtung mit O-Ring Vorspannelement für zweiseitige Druckbelastung
Dichtwerkstoff:	PTFE
O-Ring-Werkstoff:	NBR 70

Betriebseinsatzgrenzen

Druck (MPa):	≤ 40
Temperatur (°C):	von -30 bis + 100
Geschwindigkeit (m/s):	≤ 15

Medien

Hydrauliköle nach DIN 51524 Teil 1-3, Schmieröle, Schmierfette auf Mineralölbasis, schwer entflammbare Hydraulikflüssigkeiten HFA, HFB, HFC nach VDMA 24317

Funktion

Die Dichtung S12 besteht jeweils aus einem PTFE-Dichtelement, das durch einen O-Ring vorgespannt wird. Daraus resultieren eine außerordentlich gute Dichtfunktion bei hohen Belastungen und eine gute statische Dichtheit. Das Profil S12 wirkt doppelseitig. Häufig werden die Dichtungen S11 und S12 in Kombination hintereinander oder in Kombination mit anderen Dichtelementen als Primär- oder Sekundärdichtung eingesetzt, um eine absolute Dichtheit zu gewährleisten.

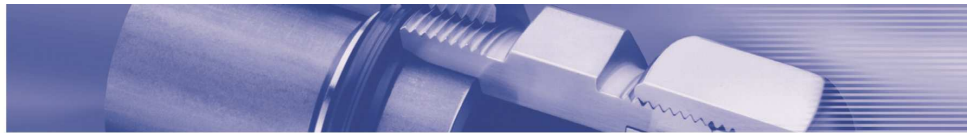
Montage

Bei kleineren Durchmessern erfordert der Einbau einen axial zugänglichen Einbauraum. Bei größeren Durchmessern kann ein geschlossener Einbauraum vorgesehen werden. Eine anschließende Kalibrierung ist erforderlich.

Bemerkungen

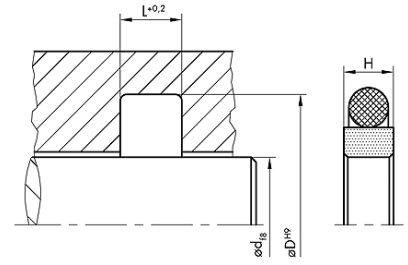
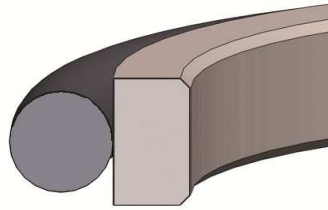
Standardmäßig wird diese Bauform in der Kombination PTFE-Bronze/NBR 70 geliefert. Je nach Einsatzgebiet sind auch andere Werkstoffe, wie PTFE-Glas, PTFE-Graphit, PTFE-Kohle für das Dichtelement und EPDM, FKM, VMQ usw. für das Vorspannelement lieferbar. Eine ausreichende Führung der Kolbenstangen durch entsprechende Führungselemente ist erforderlich.

Die Standardbemaßungen befinden sich ab Seite 2 (weitere Maße auf Anfrage).



Datenblatt

Stangendichtung S12



Artikelnummer	Bemaßung (mm) (d x D x L)
S12016X023,3X3,2	16x23,3x3,2
S12024X031,3X3,2	24x31,3x3,2
S12040X055,1X6,3	40x55,1x6,3
S12060X070,7X4,2	60x70,7x4,2
S12060X075,1X6,3	60x75,1x6,3
S12065X075,7X4,2	65x75,7x4,2
S12070X085,1X6,3	70x85,1x6,3
S12075X085,7X4,2	75x85,7x4,2
S12085X095,7X4,2	85x95,7x4,2

Artikelnummer	Bemaßung (mm) (d x D x L)
S12100X110,7X4,2	100x110,7x4,2
S12110X120,7X4,2	110x120,7x4,2
S12120X130,7X4,2	120x130,7x4,2
S12130X140,7X4,2	130x140,7x4,2
S12140X150,7X4,2	140x150,7x4,2
S12140X155,1X6,3	140x155,1x6,3
S12250X265,1X6,3	250x265,1x6,3
S12470X494X8,1	470x494x8,1
S12650X677,3X9,5	650x677,3x9,5



Stammhaus
Rötelstraße 17
74172 Neckarsulm
Tel. (0 71 32) 3 21-0
Fax (0 71 32) 3 21 190
E-mail info@kohler.de
Internet www.kohler.de

Niederlassung
Memeler Str. 85-87
68307 Mannheim
Tel. (06 21) 7 99 51-0
Fax (06 21) 7 99 51-15
E-mail mannheim@kohler.de

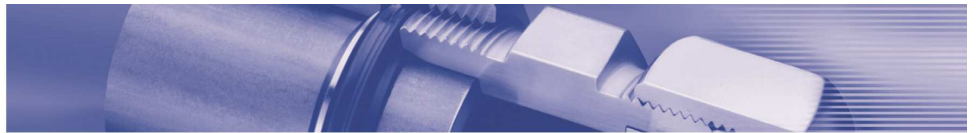
Niederlassung
Neckarstraße 47/1
78727 Oberndorf
Tel. (0 74 23) 8 10 98-0
Fax (0 74 23) 8 10 98-29
E-mail oberndorf@kohler.de

Niederlassung
Zollersbühnstraße 8
76437 Rastatt
Tel. (0 72 22) 9 02 39-0
Fax (0 72 22) 9 02 39-29
E-mail rastatt@kohler.de

Niederlassung
Am Westkai 53
70329 Stuttgart
Tel. (07 11) 93 23 54 30
Fax (07 11) 93 23 54 69
E-mail stuttgart@kohler.de

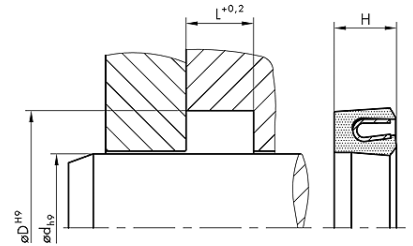
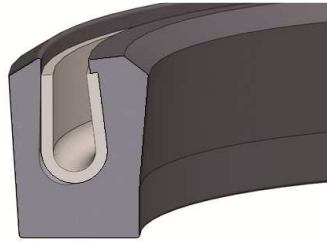
Niederlassung
Benzstraße 6
89079 Ulm
Tel. (07 31) 1 59 99-0
Fax (07 31) 1 59 99-29
E-mail ulm@kohler.de





Datenblatt

Stangendichtung S16



Beschreibung

Baugruppe: Stangendichtung
 Bauform: asymmetrischer Nutring mit Hauptdichtlippe innen für einseitige Druckbelastung
 Dichtwerkstoff: PTFE
 Federwerkstoff: nichtrostender Stahl 1.4310 (DIN EN 10088-1)

Betriebseinsatzgrenzen

Druck (MPa): ≤ 35
 Temperatur (°C): von -150 bis +250
 Geschwindigkeit (m/s): ≤ 15

Medien

Hydrauliköle aller Art, Heißluft, Wasserdampf, PTFE ist gegen die meisten Chemikalien beständig.

Funktion

Der Nutring S16 ist eine einfach- wirkende PTFE-Dichtung in Form eines innendichtenden Nutringes. Die V-Feder aus Stahl aktiviert die Dichtlippen permanent, so dass auch im drucklosen Zustand eine gute Dichtheit gewährleistet ist.

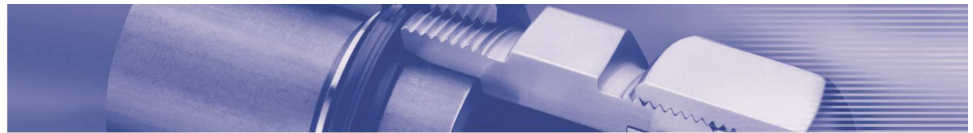
Montage

Generell empfehlen wir axial zugängige Einbauräume. In einem begrenzten Abmessungsbereich sind auch halboffene bzw. geschlossene Einbauräume möglich.

Bemerkungen

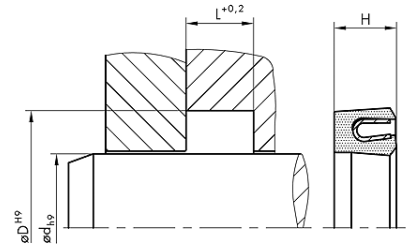
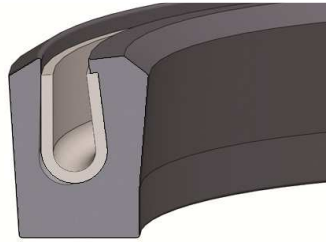
Durch die asymmetrisch ausgeführten Dichtlippen wird die Dichtkraft optimiert und das Reibungsverhalten verbessert. Dadurch wird die Standzeit erheblich verlängert. Im Standard liefern wir diese Dichtung in der angeführten Werkstoffkombination. Für Anwendungen außerhalb des Standards stehen weitere PTFE-Compounds und V-Federn aus Elgiloy® zur Verfügung.

Die Standardbemaßungen befinden sich ab Seite 2 (weitere Maße auf Anfrage).



Datenblatt

Stangendichtung S16



Artikelnummer	Bemaßung (mm) (d x D x L)
S16NI004X006,9X2,4	4x6,9x2,4
S16NI005X007,9X2,4	5x7,9x2,4
S16NI006X008,9X2,4	6x8,9x2,4
S16NI008X010,9X2,4	8x10,9x2,4
S16NI010X014,5X3,6	10x14,5x3,6
S16NI012X016,5X3,6	12x16,5x3,6
S16NI014X018,5X3,6	14x18,5x3,6
S16NI015X019,5X3,6	15x19,5x3,6
S16NI016X020,5X3,6	16x20,5x3,6
S16NI018X022,5X3,6	18x22,5x3,6
S16NI020X026,2X4,8	20x26,2x4,8
S16NI022X028,2X4,8	22x28,2x4,8
S16NI025X031,2X4,8	25x31,2x4,8
S16NI028X034,2X4,8	28x34,2x4,8
S16NI030X036,2X4,8	30x36,2x4,8
S16NI032X038,2X4,8	32x38,2x4,8
S16NI035X041,2X4,8	35x41,2x4,8
S16NI036X042,2X4,8	36x42,2x4,8
S16NI040X049,4X7,1	40x49,4x7,1
S16NI045X054,4X7,1	45x54,4x7,1
S16NI048X057,4X7,1	48x57,4x7,1
S16NI050X059,4X7,1	50x59,4x7,1
S16NI052X061,4X7,1	52x61,4x7,1

Artikelnummer	Bemaßung (mm) (d x D x L)
S16NI053X062,4X7,1	53x62,4x7,1
S16NI055X064,4X7,1	55x64,4x7,1
S16NI056X065,4X7,1	56x65,4x7,1
S16NI060X069,4X7,1	60x69,4x7,1
S16NI063X072,4X7,1	63x72,4x7,1
S16NI065X074,4X7,1	65x74,4x7,1
S16NI070X076,2X4,8	70x76,2x4,8
S16NI070X079,4X7,1	70x79,4x7,1
S16NI075X084,4X7,1	75x84,4x7,1
S16NI080X089,4X7,1	80x89,4x7,1
S16NI090X099,4X7,1	90x99,4x7,1
S16NI095X104,4X7,1	95x104,4x7,1
S16NI100X109,4X7,1	100x109,4x7,1
S16NI103X112,4X7,1	103x112,4x7,1
S16NI120X132,2X9,5	120x132,2x9,5
S16NI125X137,2X9,5	125x137,2x9,5
S16NI140X152,2X9,5	140x152,2x9,5
S16NI155X167,2X9,5	155x167,2x9,5
S16NI160X172,2X9,5	160x172,2x9,5
S16NI165X177,2X9,5	165x177,2x9,5
S16NI180X192,2X9,5	180x192,2x9,5
S16NI195X207,2X9,5	195x207,2x9,5
S16NI200X212,2X9,5	200x212,2x9,5



Stammhaus
Rötelstraße 17
74172 Neckarsulm
Tel. (0 71 32) 3 21-0
Fax (0 71 32) 3 21 190
E-mail info@kohler.de
Internet www.kohler.de

Niederlassung
Memeler Str. 85-87
68307 Mannheim
Tel. (06 21) 7 99 51-0
Fax (06 21) 7 99 51-15
E-mail mannheim@kohler.de

Niederlassung
Neckarstraße 47/1
78727 Oberndorf
Tel. (0 74 23) 8 10 98-0
Fax (0 74 23) 8 10 98-29
E-mail oberndorf@kohler.de

Niederlassung
Zollersbühnstraße 8
76437 Rastatt
Tel. (0 72 22) 9 02 39-0
Fax (0 72 22) 9 02 39-29
E-mail rastatt@kohler.de

Niederlassung
Am Westkai 53
70329 Stuttgart
Tel. (07 11) 93 23 54 30
Fax (07 11) 93 23 54 69
E-mail stuttgart@kohler.de

Niederlassung
Benzstraße 6
89079 Ulm
Tel. (07 31) 1 59 99-0
Fax (07 31) 1 59 99-29
E-mail ulm@kohler.de

