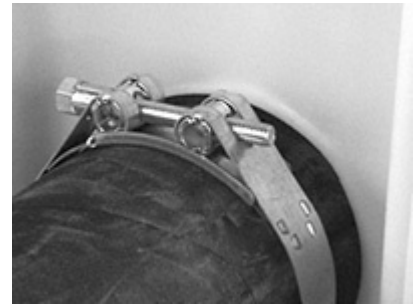


## Anwendungsbereiche

### Applikationen in der Automobilindustrie

Die NORMACLAMP® findet besonders im Bereich Nutz- und Sonderfahrzeugbau Verwendung:

- Befestigung von Saug- und Druckluftschläuchen mit Stahl- oder kunststoffeinlagen und hohen Shorehärten



### **Fahrzeugbau:**

Nutz-, Sonder-, Kommunalfahrzeuge (z.B. Saugrohre an Kehrmaschinen), Baumaschinen, Flurförderfahrzeuge, Militärtechnik, Motoren, Abgasanlagen

### **Landwirtschaft:**

Landmaschinen, Gülle-, Silofahrzeuge, Bewässerungs-, Melkanlagen

### **Schiffbau:**

Zivil, Handel, Militär, Binnen

### **Schienenfahrzeuge:**

Befestigung Bremsbehälter

### **Maschinenbau:**

Allgemein, Holzbearbeitung, Kompressoren, Druck-, Spritzgußmaschinen, Förderanlagen

### **Anlagenbetreiber:**

Deponien, Kläranlagen, Entwässerungsanlagen, Bergwerke, Chemie und Lebensmittelindustrie

### **Anlagenbau:**

Chemie, Kraftwerke, Wasser, Schwimmbadtechnik, Beschneiungsanlagen, Rohrleitungsbau, Tankanlagen, Duschkabinen (Schiffbau)

### **Handel:**

Fahrzeugteile, Genossenschaften (Raiffeisen, Baywa, WLZ), Landtechnik, Techn. Handel, Hydraulik/Pneumatik, Schwimmbadtechnik, Bauwarenhandel

### **Umweltschutz:**

Recycling